



КУРГАНСКАЯ ОБЛАСТЬ

ЗАКОН

ОБ УСТАНОВЛЕНИИ ГРАНИЦ МУНИЦИПАЛЬНОГО ОБРАЗОВАНИЯ БАТУРИНСКОГО СЕЛЬСОВЕТА ШАДРИНСКОГО РАЙОНА КУРГАНСКОЙ ОБЛАСТИ

Принят Курганской областной Думой

29 мая 2018 года

Статья 1

Установить границы муниципального образования Батуринского сельсовета Шадринского района Курганской области согласно приложениям 1, 2 и 3 к настоящему закону.

Статья 2

Установить, что в состав территории муниципального образования Батуринского сельсовета Шадринского района Курганской области входят следующие населенные пункты:

- 1) село Батурино;
- 2) село Большое Кабанье;
- 3) деревня Камчатка;
- 4) деревня Колесниково;
- 5) деревня Комсомольская;
- 6) деревня Моховое;
- 7) деревня Чистополье.

Статья 3

1. Настоящий закон вступает в силу через десять дней после его официального опубликования.

2. Со дня вступления в силу настоящего закона признать утратившими силу:

1) Закон Курганской области от 4 ноября 2004 года № 726 «Об установлении границ муниципального образования Батуринского сельсовета, входящего в состав муниципального образования Шадринского района»;

2) Закон Курганской области от 4 ноября 2004 года № 737 «Об установлении границ муниципального образования Кабанского сельсовета, входящего в состав муниципального образования Шадринского района»;

3) статьи 337 и 348 Закона Курганской области от 29 июня 2009 года № 469 «О внесении изменений в некоторые законы Курганской области».

Губернатор Курганской области

А.Г. Кокорин

город Курган

«30» мая 2018 года № 51

Приложение 1
к Закону Курганской области
от _____ 2018 года № _____
«Об установлении границ
муниципального образования
Батуринского сельсовета
Шадринского района
Курганской области»

**Текстовое описание местоположения границ
муниципального образования Батуринского сельсовета
Шадринского района Курганской области**

Общая протяженность границ муниципального образования Батуринского сельсовета Шадринского района Курганской области – 98,17 км. Границы муниципального образования Батуринского сельсовета Шадринского района Курганской области на разных участках совпадают с участками границ муниципальных образований Песчанотаволжанского, Краснозвездинского, Деминского, Красноивинского, Мингалевского сельсоветов Шадринского района Курганской области и Мишкинского района Курганской области.

**Граница между муниципальными образованиями
Батуринским и Деминским сельсоветами
Шадринского района Курганской области
(протяженность границы - 23,26 км)**

От узловой точки 1, обозначающей место пересечения границ муниципальных образований Краснозвездинского, Деминского и Батуринского сельсоветов Шадринского района Курганской области, расположенной в 3,50 км к юго-западу от кладбища в лесу и в 3,09 км к северо-северо-востоку от развилки полевых дорог, граница идет на восток на протяжении 2,24 км до поворотной точки 5, расположенной в 4,19 км к западо-юго-западу от плотины и в 2,57 км к юго-юго-западу от кладбища в лесу.

От поворотной точки 5 граница идет на север на протяжении 0,20 км до поворотной точки 6, расположенной в 4,15 км к западо-юго-западу от плотины и в 2,44 км к юго-юго-западу от кладбища в лесу.

От поворотной точки 6 граница идет на северо-северо-восток на протяжении 0,44 км до поворотной точки 8, расположенной в 3,84 км к западу от плотины и в 1,93 км к югу от кладбища в лесу.

От поворотной точки 8 граница идет на восток на протяжении 1,23 км до поворотной точки 16, расположенной в 2,66 км к западо-юго-западу от плотины и в 2,32 км к юго-юго-востоку от кладбища в лесу.

От поворотной точки 16 граница идет на северо-северо-восток на протяжении 2,61 км до поворотной точки 22, расположенной в 2,79 км к северо-западу от плотины и в 1,50 км к востоко-северо-востоку от кладбища в лесу.

От поворотной точки 22 граница идет на востоко-северо-восток на протяжении 3,76 км до поворотной точки 36, расположенной в 5,00 км к западо-северо-западу от поворотной опоры ЛЭП 110 кВ Красная Звезда-Солодянка-Фрунзе и в 2,34 км к юго-юго-западу от моста через реку Шайтанка.

От поворотной точки 36 граница идет на востоко-северо-восток на протяжении 1,13 км до поворотной точки 37, расположенной в 4,19 км к западо-северо-западу от поворотной опоры ЛЭП 110 кВ Красная Звезда-Солодянка-Фрунзе и в 2,03 км к югу от моста через реку Шайтанка.

От поворотной точки 37 граница идет на востоко-северо-восток на протяжении 0,47 км до поворотной точки 38, расположенной в 3,81 км к западо-северо-западу от поворотной опоры ЛЭП 110 кВ Красная Звезда-Солодянка-Фрунзе и в 1,90 км к юго-юго-востоку от моста через реку Шайтанка.

От поворотной точки 38 граница идет на юго-юго-восток на протяжении 0,43 км до поворотной точки 39, расположенной в 3,43 км к западо-северо-западу от поворотной опоры ЛЭП 110 кВ Красная Звезда-Солодянка-Фрунзе и в 2,40 км к юго-юго-востоку от моста через реку Шайтанка.

От поворотной точки 39 граница идет на северо-северо-восток на протяжении 0,40 км до поворотной точки 40, расположенной в 3,35 км к западо-северо-западу от поворотной опоры ЛЭП 110 кВ Красная Звезда-Солодянка-Фрунзе и в 2,20 км к юго-востоку от моста через реку Шайтанка.

От поворотной точки 40 граница идет на северо-северо-восток на протяжении 0,86 км до поворотной точки 45, расположенной в 3,55 км к северо-западу от поворотной опоры ЛЭП 110 кВ Красная Звезда-Солодянка-Фрунзе и в 1,85 км к юго-востоку от моста через реку Шайтанка.

От поворотной точки 45 граница идет на западо-северо-запад на протяжении 0,21 км до поворотной точки 46, расположенной в 3,75 км к северо-западу от поворотной опоры ЛЭП 110 кВ Красная Звезда-Солодянка-Фрунзе и в 1,66 км к юго-востоку от моста через реку Шайтанка.

От поворотной точки 46 граница идет на северо-северо-запад на протяжении 1,67 км до поворотной точки 59, расположенной

в 3,50 км к северо-западу от развилки полевых дорог и в 1,00 км к северо-востоку от моста через реку Шайтанка.

От поворотной точки 59 граница идет на северо-восток на протяжении 5,30 км до поворотной точки 88, расположенной в 2,92 км к северо-западу от трубы под автомобильной дорогой Шадринск - Мингали - Новые Пески - Батурино - Большое Кабанье и в 3,11 км к юго-востоку от водонапорной башни на юге села Демино.

От поворотной точки 88 граница идет на востоко-юго-восток на протяжении 2,31 км до узловой точки 100, обозначающей место пересечения границ муниципальных образований Батуринского, Красноивинского и Деминского сельсоветов Шадринского района Курганской области, расположенной в 1,68 км к северу от трубы под автомобильной дорогой Шадринск - Мингали - Новые Пески - Батурино - Большое Кабанье и в 2,50 км к западу от развилки полевых дорог.

**Граница между муниципальными образованиями
Батуринским и Красноивинским сельсоветами
Шадринского района Курганской области
(протяженность границы - 14,05 км)**

От узловой точки 100, обозначающей место пересечения границ муниципальных образований Батуринского, Красноивинского и Деминского сельсоветов Шадринского района Курганской области, расположенной в 1,68 км к северу от трубы под автомобильной дорогой Шадринск - Мингали - Новые Пески - Батурино - Большое Кабанье и в 2,50 км к западу от развилки полевых дорог, граница идет на востоко-юго-восток на протяжении 0,14 км до поворотной точки 101, расположенной в 1,68 км к северо-северо-востоку от трубы под автомобильной дорогой Шадринск - Мингали - Новые Пески - Батурино - Большое Кабанье и в 2,40 км к западу от развилки полевых дорог.

От поворотной точки 101 граница идет на юго-восток на протяжении 0,14 км до поворотной точки 103, расположенной в 1,57 км к северо-северо-востоку от трубы под автомобильной дорогой Шадринск - Мингали - Новые Пески - Батурино - Большое Кабанье и в 2,33 км к западо-юго-западу от развилки полевых дорог.

От поворотной точки 103 граница идет на северо-восток на протяжении 0,07 км до поворотной точки 104, расположенной в 1,68 км к северо-северо-востоку от трубы под автомобильной дорогой Шадринск - Мингали - Новые Пески - Батурино - Большое Кабанье и в 2,24 км к западо-юго-западу от развилки полевых дорог.

От поворотной точки 104 граница идет на востоко-юго-восток на протяжении 1,44 км до поворотной точки 111, расположенной в 2,26 км к востоко-северо-востоку от трубы под автомобильной

дорогой Шадринск - Мингали - Новые Пески - Батурино - Большое Кабанье и в 1,24 км к юго-западу от развилки полевых дорог.

От поворотной точки 111 граница идет на юг на протяжении 1,03 км до поворотной точки 114, расположенной в 1,86 км к востоку от трубы под автомобильной дорогой Шадринск - Мингали - Новые Пески - Батурино - Большое Кабанье и в 2,09 км к юго-юго-западу от развилки полевых дорог.

От поворотной точки 114 граница идет на юго-запад на протяжении 0,19 км до поворотной точки 116, расположенной в 1,60 км к востоку от трубы под автомобильной дорогой Шадринск - Мингали - Новые Пески - Батурино - Большое Кабанье и в 2,38 км к юго-юго-западу от развилки полевых дорог.

От поворотной точки 116 граница идет на юг на протяжении 1,25 км до поворотной точки 119, расположенной в 1,87 км к юго-востоку от трубы под автомобильной дорогой Шадринск - Мингали - Новые Пески - Батурино - Большое Кабанье и в 3,53 км к юго-западу от развилки полевых дорог.

От поворотной точки 119 граница идет на восток на протяжении 3,17 км до поворотной точки 122, расположенной в 3,73 км к югу от пересечения реки Солодянка с проселочной дорогой и в 1,57 км к северо-северо-западу от плотины.

От поворотной точки 122 граница идет на север на протяжении 0,82 км до поворотной точки 124, расположенной в 2,88 км к югу от пересечения реки Солодянка с проселочной дорогой и в 2,32 км к северо-северо-западу от плотины.

От поворотной точки 124 граница идет на восток на протяжении 1,27 км до поворотной точки 125, расположенной в 3,09 км к юго-юго-востоку от пересечения реки Солодянка с проселочной дорогой и в 2,26 км к северо-северо-востоку от плотины.

От поворотной точки 125 граница идет на северо-северо-восток на протяжении 0,54 км до поворотной точки 126, расположенной в 2,64 км к юго-юго-востоку от пересечения реки Солодянка с проселочной дорогой и в 2,88 км к северо-северо-востоку от плотины.

От поворотной точки 126 граница идет на востоко-юго-восток на протяжении 1,67 км до поворотной точки 134, расположенной в 4,00 км к юго-востоку от пересечения реки Солодянка с проселочной дорогой и в 3,14 км к северо-востоку от плотины.

От поворотной точки 134 граница идет на юго-восток на протяжении 2,32 км до узловой точки 136, обозначающей место пересечения границ муниципальных образований Батурина, Мингалевского и Красноивинского сельсоветов Шадринского района Курганской области, расположенной в 2,44 км к северо-

северо-западу от пересечения полевой дороги с линией связи и в 0,95 км к юго-юго-западу от развилки двух автодорог.

**Граница между муниципальными образованиями
Батуриным и Мингалевским сельсоветами
Шадринского района Курганской области
(протяженность границы - 12,86 км)**

От узловой точки 136, обозначающей место пересечения границ муниципальных образований Батуриного, Мингалевского и Красноивинского сельсоветов Шадринского района Курганской области, расположенной в 2,44 км к северо-северо-западу от пересечения полевой дороги с линией связи и в 0,95 км к юго-юго-западу от развилки двух автодорог, граница идет на юго-восток на протяжении 2,90 км до поворотной точки 139, расположенной в 2,88 км к северу от колодца и в 3,32 км к северо-западу от поворотной опоры ЛЭП 10 кВ Макарово-Мингали.

От поворотной точки 139 граница идет на юго-юго-восток на протяжении 3,86 км до поворотной точки 141, расположенной в 1,57 км к юго-востоку от колодца и в 1,87 км к западу от южной окраины села Мингали.

От поворотной точки 141 граница идет на юго-восток на протяжении 1,31 км до поворотной точки 142, расположенной в 2,91 км к юго-востоку от колодца и в 1,61 км к юго-западу от южной окраины села Мингали.

От поворотной точки 142 граница идет на юго-юго-восток на протяжении 1,75 км до поворотной точки 144, расположенной в 4,50 км к юго-юго-востоку от колодца и в 2,93 км к юго-юго-западу от южной окраины села Мингали.

От поворотной точки 144 граница идет на запад на протяжении 1,93 км до поворотной точки 145, расположенной в 4,03 км к югу от колодца и в 3,99 км к юго-западу от южной окраины села Мингали.

От поворотной точки 145 граница идет на юго-восток на протяжении 1,11 км до узловой точки 146, обозначающей место пересечения границ муниципальных образований Батуриного, Мингалевского сельсоветов Шадринского района Курганской области и Мишкинского района Курганской области, расположенной в 2,70 км к юго-востоку от колодца и в 3,45 км к северо-западу от летника.

**Граница между муниципальными образованиями
Батуринским сельсоветом Шадринского района Курганской
области и Мишкинским районом Курганской области
(протяженность границы - 38,46 км)**

От узловой точки 146, обозначающей место пересечения границ муниципальных образований Батуринского, Мингалевского сельсоветов Шадринского района Курганской области и Мишкинского района Курганской области, расположенной в 2,70 км к юго-востоку от колодца и в 3,45 км к северо-западу от летника, граница идет по границе муниципального образования Мишкинского района Курганской области на протяжении 26,39 км до поворотной точки 241, расположенной в 2,97 км к востоко-северо-востоку от южного берега озера Зарослое и в 0,86 км к западу от северного берега озера Корабельное.

От поворотной точки 241 граница идет по границе муниципального образования Мишкинского района Курганской области на протяжении 12,07 км до узловой точки 276, обозначающей место пересечения границ муниципальных образований Песчанотаволжанского, Батуринского сельсоветов Шадринского района Курганской области и Мишкинского района Курганской области, расположенной в 4,80 км к юго-юго-востоку от развилки полевых дорог и в 1,10 км к северо-северо-востоку от развилки автодорог.

**Граница между муниципальными образованиями
Батуринским и Песчанотаволжанским сельсоветами
Шадринского района Курганской области
(протяженность границы - 3,66 км)**

От узловой точки 276, обозначающей место пересечения границ муниципальных образований Песчанотаволжанского, Батуринского сельсоветов Шадринского района Курганской области и Мишкинского района Курганской области, расположенной в 4,80 км к юго-юго-востоку от развилки полевых дорог и в 1,10 км к северо-северо-востоку от развилки автодорог, граница идет на северо-северо-запад на протяжении 2,53 км до поворотной точки 282, расположенной в 2,34 км к югу от развилки полевых дорог и в 3,28 км к северу от развилки автодорог.

От поворотной точки 282 граница идет на север на протяжении 1,13 км до узловой точки 284, обозначающей место пересечения границ муниципальных образований Песчанотаволжанского, Краснозвездинского и Батуринского сельсоветов Шадринского района Курганской области, расположенной в 3,20 км к юго-юго-

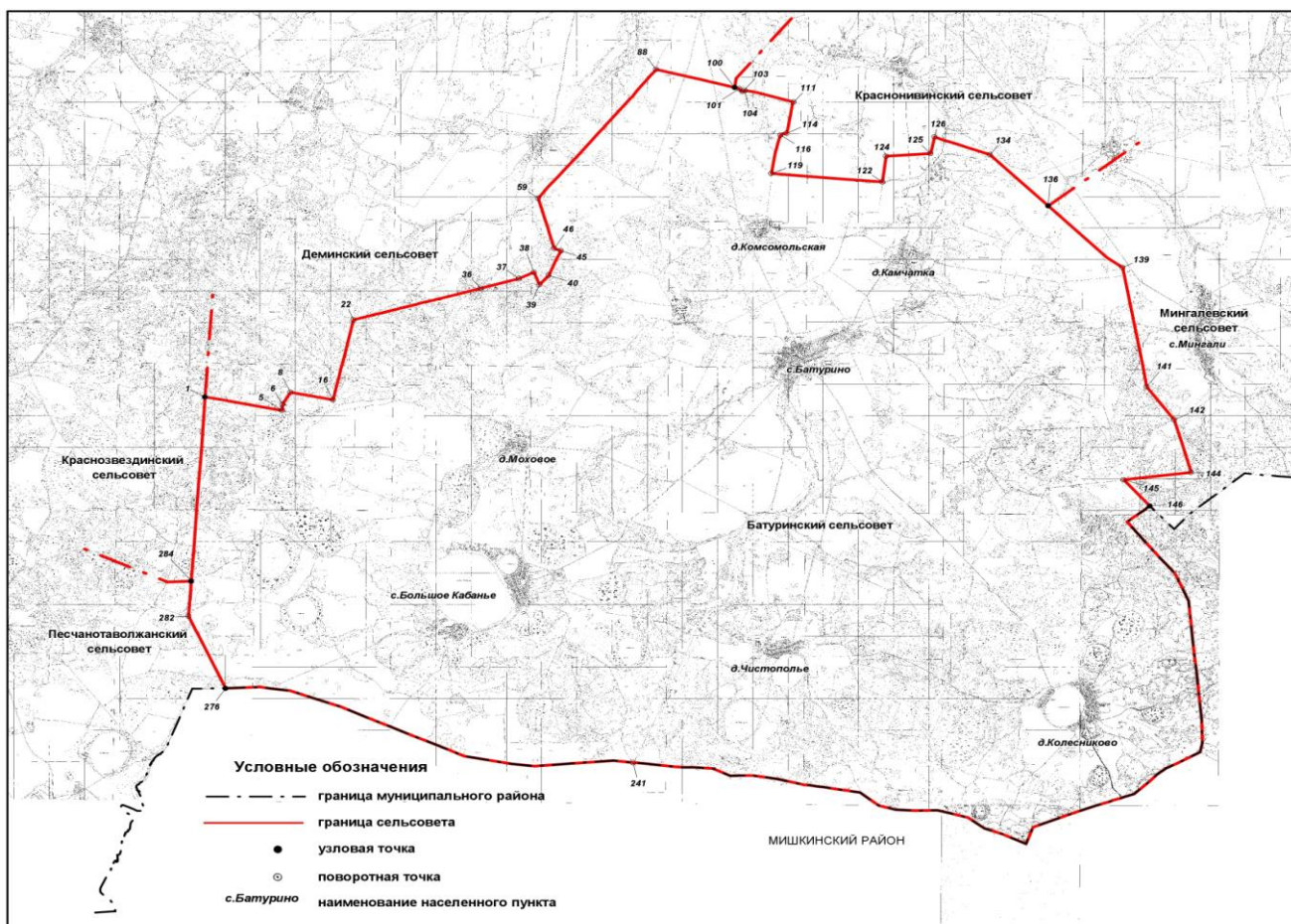
востоку от развилки полевых дорог и в 5,52 км к востоко-юго-востоку от летника.

**Граница между муниципальными образованиями
Батуриным и Краснозвездинским сельсоветами
Шадринского района Курганской области
(протяженность границы - 5,88 км)**

От узловой точки 284, обозначающей место пересечения границ муниципальных образований Песчанотаволжанского, Краснозвездинского и Батуриного сельсоветов Шадринского района Курганской области, расположенной в 3,20 км к юго-юго-востоку от развилки полевых дорог и в 5,52 км к востоко-юго-востоку от летника, граница идет на север на протяжении 5,88 км до узловой точки 1, обозначающей место пересечения границ муниципальных образований Краснозвездинского, Деминского и Батуриного сельсоветов Шадринского района Курганской области, расположенной в 3,50 км к юго-западу от кладбища в лесу и в 3,09 км к северо-северо-востоку от развилки полевых дорог.

Приложение 2
к Закону Курганской области
от _____ 2018 года № _____
«Об установлении границ
муниципального образования
Батуринского сельсовета
Шадринского района
Курганской области»

**Графическое описание местоположения (план) границ
муниципального образования Батуринского сельсовета
Шадринского района Курганской области**



Приложение 3
к Закону Курганской области
от _____ 2018 года № _____
«Об установлении границ
муниципального образования
Батуринского сельсовета
Шадринского района
Курганской области»

**Перечень координат характерных точек границ
муниципального образования Батуринского сельсовета
Шадринского района Курганской области**

Обозначение характерных точек границ	Координаты, м	
	X	Y
1	482613,49	2259423,17
2	482515,63	2259937,88
3	482470,45	2260145,07
4	482232,17	2261365,06
5	482181,27	2261616,37
6	482380,21	2261624,92
7	482633,70	2261778,40
8	482755,97	2261854,92
9	482643,03	2262415,02
10	482634,05	2262463,15
11	482624,39	2262528,63
12	482604,65	2262630,22
13	482597,94	2262664,74
14	482593,19	2262689,13
15	482587,97	2262715,98
16	482520,67	2263061,99
17	483113,84	2263194,50
18	483209,80	2263215,93

Обозначение характерных точек границ	Координаты, м	
	X	Y
19	483533,20	2263288,16
20	483633,78	2263314,92
21	483776,69	2263346,13
22	485069,68	2263635,61
23	485227,07	2264207,78
24	485243,88	2264267,87
25	485294,28	2264455,88
26	485399,84	2264825,86
27	485440,83	2264977,12
28	485473,38	2265093,00
29	485575,32	2265461,22
30	485609,42	2265568,51
31	485706,74	2265948,09
32	485709,69	2265961,70
33	485712,21	2265971,25
34	485748,58	2266108,61
35	485884,43	2266580,63
36	486075,20	2267258,26
37	486380,17	2268345,88
38	486587,65	2268771,36
39	486187,45	2268928,34
40	486487,49	2269191,28
41	486815,90	2269326,39
42	486911,02	2269367,28
43	487019,81	2269418,87
44	487088,41	2269453,09
45	487270,96	2269545,80
46	487339,49	2269347,76

Обозначение характерных точек границ	Координаты, м	
	X	Y
47	487435,81	2269321,00
48	487602,00	2269274,86
49	487693,56	2269249,41
50	487792,98	2269221,81
51	487934,79	2269182,41
52	487986,22	2269167,63
53	488196,56	2269107,23
54	488389,29	2269051,89
55	488473,68	2269028,41
56	488544,58	2269008,66
57	488609,15	2268990,69
58	488647,39	2268980,06
59	488947,37	2268896,55
60	489094,95	2269009,25
61	489112,32	2269022,51
62	489308,23	2269172,10
63	489383,43	2269236,88
64	489671,18	2269484,74
65	489878,04	2269656,65
66	490126,12	2269870,13
67	490269,98	2269990,08
68	490290,10	2270007,12
69	490309,34	2270022,37
70	490384,38	2270086,46
71	490512,23	2270189,41
72	490614,69	2270271,64
73	490669,08	2270315,32
74	491053,19	2270628,27

Обозначение характерных точек границ	Координаты, м	
	X	Y
75	491208,87	2270762,05
76	491239,94	2270788,09
77	491315,67	2270843,62
78	491442,41	2270951,88
79	491695,20	2271155,43
80	491957,31	2271370,11
81	492014,19	2271418,05
82	492157,84	2271537,78
83	492172,63	2271553,05
84	492182,81	2271563,56
85	492379,30	2271706,57
86	492891,53	2272118,78
87	493002,51	2272208,15
88	493053,50	2272249,21
89	492938,50	2272668,16
90	492844,93	2273048,85
91	492838,29	2273075,89
92	492726,64	2273530,13
93	492637,40	2273869,72
94	492632,13	2273870,60
95	492631,04	2273874,79
96	492635,72	2273886,61
97	492633,73	2273888,57
98	492605,76	2273986,03
99	492569,17	2274125,70
100	492476,38	2274478,83
101	492435,77	2274609,53
102	492362,69	2274645,02

Обозначение характерных точек границ	Координаты, м	
	X	Y
103	492348,45	2274703,19
104	492385,65	2274767,53
105	492377,03	2274811,66
106	492334,66	2275028,72
107	492329,84	2275053,41
108	492307,39	2275135,09
109	492262,76	2275282,57
110	492251,39	2275332,68
111	492012,99	2276157,51
112	491999,03	2276134,04
113	491158,92	2275993,05
114	491010,56	2275956,49
115	491005,60	2275846,63
116	490958,43	2275783,53
117	490791,26	2275733,67
118	490373,44	2275629,73
119	489737,34	2275523,83
120	489644,82	2276546,32
121	489556,82	2277521,74
122	489471,26	2278681,65
123	489505,89	2278684,72
124	490284,58	2278786,94
125	490370,75	2280050,47
126	490900,82	2280164,59
127	490803,76	2280409,47
128	490741,44	2280589,36
129	490648,04	2280862,01
130	490549,87	2281130,81

Обозначение характерных точек границ	Координаты, м	
	X	Y
131	490504,84	2281268,57
132	490462,00	2281373,39
133	490344,87	2281714,49
134	490333,24	2281734,47
135	489566,63	2282513,14
136	488704,33	2283390,90
137	487061,07	2285051,70
138	487025,74	2285102,76
139	486738,08	2285507,61
140	483566,88	2286086,79
141	482938,62	2286193,94
142	481887,36	2286968,33
143	481166,45	2287186,15
144	480203,07	2287458,19
145	479970,50	2285539,69
146	479136,96	2286279,00
147	479077,12	2286202,66
148	479048,98	2286166,72
149	479027,08	2286138,79
150	478874,78	2285944,46
151	478740,92	2285773,66
152	478717,04	2285743,18
153	478631,03	2285633,41
154	478545,08	2285704,79
155	478286,28	2285912,78
156	478199,76	2285985,70
157	478140,28	2286033,98
158	477740,20	2286359,76

Обозначение характерных точек границ	Координаты, м	
	X	Y
159	477605,92	2286472,19
160	477560,00	2286507,24
161	477480,64	2286573,70
162	477107,23	2286895,11
163	476978,01	2286998,84
164	476365,82	2287267,95
165	476259,90	2287315,16
166	476119,36	2287377,79
167	475406,62	2287450,87
168	474430,11	2287543,82
169	473793,32	2287615,21
170	473149,96	2287672,25
171	472335,31	2287755,24
172	472269,36	2287752,33
173	471957,62	2287761,23
174	471955,23	2287761,29
175	471907,04	2287763,38
176	471732,44	2287768,71
177	471662,95	2287770,84
178	471580,10	2287773,77
179	471292,36	2287708,44
180	470921,49	2287023,32
181	470873,51	2286922,21
182	470808,58	2286804,72
183	470787,97	2286754,32
184	470586,26	2286489,15
185	470381,86	2286287,39
186	469959,67	2285837,19

Обозначение характерных точек границ	Координаты, м	
	X	Y
187	469863,31	2285558,17
188	469853,13	2285528,59
189	469850,29	2285522,59
190	469843,06	2285511,96
191	469817,00	2285436,65
192	469759,22	2285258,12
193	469709,73	2285115,57
194	469600,05	2284799,62
195	469581,94	2284749,07
196	469285,85	2283941,91
197	469261,73	2283878,07
198	468896,66	2282955,00
199	468368,26	2282764,40
200	468682,41	2282082,19
201	468857,23	2281580,07
202	469201,62	2281117,39
203	469369,86	2280496,26
204	469435,50	2280241,21
205	469427,77	2279602,53
206	469454,17	2279068,98
207	469466,72	2279028,01
208	469582,83	2278581,03
209	469644,94	2278508,78
210	469974,75	2278075,50
211	470006,72	2278037,23
212	470052,24	2277755,05
213	470057,68	2277721,32
214	470067,38	2277661,16

Обозначение характерных точек границ	Координаты, м	
	X	Y
215	470080,43	2277580,34
216	470099,96	2277459,39
217	470127,58	2277288,33
218	470151,40	2277140,61
219	470178,32	2276973,71
220	470195,03	2276870,16
221	470233,80	2276602,22
222	470246,21	2276443,89
223	470277,26	2276350,75
224	470338,45	2276079,10
225	470440,48	2275648,67
226	470458,87	2275534,27
227	470520,08	2275168,00
228	470543,41	2274997,27
229	470543,22	2274736,13
230	470543,19	2274654,96
231	470534,93	2274351,46
232	470699,47	2273992,89
233	470767,76	2273860,94
234	470809,68	2273319,22
235	470809,68	2272994,80
236	470811,11	2272924,22
237	470816,81	2272872,99
238	470872,51	2272372,55
239	470913,26	2272006,48
240	470943,17	2271737,80
241	470958,71	2271598,16
242	471021,57	2271024,94

Обозначение характерных точек границ	Координаты, м	
	X	Y
243	470966,58	2270317,32
244	470963,15	2270273,15
245	470949,49	2270097,27
246	470927,82	2269818,54
247	470847,60	2268786,26
248	470918,98	2268115,24
249	470952,90	2267926,75
250	471156,60	2266795,85
251	471225,61	2266648,06
252	471381,10	2266315,09
253	471449,40	2266158,61
254	471484,03	2266079,25
255	471651,34	2265695,94
256	471672,49	2265647,47
257	471814,73	2265321,57
258	472098,40	2264694,63
259	472289,07	2264263,28
260	472329,32	2264174,43
261	472370,74	2264077,40
262	472730,39	2263287,66
263	473033,97	2262437,83
264	473073,54	2262327,12
265	473145,52	2262125,93
266	473256,18	2261816,61
267	473260,72	2261780,16
268	473297,08	2261474,76
269	473322,38	2261265,13
270	473351,25	2261091,13

Обозначение характерных точек границ	Координаты, м	
	X	Y
271	473367,12	2260984,78
272	473360,42	2260840,16
273	473358,58	2260800,35
274	473329,04	2260161,74
275	473327,30	2260124,49
276	473321,65	2260002,35
277	474797,05	2259331,78
278	475051,38	2259215,41
279	475090,07	2259197,77
280	475119,59	2259183,87
281	475164,82	2259163,36
282	475621,87	2258956,30
283	475643,05	2258957,61
284	476744,95	2259031,97
285	477931,96	2259112,12
286	479272,02	2259200,34
287	479522,73	2259217,80
288	479811,23	2259237,84
289	480764,37	2259304,32
1	482613,49	2259423,17