



КУРГАНСКАЯ ОБЛАСТЬ

ЗАКОН

ОБ УСТАНОВЛЕНИИ ГРАНИЦ МУНИЦИПАЛЬНОГО ОБРАЗОВАНИЯ БОРОВСКОГО СЕЛЬСОВЕТА БЕЛОЗЕРСКОГО РАЙОНА КУРГАНСКОЙ ОБЛАСТИ

Принят Курганской областной Думой

29 мая 2018 года

Статья 1

Установить границы муниципального образования Боровского сельсовета Белозерского района Курганской области согласно приложениям 1, 2 и 3 к настоящему закону.

Статья 2

Установить, что в состав территории муниципального образования Боровского сельсовета Белозерского района Курганской области входят следующие населенные пункты:

- 1) поселок сельского типа Березовский;
- 2) село Боровское;
- 3) село Бузан;
- 4) деревня Дианово;
- 5) село Зюзино;
- 6) деревня Лихачи;
- 7) деревня Масляная;
- 8) деревня Новозаборка;
- 9) деревня Слободчикова.

Статья 3

1. Настоящий закон вступает в силу через десять дней после его официального опубликования.

2. Со дня вступления в силу настоящего закона признать утратившими силу:

1) Закон Курганской области от 15 октября 2004 года № 558 «Об установлении границ муниципального образования Боровского сельсовета, входящего в состав муниципального образования Белозерского района»;

2) Закон Курганской области от 15 октября 2004 года № 561 «Об установлении границ муниципального образования Зюзинского сельсовета, входящего в состав муниципального образования Белозерского района»;

3) статьи 22 и 25 Закона Курганской области от 29 июня 2009 года № 469 «О внесении изменений в некоторые законы Курганской области».

Губернатор Курганской области

А.Г. Кокорин

город Курган

«30» мая 2018 года № 57

Приложение 1
к Закону Курганской области
от 30 мая 2018 года № 57
«Об установлении границ
муниципального образования
Боровского сельсовета
Белозерского района
Курганской области»

Текстовое описание местоположения границ муниципального образования Боровского сельсовета Белозерского района Курганской области

Общая протяженность границ муниципального образования Боровского сельсовета Белозерского района Курганской области – 146,24 км. Границы муниципального образования Боровского сельсовета Белозерского района Курганской области на разных участках совпадают с участками границ муниципальных образований Рычковского, Нижнетобольного, Белозерского, Новодостоваловского сельсоветов Белозерского района Курганской области, Варгашинского и Кетовского районов Курганской области.

**Граница между муниципальными образованиями Боровским и Новодостоваловским сельсоветами Белозерского района Курганской области
(протяженность границы - 18,96 км)**

От узловой точки 1, обозначающей место пересечения границ муниципальных образований Новодостоваловского, Боровского и Белозерского сельсоветов Белозерского района Курганской области, расположенной в 5,12 км к западо-юго-западу от южной окраины деревни Песьяное и в 2,53 км к западо-северо-западу от северной окраины деревни Дианово, граница идет на востоко-северо-восток на протяжении 0,11 км до поворотной точки 2, расположенной в 4,01 км к западу от поворотной опоры ЛЭП 110 кВ Белозерка - Дружба и в 6,51 км к юго-западу от южной окраины села Романовское.

От поворотной точки 2 граница идет на юго-юго-восток на протяжении 0,43 км до поворотной точки 3, расположенной в 2,67 км к юго-юго-западу от южного берега озера Чаша и в 2,19 км к западо-северо-западу от северной окраины деревни Дианово.

От поворотной точки 3 граница идет на востоко-юго-восток на

протяжении 0,88 км до поворотной точки 6, расположенной в 3,24 км к западу от поворотной опоры ЛЭП 110 кВ Белозерка – Дружба и в 7,14 км к северо-северо-востоку от северной окраины деревни Масляная.

От поворотной точки 6 граница идет на восток на протяжении 0,39 км до поворотной точки 8, расположенной в 4,55 км к юго-западу от южной окраины деревни Песьяное и в 1,25 км к западо-северо-западу от плотины на пруду в деревне Дианово.

От поворотной точки 8 граница идет на восток на протяжении 2,59 км до поворотной точки 18, расположенной в 1,15 км к северо-востоку от северо-восточной окраины деревни Дианово и в 0,30 км к юго-юго-западу от поворотной опоры ЛЭП 110 кВ Белозерка - Дружба.

От поворотной точки 18 граница идет на восток на протяжении 2,92 км до поворотной точки 23, расположенной в 3,40 км к юго-юго-востоку от южного берега озера Песьяное и в 2,74 км к востоко-юго-востоку от поворотной опоры ЛЭП 110 кВ Белозерка - Дружба.

От поворотной точки 23 граница идет на юго-восток на протяжении 1,56 км до поворотной точки 25, расположенной в 3,98 км к востоко-юго-востоку от поворотной опоры ЛЭП 110 кВ Белозерка - Дружба и в 4,88 км к востоку от южной окраины деревни Дианово.

От поворотной точки 25 граница идет на восток на протяжении 3,16 км до поворотной точки 32, расположенной в 7,44 км к востоко-северо-востоку от поворотной опоры ЛЭП 110 кВ Белозерка - Дружба и в 7,13 км к северу от северо-западной окраины поселка сельского типа Березовский.

От поворотной точки 32 граница идет на юг на протяжении 0,60 км до поворотной точки 33, расположенной в 8,46 км к юго-востоку от северо-восточной окраины деревни Песьяное и в 7,29 км к востоко-северо-востоку от поворотной опоры ЛЭП 110 кВ Белозерка - Дружба.

От поворотной точки 33 граница идет на восток на протяжении 1,29 км до поворотной точки 36, расположенной в 8,58 км к востоко-северо-востоку от поворотной опоры ЛЭП 110 кВ Белозерка - Дружба и в 6,49 км к северу от северо-западной окраины поселка сельского типа Березовский.

От поворотной точки 36 граница идет на востоко-северо-восток на протяжении 2,81 км до поворотной точки 43, расположенной в 5,98 км к западо-юго-западу от трубы под автомобильной дорогой Урал-Шастово-Шмаково и в 6,11 км к западу от поворотной опоры ЛЭП 500 кВ Курган - Беркут.

От поворотной точки 43 граница идет на востоко-северо-восток на протяжении 1,73 км до поворотной точки 46, расположенной в 4,35 км к юго-юго-западу от пересечения автомобильной дороги

Урал-Шастово-Шмаково и полевой дороги и в 4,27 км к западу от поворотной опоры ЛЭП 500 кВ Курган — Беркут.

От поворотной точки 46 граница идет на восток на протяжении 0,49 км до узловой точки 47, обозначающей место пересечения границ муниципальных образований Новодостоваловского и Боровского сельсоветов Белозерского района Курганской области и Варгашинского района Курганской области, расположенной в 7,27 км к югу от юго-западной окраины деревни Плотниково и в 3,97 км к западу от поворотной опоры ЛЭП 500 кВ Курган-Беркут.

**Граница между муниципальными образованиями Боровским сельсоветом Белозерского района Курганской области и Варгашинским районом Курганской области
(протяженность границы - 53,72 км)**

От узловой точки 47, обозначающей место пересечения границ муниципальных образований Новодостоваловского и Боровского сельсоветов Белозерского района Курганской области и Варгашинского района Курганской области, расположенной в 7,27 км к югу от юго-западной окраины деревни Плотниково и в 3,97 км к западу от поворотной опоры ЛЭП 500 кВ Курган-Беркут, граница идет по границе муниципального образования Варгашинского района Курганской области на протяжении 39,22 км до поворотной точки 130, расположенной в 2,29 км к северо-северо-востоку от северной окраины деревни Новозаборка и в 6,12 км к западу от западной окраины села Носково.

От поворотной точки 130 граница идет по границе муниципального образования Варгашинского района Курганской области на протяжении 14,50 км до узловой точки 168, обозначающей место пересечения границ муниципальных образований Боровского сельсовета Белозерского района Курганской области, Варгашинского и Кетовского районов Курганской области, расположенной в 1,92 км к западу от развилки проселочных дорог и в 4,80 км к югу от южной окраины деревни Новозаборка.

**Граница между муниципальными образованиями Боровским сельсоветом Белозерского района Курганской области и Кетовским районом Курганской области
(протяженность границы - 18,17 км)**

От узловой точки 168, обозначающей место пересечения границ муниципальных образований Боровского сельсовета Белозерского района Курганской области, Варгашинского и Кетовского районов Курганской области, расположенной в 1,92 км к западу от развилки

проселочных дорог и в 4,80 км к югу от южной окраины деревни Новозаборка, граница идет по границе муниципального образования Кетовского района Курганской области на протяжении 18,17 км до узловой точки 216, обозначающей место пересечения границ муниципальных образований Рычковского и Боровского сельсоветов Белозерского района Курганской области и Кетовского района Курганской области, расположенной в 1,17 км к востоку от южной окраины села Кошкино и в 4,55 км к юго-западу от южной окраины деревни Лихачи.

**Граница между муниципальными образованиями Боровским и Рычковским сельсоветами Белозерского района Курганской области
(протяженность границы - 14,73 км)**

От узловой точки 216, обозначающей место пересечения границ муниципальных образований Рычковского и Боровского сельсоветов Белозерского района Курганской области и Кетовского района Курганской области, расположенной в 1,17 км к востоку от южной окраины села Кошкино и в 4,55 км к юго-западу от южной окраины деревни Лихачи, граница идет по центру реки Тобол в северо-северо-восточном направлении на протяжении 14,73 км до узловой точки 426, обозначающей место пересечения границ муниципальных образований Нижнетобольного, Рычковского и Боровского сельсоветов Белозерского района Курганской области, расположенной в 0,63 км к северо-северо-востоку от восточной окраины деревни Слободчикова и в 4,88 км к западу от западной окраины села Зюзино.

**Граница между муниципальными образованиями Боровским и Нижнетобольным сельсоветами Белозерского района Курганской области
(протяженность границы - 28,86 км)**

От узловой точки 426, обозначающей место пересечения границ муниципальных образований Нижнетобольного, Рычковского и Боровского сельсоветов Белозерского района Курганской области, расположенной в 0,63 км к северо-северо-востоку от восточной окраины деревни Слободчикова и в 4,88 км к западу от западной окраины села Зюзино, граница идет на северо-северо-восток на протяжении 2,86 км до поворотной точки 432, расположенной в 4,83 км к северо-западу от западной окраины села Зюзино и в 1,46 км к востоку-юго-востоку от поворотной опоры ЛЭП 10 кВ Л-2 от ПС Белозерка.

От поворотной точки 432 граница идет на запад на протяжении

1,16 км до поворотной точки 435, расположенной в 3,19 км к северу от северной окраины деревни Слободчиково.

От поворотной точки 435 граница идет на северо-северо-восток на протяжении 1,09 км до поворотной точки 440, расположенной в 1,29 км к востоко-северо-востоку от поворотной опоры ЛЭП 10 кВ Л-2 от ПС Белозерка и в 2,30 км к юго-юго-востоку от села Нижнетобольное.

От поворотной точки 440 граница идет на востоко-юго-восток на протяжении 0,57 км до поворотной точки 443, расположенной в 3,03 км к северо-северо-западу от поворотной опоры ЛЭП 10 кВ Л-2 от ПС Белозерка и в 2,90 км к юго-востоку от южной окраины села Нижнетобольное.

От поворотной точки 443 граница идет по центру реки Тысячная на протяжении 6,98 км до поворотной точки 505, расположенной в 2,37 км к северо-северо-востоку от поворотной опоры ЛЭП 10 кВ Л-2 от ПС Белозерка и в 1,24 км к востоко-юго-востоку от южной окраины села Нижнетобольное.

От поворотной точки 505 граница идет по руслу ручья в востоко-юго-восточном направлении на протяжении 0,79 км до поворотной точки 513, расположенной в 2,85 км к западо-юго-западу от поворотной опоры ЛЭП 10 кВ Л-2 от ПС Белозерка и в 1,88 км к востоко-юго-востоку от южной окраины села Нижнетобольное.

От поворотной точки 513 граница идет по руслу ручья на востоко-северо-восток на протяжении 1,85 км до поворотной точки 544, расположенной в 2,57 км к востоку от южной окраины села Нижнетобольное и в 4,78 км к юго-востоку от поворотной опоры ЛЭП 110 кВ Белозерка - Мостовое.

От поворотной точки 544 граница идет по руслу ручья на западо-юго-запад на протяжении 2,45 км до поворотной точки 573, расположенной в 2,71 км к востоко-юго-востоку от северной окраины села Нижнетобольное и в 3,47 км к юго-востоку от поворотной опоры ЛЭП 110 кВ Белозерка - Мостовое.

От поворотной точки 573 граница идет на северо-восток на протяжении 1,30 км до поворотной точки 587, расположенной в 3,26 км к востоку от северной окраины села Нижнетобольное и в 3,23 км к юго-востоку от поворотной опоры ЛЭП 110 кВ Белозерка - Мостовое.

От поворотной точки 587 граница идет по руслу ручья на северо-восток на протяжении 0,07 км до поворотной точки 589, расположенной в 3,27 км к юго-востоку от поворотной опоры ЛЭП 110 кВ Белозерка - Мостовое и в 4,78 км к западо-юго-западу от юго-западной окраины села Боровское.

От поворотной точки 589 граница идет по руслу ручья на северо-запад на протяжении 0,04 км до поворотной точки 590, расположенной в 3,19 км к юго-востоку от поворотной опоры

ЛЭП 110 кВ Белозерка - Мостовое и в 4,20 км к востоку от северной окраины деревни Охотино.

От поворотной точки 590 граница идет на северо-восток на протяжении 0,13 км до поворотной точки 591, расположенной в 3,23 км к востоко-юго-востоку от поворотной опоры ЛЭП 110 кВ Белозерка - Мостовое и в 4,12 км к юго-западу от деревни Масляная.

От поворотной точки 591 граница идет на восток на протяжении 1,62 км до поворотной точки 592, расположенной в 2,22 км к югу от трубы под автомобильной дорогой Подъезд к городу Тюмень-Боровское-Мостовское и в 3,02 км к западо-юго-западу от юго-западной окраины села Боровское.

От поворотной точки 592 граница идет на северо-северо-запад на протяжении 0,44 км до поворотной точки 593, расположенной в 2,82 км к юго-юго-западу от южной окраины деревни Масляная и в 2,90 км к западо-юго-западу от поворотной опоры ЛЭП 110 кВ Белозерка - Мостовое.

От поворотной точки 593 граница идет на северо-северо-восток на протяжении 0,69 км до поворотной точки 594, расположенной в 2,13 км к юго-юго-западу от южной окраины деревни Масляная и в 2,32 км к западо-юго-западу от поворотной опоры ЛЭП 110 кВ Белозерка - Мостовое.

От поворотной точки 594 граница идет на запад на протяжении 1,86 км до поворотной точки 595, расположенной в 3,74 км к востоко-северо-востоку от северной окраины села Нижнетобольное и в 2,69 км к востоко-юго-востоку от поворотной опоры ЛЭП 110 кВ Белозерка - Мостовое.

От поворотной точки 595 граница идет на север на протяжении 0,55 км до поворотной точки 599, расположенной в 2,64 км к востоку от поворотной опоры ЛЭП 110 кВ Белозерка - Мостовое и в 3,29 км к западо-юго-западу от южной окраины деревни Масляная.

От поворотной точки 599 граница идет по руслу ручья в северном направлении на протяжении 4,13 км до поворотной точки 664, расположенной в 0,23 км к северо-западу от поворотной опоры ЛЭП 10 кВ Л-3 ПС Белозерская и в 3,12 км к западо-северо-западу от северной окраины деревни Масляная.

От поворотной точки 664 граница идет в северном направлении на протяжении 0,28 км до узловой точки 665, обозначающей место пересечения границ муниципальных образований Белозерского, Боровского и Нижнетобольного сельсоветов Белозерского района Курганской области, расположенной в 0,49 км к северо-северо-западу от поворотной опоры ЛЭП 10 кВ Л-3 ПС Белозерская и в 3,26 км к западо-северо-западу от северной окраины деревни Масляная.

**Граница между муниципальными образованиями Боровским
и Белозерским сельсоветами Белозерского района
Курганской области
(протяженность границы - 11,80 км)**

От узловой точки 665, обозначающей место пересечения границ муниципальных образований Белозерского, Боровского и Нижнетобольного сельсоветов Белозерского района Курганской области, расположенной в 0,49 км к северо-северо-западу от поворотной опоры ЛЭП 10 кВ Л-3 ПС Белозерская и в 3,26 км к западо-северо-западу от северной окраины деревни Масляная, граница идет по центру реки Тобольчик в северо-восточном направлении на протяжении 4,12 км до поворотной точки 721, расположенной в 3,11 км к северу от поворотной опоры ЛЭП 10 кВ Л-3 ПС Белозерская и в 3,12 км к северо-западу от северной окраины деревни Масляная.

От поворотной точки 721 граница идет на северо-запад на протяжении 0,91 км до поворотной точки 723, расположенной в 2,67 км к северо-северо-западу от северной окраины деревни Масляная и в 2,67 км к северо-северо-востоку от поворотной опоры ЛЭП 10 кВ Л-3 ПС Белозерская.

От поворотной точки 723 граница идет на север на протяжении 0,83 км до поворотной точки 724, расположенной в 4,78 км к северо-северо-западу от северной окраины деревни Масляная и в 3,47 км к северо-северо-востоку от поворотной опоры ЛЭП 10 кВ Л-3 ПС Белозерская.

От поворотной точки 724 граница идет на северо-северо-восток на протяжении 0,50 км до поворотной точки 725, расположенной в 6,23 км к западо-юго-западу от плотины на реке Тобольчик и в 3,95 км к северо-северо-востоку от поворотной опоры ЛЭП 10 кВ Л-3 ПС Белозерская.

От поворотной точки 725 граница идет на северо-северо-восток на протяжении 0,57 км до поворотной точки 726, расположенной в 6,08 км к западу от южной окраины деревни Дианово и в 4,51 км к северо-северо-востоку от поворотной опоры ЛЭП 10 кВ Л-3 ПС Белозерская.

От поворотной точки 726 граница идет на северо-северо-восток на протяжении 0,52 км до поворотной точки 727, расположенной в 4,96 км к северо-северо-востоку от поворотной опоры ЛЭП 10 кВ Л-3 ПС Белозерская и в 5,27 км к востоко-юго-востоку от южной окраины деревни Куликово.

От поворотной точки 727 граница идет на востоко-северо-восток на протяжении 0,45 км до поворотной точки 729, расположенной в 4,98 км к западо-юго-западу от северной окраины деревни

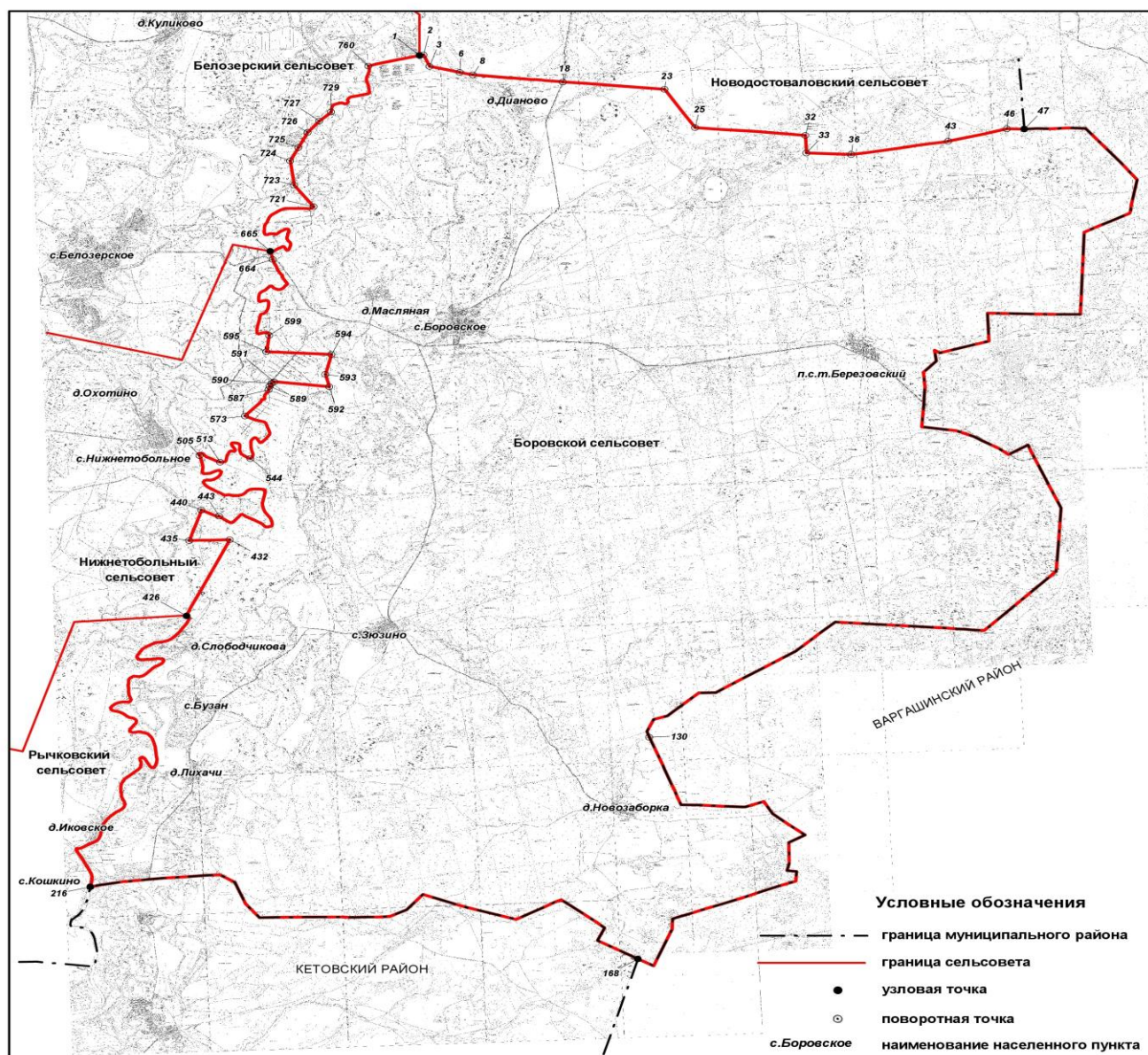
Дианово и в 5,34 км к востоко-северо-востоку от поворотной опоры ЛЭП 10 кВ Л-3 ПС Белозерская.

От поворотной точки 729 граница идет по центру реки Тобольчик в северо-восточном направлении на протяжении 2,40 км до поворотной точки 760, расположенной в 5,68 км к западу от поворотной опоры ЛЭП 110 кВ Белозерка-Дружба и в 5,59 км к востоко-юго-востоку от северо-восточной окраины деревни Куликово.

От поворотной точки 760 граница идет на востоко-северо-восток на протяжении 1,50 км до узловой точки 1, обозначающей место пересечения границ муниципальных образований Новодостоваловского, Боровского и Белозерского сельсоветов Белозерского района Курганской области, расположенной в 5,12 км к западо-юго-западу от южной окраины деревни Песьяное и в 2,53 км к западо-северо-западу от северной окраины деревни Дианово.

Приложение 2
к Закону Курганской области
от 30 мая 2018 года № 57
«Об установлении границ
муниципального образования
Боровского сельсовета
Белозерского района
Курганской области»

Графическое описание местоположения (план) границ
муниципального образования Боровского сельсовета
Белозерского района Курганской области



Приложение 3
к Закону Курганской области
от 30 мая 2018 года № 57
«Об установлении границ
муниципального образования
Боровского сельсовета
Белозерского района
Курганской области»

**Перечень координат характерных точек границ муниципального
образования Боровского сельсовета Белозерского района
Курганской области**

Обозначение характерных точек границ	Координаты, м	
	X	Y
1	487468,21	2406831,61
2	487490,67	2406943,25
3	487097,40	2407117,90
4	486980,46	2407599,85
5	486944,57	2407736,02
6	486883,10	2407971,92
7	486820,42	2408235,33
8	486793,64	2408349,59
9	486741,39	2408858,12
10	486709,17	2409061,25
11	486679,21	2409359,64
12	486663,23	2409517,26
13	486608,46	2410063,79
14	486601,33	2410150,09
15	486588,83	2410279,77
16	486573,99	2410422,80
17	486519,67	2410899,18
18	486517,35	2410919,70
19	486513,21	2410966,85
20	486477,52	2411355,65
21	486461,71	2411539,85

Обозначение характерных точек границ	Координаты, м	
	X	Y
22	486371,26	2412420,53
23	486230,33	2413820,59
24	485399,04	2414355,15
25	484920,91	2414669,34
26	484887,31	2415019,49
27	484849,31	2415386,31
28	484772,96	2416315,65
29	484753,39	2416543,56
30	484714,76	2416854,97
31	484658,23	2417388,80
32	484611,40	2417815,14
33	484016,33	2417836,32
34	483996,76	2418334,83
35	483968,77	2418834,01
36	483946,67	2419119,67
37	483965,37	2419267,90
38	483997,36	2419505,83
39	484141,64	2420501,84
40	484228,02	2421001,43
41	484279,33	2421398,22
42	484321,28	2421695,27
43	484356,84	2421898,57
44	484589,59	2422925,82
45	484665,46	2423223,90
46	484743,48	2423581,57
47	484735,54	2424072,48
48	484741,24	2424434,71
49	484732,65	2424830,98
50	484750,54	2425327,75
51	484729,16	2425828,42
52	483560,23	2426810,65
53	482976,24	2427270,28
54	482101,91	2427080,64
55	481956,80	2427068,67
56	481853,51	2427044,65

Обозначение характерных точек границ	Координаты, м	
	X	Y
57	481578,93	2426455,24
58	481383,76	2426046,52
59	481234,97	2425730,03
60	480979,45	2425715,55
61	480401,47	2425687,99
62	479698,28	2425649,06
63	479076,26	2425613,19
64	478466,11	2425581,19
65	478480,03	2425025,32
66	478481,49	2424839,69
67	478502,71	2424268,16
68	478533,28	2423456,58
69	478545,41	2422927,08
70	477840,77	2422948,13
71	477608,10	2422956,04
72	477420,83	2422258,38
73	477227,10	2421545,65
74	477319,86	2421394,08
75	476953,04	2421441,39
76	476587,18	2421072,21
77	476086,75	2421103,37
78	475761,62	2421082,38
79	475546,09	2421064,15
80	475521,45	2421062,12
81	475519,75	2421061,98
82	475271,35	2421041,52
83	474746,50	2420994,86
84	474597,08	2421980,34
85	474401,68	2422465,16
86	474268,36	2422695,24
87	474194,28	2422824,58
88	474008,07	2423149,66
89	474000,55	2423162,72
90	473769,90	2423458,38
91	473780,10	2423476,22

Обозначение характерных точек границ	Координаты, м	
	X	Y
92	473792,02	2423497,10
93	474087,16	2424014,52
94	473911,86	2424085,68
95	473633,30	2424204,85
96	473622,09	2424209,65
97	473612,65	2424213,69
98	473298,16	2424348,24
99	472739,93	2424592,34
100	472268,59	2424799,80
101	471957,99	2424937,45
102	471464,04	2424892,35
103	470964,83	2424856,97
104	470362,09	2424807,08
105	469822,33	2424763,24
106	469095,33	2423985,20
107	468364,79	2423209,50
108	467864,46	2422677,37
109	467882,81	2422309,08
110	467910,58	2422141,30
111	467929,00	2421892,10
112	467960,17	2421603,62
113	467998,85	2421078,85
114	468086,49	2420014,22
115	468111,87	2419639,06
116	468214,31	2418427,67
117	467889,86	2418037,72
118	467558,64	2417655,34
119	467237,63	2417272,53
120	466963,16	2416800,75
121	466694,54	2416347,00
122	466430,89	2415888,65
123	466156,19	2415416,91
124	465880,82	2414980,25
125	465884,36	2414488,40
126	465267,46	2413756,76

Обозначение характерных точек границ	Координаты, м	
	X	Y
127	465124,91	2413586,87
128	465001,63	2413186,02
129	464599,68	2412982,04
130	464403,41	2413059,69
131	463456,31	2413423,83
132	463331,82	2413465,49
133	462848,18	2413652,17
134	462581,08	2413754,42
135	462391,36	2413821,63
136	462122,15	2413929,38
137	462096,52	2414485,03
138	462054,68	2415121,73
139	462050,03	2415213,52
140	462020,82	2415650,13
141	462023,21	2415761,57
142	462199,73	2416296,77
143	461802,70	2416525,82
144	461795,18	2416530,18
145	461785,17	2416535,95
146	461779,48	2416538,85
147	461423,40	2416977,31
148	461046,94	2417450,56
149	460801,91	2416987,74
150	460266,33	2416983,59
151	460087,16	2416982,54
152	459858,80	2416923,02
153	459824,82	2417190,94
154	459498,70	2417165,68
155	459344,57	2416683,55
156	459174,26	2416219,24
157	458997,74	2415743,13
158	458908,99	2415476,17
159	458759,06	2415041,58
160	458606,03	2414568,21
161	458439,38	2414092,43

Обозначение характерных точек границ	Координаты, м	
	X	Y
162	458347,93	2413820,50
163	458279,67	2413621,65
164	457930,96	2413605,62
165	457849,48	2413563,74
166	457037,69	2413208,77
167	456708,95	2413061,11
168	456947,92	2412621,48
169	457231,34	2412112,23
170	457582,84	2411467,71
171	458009,16	2411679,53
172	458203,23	2411450,94
173	458612,23	2410920,75
174	458804,03	2410673,63
175	458972,50	2410452,41
176	458899,49	2410282,78
177	458742,01	2409981,14
178	458576,48	2409649,35
179	458324,15	2409155,80
180	458755,08	2407749,34
181	458859,58	2407443,06
182	458955,52	2407190,74
183	459182,34	2406583,27
184	459209,81	2406502,93
185	458702,32	2406028,14
186	458483,12	2405554,02
187	458471,66	2405266,19
188	458467,79	2404900,64
189	458467,60	2404565,20
190	458467,71	2404349,86
191	458480,22	2404205,11
192	458492,35	2403459,85
193	458498,53	2402350,05
194	458501,26	2401818,97
195	458973,97	2401429,47
196	459475,92	2401225,92

Обозначение характерных точек границ	Координаты, м	
	X	Y
197	459698,19	2401142,61
198	459960,99	2400712,20
199	459938,80	2400295,54
200	459919,82	2399946,07
201	459898,62	2399553,16
202	459874,33	2399100,70
203	459836,47	2398705,16
204	459835,79	2398698,03
205	459835,50	2398695,01
206	459834,34	2398682,76
207	459801,68	2398337,29
208	459792,75	2398231,15
209	459778,24	2398074,84
210	459770,08	2397991,30
211	459696,72	2397521,67
212	459659,11	2397280,39
213	459643,49	2397180,40
214	459628,82	2397116,68
215	459615,98	2397061,01
216	459603,98	2397009,13
217	459865,43	2397061,26
218	459959,45	2397060,19
219	460051,31	2397038,05
220	460158,42	2396987,70
221	460413,81	2396865,33
222	460638,27	2396742,52
223	460850,43	2396615,82
224	460900,63	2396627,96
225	460900,93	2396671,32
226	460913,14	2396737,50
227	460955,65	2396827,20
228	461018,56	2396940,33
229	461059,74	2397024,83
230	461114,57	2397142,07
231	461148,66	2397194,43

Обозначение характерных точек границ	Координаты, м	
	X	Y
232	461190,46	2397237,00
233	461252,07	2397279,39
234	461323,78	2397306,86
235	461396,50	2397331,99
236	461514,55	2397349,77
237	461583,69	2397361,63
238	461659,71	2397385,38
239	461732,29	2397419,46
240	461799,91	2397468,55
241	461866,14	2397516,67
242	461942,93	2397583,80
243	461991,21	2397634,48
244	462018,43	2397668,47
245	462101,01	2397771,12
246	462131,17	2397821,06
247	462196,01	2397920,37
248	462232,47	2397964,05
249	462262,14	2397992,57
250	462301,87	2398019,25
251	462342,82	2398030,90
252	462367,83	2398036,28
253	462387,90	2398034,57
254	462411,05	2398029,91
255	462453,38	2398016,49
256	462494,83	2397995,04
257	462531,16	2397980,53
258	462582,62	2397960,23
259	462641,04	2397944,05
260	462708,36	2397938,03
261	462792,78	2397927,25
262	462937,31	2397922,38
263	462980,42	2397924,03
264	463032,44	2397933,82
265	463061,33	2397946,29

Обозначение характерных точек границ	Координаты, м	
	X	Y
266	463107,12	2397970,06
267	463188,59	2398023,43
268	463247,22	2398060,42
269	463286,58	2398112,16
270	463335,67	2398183,12
271	463449,04	2398318,22
272	463553,51	2398442,17
273	463612,92	2398494,22
274	463647,85	2398506,77
275	463688,83	2398517,41
276	463739,53	2398518,17
277	463755,02	2398518,40
278	463792,20	2398513,94
279	463832,53	2398499,49
280	463863,80	2398488,93
281	463893,95	2398484,36
282	463911,91	2398491,65
283	463936,72	2398509,08
284	463949,37	2398535,34
285	463953,98	2398562,50
286	463935,48	2398592,32
287	463909,00	2398619,01
288	463748,22	2398704,88
289	463645,89	2398773,59
290	463624,60	2398788,31
291	463614,40	2398799,20
292	463598,01	2398822,03
293	463592,68	2398843,02
294	463592,42	2398860,07
295	463596,14	2398880,19
296	463606,97	2398893,39
297	463661,79	2398918,28
298	463715,66	2398938,14
299	463797,59	2398959,42
300	463878,60	2398976,69

Обозначение характерных точек границ	Координаты, м	
	X	Y
301	463974,13	2398961,05
302	464295,56	2398932,74
303	464369,05	2398914,78
304	464470,80	2398886,20
305	464562,55	2398854,47
306	464621,23	2398822,23
307	464681,15	2398771,96
308	464731,05	2398721,54
309	464757,79	2398678,81
310	464770,56	2398628,83
311	464789,43	2398573,95
312	464804,23	2398524,00
313	464810,82	2398485,99
314	464808,29	2398453,85
315	464801,90	2398411,62
316	464785,13	2398324,09
317	464789,84	2398277,01
318	464809,53	2398235,17
319	464829,93	2398212,41
320	464853,03	2398211,75
321	464882,03	2398217,19
322	464909,97	2398227,64
323	464969,44	2398275,68
324	465059,50	2398357,27
325	465082,33	2398374,68
326	465103,15	2398390,03
327	465124,11	2398397,36
328	465157,13	2398402,87
329	465178,20	2398403,19
330	465207,44	2398392,58
331	465223,72	2398377,78
332	465253,36	2398340,10
333	465271,80	2398315,30
334	465282,36	2398280,34
335	465294,25	2398221,33

Обозначение характерных точек границ	Координаты, м	
	X	Y
336	465320,17	2398166,55
337	465386,65	2398079,26
338	465438,72	2398018,85
339	465466,63	2397964,08
340	465493,75	2397893,27
341	465518,43	2397786,30
342	465537,44	2397722,37
343	465570,03	2397689,76
344	465623,41	2397674,50
345	465655,33	2397688,02
346	465694,88	2397725,72
347	465731,30	2397772,42
348	465760,73	2397816,99
349	465792,79	2397887,69
350	465814,82	2397956,23
351	465825,66	2398036,65
352	465824,81	2398093,82
353	465815,79	2398160,88
354	465813,46	2398182,93
355	465821,08	2398210,13
356	465844,71	2398240,57
357	465864,53	2398255,91
358	465898,59	2398259,44
359	466011,39	2398229,01
360	466054,88	2398205,58
361	466111,16	2398199,41
362	466194,50	2398193,62
363	466293,80	2398194,10
364	466376,07	2398193,32
365	466463,26	2398198,64
366	466528,37	2398205,62
367	466575,38	2398214,35
368	466616,04	2398246,05
369	466641,70	2398274,52
370	466661,28	2398306,91

Обозначение характерных точек границ	Координаты, м	
	X	Y
371	466675,01	2398348,25
372	466679,58	2398378,41
373	466676,02	2398415,48
374	466670,17	2398470,55
375	466667,52	2398513,65
376	466671,88	2398557,86
377	466683,34	2398597,15
378	466693,98	2398622,40
379	466754,91	2398707,56
380	466929,87	2398881,71
381	466992,94	2398957,89
382	467024,98	2399029,59
383	467063,01	2399103,39
384	467109,24	2399164,28
385	467154,83	2399202,07
386	467195,78	2399213,70
387	467220,92	2399209,07
388	467243,21	2399195,35
389	467257,77	2399160,46
390	467266,33	2399057,27
391	467246,73	2398824,23
392	467235,15	2398592,33
393	467239,92	2398541,25
394	467261,73	2398490,41
395	467296,28	2398460,83
396	467336,54	2398452,41
397	467371,55	2398458,95
398	467408,36	2398479,55
399	467457,92	2398519,42
400	467486,68	2398541,92
401	467521,52	2398560,49
402	467553,32	2398580,03
403	467578,15	2398597,44
404	467600,80	2398624,87
405	467643,21	2398673,66

Обозначение характерных точек границ	Координаты, м	
	X	Y
406	467677,42	2398734,36
407	467733,09	2398835,50
408	467792,58	2398949,74
409	467807,82	2399004,14
410	467815,35	2399104,58
411	467826,37	2399172,95
412	467838,71	2399220,28
413	467865,23	2399325,00
414	467899,09	2399409,78
415	467928,67	2399443,32
416	468008,77	2399545,18
417	468172,40	2399697,49
418	468247,18	2399746,01
419	468329,51	2399808,43
420	468447,77	2399892,89
421	468494,44	2399920,31
422	468574,71	2399955,22
423	468621,63	2399965,46
424	468662,50	2399954,61
425	468684,43	2399934,58
426	468687,45	2399902,83
427	468705,22	2399887,89
428	468864,74	2399965,88
429	469006,86	2400028,13
430	469744,64	2400409,96
431	470183,56	2400633,93
432	471237,10	2401163,51
433	471231,70	2400609,48
434	471229,63	2400292,11
435	471227,34	2400007,05
436	471280,57	2400031,66
437	471604,20	2400141,63
438	471643,19	2400156,99
439	472151,43	2400336,24
440	472253,78	2400371,44

Обозначение характерных точек границ	Координаты, м	
	X	Y
441	472026,23	2400800,11
442	472022,41	2400835,78
443	472034,35	2400878,02
444	471982,29	2400939,43
445	471860,41	2401108,00
446	471827,29	2401169,25
447	471811,48	2401212,04
448	471817,79	2401251,34
449	471836,88	2401281,67
450	472085,20	2401492,18
451	472092,69	2401539,67
452	472021,41	2401631,67
453	471915,36	2401839,65
454	471782,91	2402045,40
455	471741,87	2402106,52
456	471685,94	2402159,89
457	471656,79	2402205,41
458	471653,30	2402254,04
459	471670,62	2402325,05
460	471693,85	2402369,50
461	471737,45	2402388,99
462	471838,07	2402371,65
463	471947,13	2402336,67
464	472152,53	2402186,67
465	472238,26	2402151,60
466	472358,12	2402123,99
467	472451,53	2402115,51
468	472816,51	2402202,04
469	472872,47	2402196,88
470	472915,39	2402169,80
471	472929,90	2402104,03
472	472934,89	2402015,90
473	472935,92	2401885,45
474	472927,15	2401795,28
475	472912,36	2401739,93

Обозначение характерных точек границ	Координаты, м	
	X	Y
476	472878,15	2401692,56
477	472810,45	2401631,60
478	472775,09	2401579,85
479	472743,80	2401517,63
480	472726,26	2401403,63
481	472720,58	2401292,38
482	472751,19	2401149,50
483	472739,91	2401042,75
484	472810,02	2400927,30
485	472875,56	2400808,02
486	472946,58	2400689,72
487	473026,98	2400551,52
488	473099,98	2400484,28
489	473168,00	2400443,38
490	473236,22	2400451,68
491	473264,15	2400533,19
492	473248,05	2400635,91
493	473281,03	2400745,73
494	473347,72	2400855,15
495	473432,25	2400931,11
496	473531,21	2400953,55
497	473584,89	2400897,86
498	473566,22	2400806,47
499	473488,64	2400631,30
500	473477,22	2400542,75
501	473482,11	2400459,00
502	473514,76	2400407,56
503	473698,43	2400433,07
504	473884,75	2400402,15
505	474087,63	2400350,09
506	474122,02	2400315,01
507	474151,22	2400312,27
508	474165,45	2400397,21
509	474150,00	2400437,86
510	474043,18	2400531,15

Обозначение характерных точек границ	Координаты, м	
	X	Y
511	473957,29	2400700,25
512	473901,89	2400811,48
513	473860,90	2400932,04
514	473856,95	2401013,07
515	473874,20	2401078,94
516	473909,92	2401096,78
517	474090,76	2401128,17
518	474112,73	2401152,65
519	474173,70	2401185,13
520	474218,65	2401213,45
521	474231,91	2401240,07
522	474213,50	2401314,50
523	474221,28	2401342,87
524	474246,40	2401367,84
525	474287,57	2401356,62
526	474406,28	2401278,20
527	474430,01	2401263,55
528	474453,95	2401258,87
529	474472,31	2401261,42
530	474487,43	2401274,85
531	474498,57	2401287,99
532	474502,24	2401319,73
533	474499,61	2401373,44
534	474479,25	2401454,25
535	474455,22	2401483,51
536	474422,04	2401498,30
537	474399,83	2401501,99
538	474367,79	2401500,82
539	474261,12	2401491,64
540	474167,94	2401517,14
541	474126,30	2401536,50
542	474068,96	2401608,45
543	473975,90	2401751,55
544	473966,52	2401797,69
545	474007,37	2401838,40

Обозначение характерных точек границ	Координаты, м	
	X	Y
546	474048,98	2401858,14
547	474096,18	2401870,70
548	474146,37	2401865,07
549	474238,84	2401834,56
550	474286,26	2401824,85
551	474363,00	2401818,18
552	474426,11	2401812,24
553	474467,82	2401815,20
554	474538,38	2401816,44
555	474576,09	2401825,92
556	474639,95	2401880,63
557	474664,89	2401919,26
558	474661,15	2401946,67
559	474631,66	2401988,15
560	474503,00	2402074,44
561	474498,44	2402102,17
562	474507,99	2402132,51
563	474587,23	2402209,60
564	474702,24	2402307,10
565	474778,42	2402357,63
566	474830,56	2402357,94
567	474889,61	2402342,06
568	474977,09	2402306,60
569	475146,11	2402254,46
570	475184,81	2402216,00
571	475212,72	2402146,11
572	475264,80	2401953,74
573	475400,26	2401667,85
574	475427,09	2401690,20
575	475672,47	2401921,33
576	475776,55	2402025,79
577	475823,71	2402076,02
578	475867,57	2402125,59
579	475954,04	2402150,47
580	475949,83	2402165,00

Обозначение характерных точек границ	Координаты, м	
	X	Y
581	475948,20	2402215,34
582	475969,15	2402231,55
583	476057,58	2402226,68
584	476114,74	2402244,32
585	476161,87	2402283,02
586	476218,40	2402337,99
587	476393,55	2402380,46
588	476390,40	2402437,26
589	476402,76	2402448,13
590	476431,84	2402423,41
591	476543,33	2402486,67
592	476351,74	2404091,00
593	476773,39	2403982,49
594	477441,15	2404171,04
595	477560,48	2402310,52
596	477694,92	2402332,18
597	477828,46	2402354,59
598	478006,57	2402376,52
599	478100,01	2402395,49
600	478189,59	2402357,18
601	478201,20	2402341,85
602	478206,73	2402325,09
603	478204,73	2402294,16
604	478193,06	2402229,39
605	478161,79	2402093,35
606	478164,17	2402074,83
607	478186,73	2402048,08
608	478222,96	2402046,50
609	478316,95	2402049,38
610	478440,56	2402069,46
611	478556,79	2402095,79
612	478761,12	2402140,75
613	478803,66	2402159,61
614	478826,05	2402185,45
615	478844,18	2402253,14

Обозначение характерных точек границ	Координаты, м	
	X	Y
616	478894,21	2402318,58
617	478931,25	2402333,34
618	478939,20	2402338,95
619	478950,21	2402343,43
620	479010,98	2402370,43
621	479144,85	2402390,24
622	479212,10	2402391,34
623	479254,50	2402381,48
624	479276,13	2402362,79
625	479282,64	2402344,80
626	479283,08	2402309,42
627	479261,89	2402202,35
628	479247,99	2402153,55
629	479252,04	2402118,60
630	479269,04	2402110,97
631	479310,06	2402110,68
632	479411,99	2402117,67
633	479507,41	2402134,57
634	479550,74	2402161,64
635	479589,10	2402216,89
636	479632,52	2402298,62
637	479757,07	2402438,06
638	479769,75	2402472,70
639	479758,89	2402500,05
640	479697,55	2402543,89
641	479642,34	2402665,94
642	479639,23	2402693,04
643	479638,97	2402720,56
644	479660,94	2402765,74
645	479694,93	2402817,07
646	479733,46	2402854,06
647	479760,54	2402872,90
648	479828,99	2402943,05
649	479920,90	2402883,26
650	479996,88	2402836,26

Обозначение характерных точек границ	Координаты, м	
	X	Y
651	480060,30	2402806,81
652	480107,35	2402806,07
653	480133,95	2402793,79
654	480154,37	2402759,72
655	480201,04	2402736,53
656	480242,47	2402700,59
657	480322,59	2402659,09
658	480417,69	2402632,42
659	480464,14	2402603,04
660	480516,97	2402573,76
661	480577,25	2402563,73
662	480597,07	2402548,54
663	480626,10	2402546,98
664	480665,48	2402539,25
665	480938,28	2402471,63
666	480936,34	2402562,17
667	481000,64	2402649,69
668	481094,31	2402826,11
669	481088,29	2402860,61
670	481039,83	2402892,62
671	480974,05	2402925,13
672	480962,03	2402953,91
673	480979,65	2402985,66
674	481023,01	2403015,26
675	481111,21	2403046,26
676	481167,50	2403057,58
677	481212,52	2403047,77
678	481252,80	2403016,88
679	481278,56	2402988,31
680	481302,36	2402969,84
681	481339,46	2402957,01
682	481377,00	2402949,60
683	481450,62	2402961,63
684	481528,74	2402981,92
685	481597,47	2403007,91

Обозначение характерных точек границ	Координаты, м	
	X	Y
686	481643,13	2403003,90
687	481673,42	2402988,06
688	481683,93	2402956,92
689	481674,71	2402903,02
690	481647,90	2402854,48
691	481625,12	2402807,53
692	481593,29	2402755,24
693	481535,34	2402685,24
694	481509,18	2402639,97
695	481522,25	2402592,39
696	481530,05	2402505,65
697	481523,91	2402446,13
698	481500,27	2402397,37
699	481498,17	2402340,06
700	481524,04	2402315,84
701	481586,19	2402302,19
702	481665,43	2402304,29
703	481767,56	2402305,81
704	481845,40	2402333,39
705	481907,57	2402379,87
706	482042,69	2402435,28
707	482112,02	2402481,76
708	482170,39	2402535,05
709	482289,13	2402710,92
710	482323,23	2402782,41
711	482347,17	2402837,44
712	482361,57	2402881,06
713	482369,56	2402925,24
714	482372,34	2402983,30
715	482370,68	2403216,82
716	482361,98	2403459,06
717	482355,77	2403608,43
718	482369,87	2403658,23
719	482394,21	2403696,49
720	482400,15	2403726,64

Обозначение характерных точек границ	Координаты, м	
	X	Y
721	482425,12	2403732,03
722	482497,51	2403674,34
723	483148,76	2403186,52
724	483976,64	2403084,08
725	484417,36	2403325,14
726	484921,13	2403594,74
727	485304,07	2403943,03
728	485567,37	2404247,63
729	485602,40	2404281,87
730	485700,68	2404289,70
731	485762,11	2404300,25
732	485817,71	2404324,26
733	485847,30	2404363,78
734	485871,04	2404413,42
735	485901,35	2404518,66
736	485903,47	2404576,69
737	485891,99	2404618,51
738	485873,08	2404661,03
739	485872,07	2404710,47
740	485895,95	2404740,90
741	485927,82	2404759,59
742	485968,07	2404758,62
743	486015,38	2404753,61
744	486054,20	2404777,87
745	486083,80	2404812,47
746	486103,36	2404859,09
747	486124,16	2404973,00
748	486202,59	2405334,04
749	486230,38	2405369,84
750	486254,81	2405381,78
751	486285,24	2405379,34
752	486464,61	2405359,82
753	486625,73	2405308,48
754	486686,65	2405303,55
755	486758,72	2405310,46

Обозначение характерных точек границ	Координаты, м	
	X	Y
756	486902,63	2405366,41
757	486962,70	2405384,32
758	487030,12	2405388,56
759	487066,86	2405386,43
760	487137,34	2405366,94
761	487200,37	2405601,95
762	487336,03	2406204,08
763	487361,58	2406343,78
1	487468,21	2406831,61