



## КУРГАНСКАЯ ОБЛАСТЬ

# ЗАКОН

### ОБ УСТАНОВЛЕНИИ ГРАНИЦ МУНИЦИПАЛЬНОГО ОБРАЗОВАНИЯ БЕЛОЯРСКОГО СЕЛЬСОВЕТА ЩУЧАНСКОГО РАЙОНА КУРГАНСКОЙ ОБЛАСТИ

Принят Курганской областной Думой

23 апреля 2019 года

#### **Статья 1**

Установить границы муниципального образования Белоярского сельсовета Щучанского района Курганской области согласно приложениям 1, 2 и 3 к настоящему закону.

#### **Статья 2**

Установить, что в состав территории муниципального образования Белоярского сельсовета Щучанского района Курганской области входят следующие населенные пункты:

- 1) село Белоярское;
- 2) деревня Косулино;
- 3) деревня Красноярское;
- 4) деревня Чесноковка 1-я.

#### **Статья 3**

1. Настоящий закон вступает в силу через десять дней после его официального опубликования.

2. Со дня вступления в силу настоящего закона признать утратившими силу:

- 1) Закон Курганской области от 3 декабря 2004 года № 884

«Об установлении границ муниципального образования Белоярского сельсовета, входящего в состав муниципального образования Щучанского района»;

2) статью 408 Закона Курганской области от 29 июня 2009 года № 469 «О внесении изменений в некоторые законы Курганской области».

Временно исполняющий обязанности  
Губернатора Курганской области

В.М. Шумков

город Курган

«29» апреля 2019 года № 53

Приложение 1  
к Закону Курганской области  
от 29 апреля 2019 года № 53  
«Об установлении границ  
муниципального образования  
Белоярского сельсовета  
Щучанского района  
Курганской области»

**Текстовое описание местоположения границ  
муниципального образования Белоярского сельсовета  
Щучанского района Курганской области**

Общая протяженность границ муниципального образования Белоярского сельсовета Щучанского района Курганской области – 85,67 км. Границы муниципального образования Белоярского сельсовета Щучанского района Курганской области на разных участках совпадают с участками границ муниципальных образований Пуктышского, Чумлякского, Пивкинского, Майковского сельсоветов Щучанского района Курганской области и Челябинской области.

**Граница между муниципальными образованиями  
Белоярским и Пуктышским сельсоветами  
Щучанского района Курганской области  
(протяженность границы — 5,63 км)**

От узловой точки 1, обозначающей место пересечения границ муниципальных образований Белоярского, Пуктышского сельсоветов Щучанского района Курганской области и Челябинской области, расположенной в 2,35 км к востоко-северо-востоку от пересечения полевых дорог и в 2,10 км к западо-юго-западу от западного берега озера Польское, граница идет на юго-юго-запад на протяжении 1,97 км до поворотной точки 17, расположенной в 0,23 км к востоко-северо-востоку от пересечения полевых дорог и в 1,49 км к западо-юго-западу от полевого стана.

От поворотной точки 17 граница идет на востоко-юго-восток на протяжении 0,77 км до поворотной точки 23, расположенной в 0,96 км к востоко-северо-востоку от пересечения полевых дорог и в 0,89 км к юго-западу от полевого стана.

От поворотной точки 23 граница идет на юго-юго-восток на протяжении 1,43 км до поворотной точки 31, расположенной в 0,55 км к северо-западу от пересечения полевых дорог и в 1,62 км

к югу от полевого стана.

От поворотной точки 31 граница идет на востоко-юго-восток на протяжении 1,46 км до узловой точки 35, обозначающей место пересечения границ муниципальных образований Белоярского, Пуктышского и Чумлякского сельсоветов Щучанского района Курганской области, расположенной в 1,35 км к западо-юго-западу от загона и в 1,02 км к востоко-юго-востоку от пересечения полевых дорог.

**Граница между муниципальными образованиями  
Белоярским и Чумлякским сельсоветами  
Щучанского района Курганской области  
(протяженность границы — 8,88 км)**

От узловой точки 35, обозначающей место пересечения границ муниципальных образований Белоярского, Пуктышского и Чумлякского сельсоветов Щучанского района Курганской области, расположенной в 1,35 км к западо-юго-западу от загона и в 1,02 км к востоко-юго-востоку от пересечения полевых дорог, граница идет на юго-юго-запад на протяжении 1,16 км до поворотной точки 39, расположенной в 4,54 км к западо-юго-западу от летника и в 3,60 км к юго-юго-востоку от полевого стана.

От поворотной точки 39 граница идет на юго-восток на протяжении 3,61 км до поворотной точки 47, расположенной в 4,17 км к северо-востоку от северной окраины деревни Красноярское и в 2,14 км к западу от западной окраины поселка сельского типа Снегири.

От поворотной точки 47 граница идет на юг на протяжении 2,43 км до поворотной точки 53, расположенной в 4,95 км к западо-северо-западу от северной окраины деревни Кузнецово и в 3,11 км к востоку от северной окраины деревни Красноярское.

От поворотной точки 53 граница идет на запад на протяжении 0,13 км до поворотной точки 54, расположенной в 5,08 км к западо-северо-западу от северной окраины деревни Кузнецово и в 3,24 км к востоку от северной окраины деревни Красноярское.

От поворотной точки 54 граница идет на юг на протяжении 0,62 км до поворотной точки 58, расположенной в 4,68 км к западо-северо-западу от северной окраины деревни Кузнецово и в 3,13 км к востоку от восточной окраины деревни Красноярское.

От поворотной точки 58 граница идет на юго-запад на протяжении 0,54 км до поворотной точки 67, расположенной в 4,78 км к западо-северо-западу от северной окраины деревни Кузнецово и в 2,93 км к востоку от восточной окраины деревни Красноярское.

От поворотной точки 67 граница идет на юго-юго-восток

на протяжении 0,39 км до узловой точки 76, обозначающей место пересечения границ муниципальных образований Белоярского, Пивкинского и Чумлякского сельсоветов Щучанского района Курганской области, расположенной в 4,62 км к западо-северо-западу от северной окраины деревни Кузнецово и в 2,84 км к востоку от восточной окраины деревни Красноярское.

**Граница между муниципальными образованиями  
Белоярским и Пивкинским сельсоветами  
Щучанского района Курганской области  
(протяженность границы — 18,28 км)**

От узловой точки 76, обозначающей место пересечения границ муниципальных образований Белоярского, Пивкинского и Чумлякского сельсоветов Щучанского района Курганской области, расположенной в 4,62 км к западо-северо-западу от северной окраины деревни Кузнецово и в 2,84 км к востоку от восточной окраины деревни Красноярское, граница идет на запад на протяжении 11,31 км по реке Миасс до поворотной точки 304, расположенной в 1,84 км к востоку от южной окраины села Белоярское и в 1,32 км к западу от западной окраины деревни Куликово.

От поворотной точки 304 граница идет на юго-юго-запад на протяжении 0,96 км до поворотной точки 307, расположенной в 4,08 км к северо-западу от северного берега озера Алакуль и в 2,32 км к востоко-юго-востоку от южной окраины села Белоярское.

От поворотной точки 307 граница идет на запад на протяжении 0,84 км до поворотной точки 308, расположенной в 4,38 км к северо-западу от северного берега озера Алакуль и в 1,88 км к юго-востоку от южной окраины села Белоярское.

От поворотной точки 308 граница идет на юго-юго-запад на протяжении 2,04 км до поворотной точки 318, расположенной в 3,74 км к западо-северо-западу от северного берега озера Алакуль и в 3,32 км к юго-юго-востоку от южной окраины села Белоярское.

От поворотной точки 318 граница идет на юго-запад на протяжении 0,38 км до поворотной точки 319, расположенной в 3,61 км к юго-юго-востоку от южной окраины села Белоярское и в 2,81 км к северо-северо-западу от северной окраины села Пивкино.

От поворотной точки 319 граница идет на западо-юго-запад на протяжении 0,53 км до поворотной точки 320, расположенной в 3,61 км к югу от южной окраины села Белоярское и в 2,71 км к северо-северо-востоку от северной окраины села Пивкино.

От поворотной точки 320 граница идет на западо-юго-запад на протяжении 2,22 км до узловой точки 325, обозначающей место пересечения границ муниципальных образований Белоярского,

Пивкинского и Майковского сельсоветов Щучанского района Курганской области, расположенной в 3,54 км к югу от южной окраины деревни Косулино и в 2,26 км к северо-западу от северной окраины села Пивкино.

**Граница между муниципальными образованиями  
Белоярским и Майковским сельсоветами  
Щучанского района Курганской области  
(протяженность границы — 18,13 км)**

От узловой точки 325, обозначающей место пересечения границ муниципальных образований Белоярского, Пивкинского и Майковского сельсоветов Щучанского района Курганской области, расположенной в 3,54 км к югу от южной окраины деревни Косулино и в 2,26 км к северо-западу от северной окраины села Пивкино, граница идет на юго-запад на протяжении 0,59 км до поворотной точки 328, расположенной в 3,83 км к югу от южной окраины деревни Косулино и в 2,57 км к западо-северо-западу от северной окраины села Пивкино.

От поворотной точки 328 граница идет на юго-юго-запад на протяжении 1,08 км до поворотной точки 331, расположенной в 2,57 км к западу от северной окраины села Пивкино и в 2,05 км к востоку от поворотной опоры ЛЭП 10 кВ Притчино.

От поворотной точки 331 граница идет на западо-северо-запад на протяжении 3,10 км до поворотной точки 341, расположенной в 3,05 км к востоку от северного берега озера Камышное и в 1,02 км к западу от поворотной опоры ЛЭП 10 кВ Притчино.

От поворотной точки 341 граница идет на западо-северо-запад на протяжении 1,64 км до поворотной точки 346, расположенной в 2,66 км к западо-северо-западу от поворотной опоры ЛЭП 10 кВ Притчино и в 1,81 км к востоко-северо-востоку от северного берега озера Камышное.

От поворотной точки 346 граница идет на северо-северо-восток на протяжении 1,41 км до поворотной точки 353, расположенной в 5,98 км к западо-юго-западу от южной окраины деревни Косулино и в 4,96 км к востоко-северо-востоку от восточной окраины деревни Притчино.

От поворотной точки 353 граница идет на север на протяжении 1,13 км до поворотной точки 356, расположенной в 5,67 км к востоко-северо-востоку от северной окраины деревни Притчино и в 5,01 км к западо-юго-западу от западной окраины деревни Косулино.

От поворотной точки 356 граница идет на северо-северо-восток на протяжении 1,21 км до поворотной точки 359, расположенной в 4,39 км к западу от западной окраины деревни Косулино и в 2,96 км к югу от южной окраины деревни Чесноковка 1-я.

От поворотной точки 359 граница идет на западо-северо-запад на протяжении 1,74 км до поворотной точки 361, расположенной в 5,75 км к западу от западной окраины деревни Косулино и в 3,21 км к юго-западу от южной окраины деревни Чесноковка 1-я.

От поворотной точки 361 граница идет на востоко-северо-восток на протяжении 0,44 км до поворотной точки 364, расположенной в 5,41 км к западу от западной окраины деревни Косулино и в 2,83 км к юго-западу от южной окраины деревни Чесноковка 1-я.

От поворотной точки 364 граница идет на восток на протяжении 1,90 км до поворотной точки 373, расположенной в 3,51 км к западу от западной окраины деревни Косулино и в 2,22 км к югу от южной окраины деревни Чесноковка 1-я.

От поворотной точки 373 граница идет на север на протяжении 0,48 км до поворотной точки 374, расположенной в 3,49 км к западу от западной окраины деревни Косулино и в 1,75 км к югу от южной окраины деревни Чесноковка 1-я.

От поворотной точки 374 граница идет на северо-запад на протяжении 0,64 км до поворотной точки 376, расположенной в 4,11 км к западу от западной окраины деревни Косулино и в 1,64 км к юго-юго-западу от южной окраины деревни Чесноковка 1-я.

От поворотной точки 376 граница идет на северо-северо-запад на протяжении 0,48 км до поворотной точки 377, расположенной в 4,50 км к западу от западной окраины деревни Косулино и в 1,36 км к юго-западу от южной окраины деревни Чесноковка 1-я.

От поворотной точки 377 граница идет на северо-северо-запад на протяжении 0,56 км до поворотной точки 378, расположенной на реке Миасс в 4,52 км к западо-северо-западу от западной окраины деревни Косулино и в 0,99 км к западо-юго-западу от южной окраины деревни Чесноковка 1-я.

От поворотной точки 378 граница идет на запад на протяжении 1,73 км по реке Миасс до узловой точки 414, обозначающей место пересечения границ муниципальных образований Белоярского, Майковского сельсоветов Щучанского района Курганской области и Челябинской области, расположенной в 5,09 км к западо-северо-западу от западной окраины деревни Косулино и в 1,53 км к западо-юго-западу от южной окраины деревни Чесноковка 1-я.

**Граница между муниципальным образованием  
Белоярским сельсоветом Щучанского района  
Курганской области и Челябинской областью  
(протяженность границы - 34,75 км)**

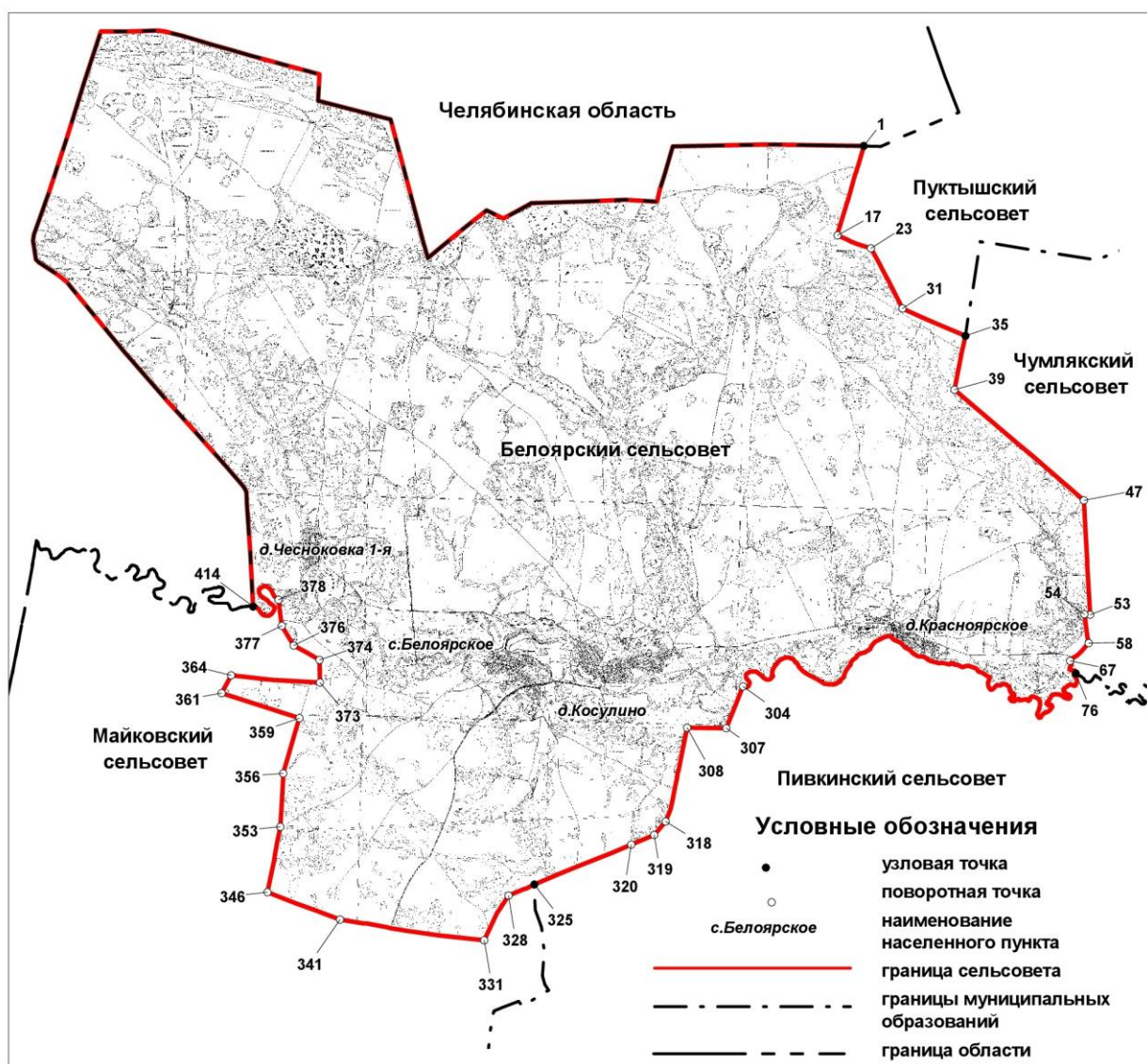
От узловой точки 414, обозначающей место пересечения границ муниципальных образований Белоярского, Майковского

сельсоветов Щучанского района Курганской области и Челябинской области, расположенной в 5,09 км к западо-северо-западу от западной окраины деревни Косулино и в 1,53 км к западо-юго-западу от южной окраины деревни Чесноковка 1-я, граница идет на протяжении 34,75 км по границе Челябинской области до узловой точки 1, обозначающей место пересечения границ муниципальных образований Белоярского, Пуктышского сельсоветов Щучанского района Курганской области и Челябинской области, расположенной в 2,35 км к востоко-северо-востоку от пересечения полевых дорог и в 2,10 км к западо-юго-западу от западного берега озера Польское.



Приложение 2  
к Закону Курганской области  
от 29 апреля 2019 года № 53  
«Об установлении границ  
муниципального образования  
Белоярского сельсовета  
Щучанского района  
Курганской области»

**Графическое описание местоположения (план) границ  
муниципального образования Белоярского сельсовета  
Щучанского района Курганской области**



Приложение 3  
к Закону Курганской области  
от 29 апреля 2019 года № 53  
«Об установлении границ  
муниципального образования  
Белоярского сельсовета  
Щучанского района  
Курганской области»

**Перечень координат характерных точек границ муниципального  
образования Белоярского сельсовета Щучанского района  
Курганской области**

Обозначение характерных точек границ	Координаты, м	
	X	Y
1	436614,19	2199563,47
2	436536,41	2199542,56
3	436194,07	2199438,32
4	436191,69	2199437,18
5	436188,33	2199435,50
6	436139,65	2199418,72
7	436055,41	2199394,62
8	436012,20	2199381,98
9	435583,66	2199256,66
10	435436,80	2199212,15
11	435430,86	2199207,70
12	435316,63	2199173,58
13	435119,62	2199115,32
14	435088,81	2199107,46
15	434918,75	2199053,08
16	434800,52	2199017,50
17	434730,45	2199000,52
18	434660,64	2199143,80

Обозначение характерных точек границ	Координаты, м	
	X	Y
19	434621,60	2199238,39
20	434606,59	2199266,91
21	434585,57	2199316,46
22	434539,02	2199418,55
23	434448,94	2199717,33
24	434378,38	2199756,37
25	434129,46	2199893,94
26	434048,82	2199940,80
27	434005,22	2199960,42
28	433875,00	2200030,16
29	433784,00	2200081,38
30	433717,38	2200113,84
31	433182,31	2200384,39
32	433171,94	2200404,44
33	432985,03	2200815,99
34	432862,43	2201090,86
35	432601,75	2201724,88
36	432467,55	2201695,45
37	432418,71	2201685,25
38	432294,62	2201657,38
39	431464,41	2201497,08
40	430338,97	2202828,03
41	430056,59	2203157,01
42	429543,00	2203762,91
43	429243,35	2204106,43
44	429180,65	2204181,23
45	429164,05	2204201,23

Обозначение характерных точек границ	Координаты, м	
	X	Y
46	429159,65	2204205,93
47	429127,42	2204244,29
48	428545,39	2204276,95
49	427832,56	2204316,95
50	427752,04	2204321,47
51	427232,63	2204350,62
52	427078,41	2204359,27
53	426703,35	2204380,32
54	426721,69	2204256,10
55	426588,33	2204275,19
56	426417,75	2204299,60
57	426263,82	2204321,63
58	426107,19	2204344,04
59	426017,10	2204267,76
60	425921,90	2204181,78
61	425888,14	2204148,19
62	425838,82	2204081,94
63	425798,43	2204020,04
64	425787,84	2204008,64
65	425778,29	2203994,90
66	425757,72	2203968,31
67	425737,15	2203959,28
68	425670,40	2203981,36
69	425645,31	2203977,84
70	425610,78	2203953,03
71	425548,37	2203940,89
72	425536,73	2203959,13
73	425531,46	2204012,82
74	425530,60	2204050,09

Обозначение характерных точек границ	Координаты, м	
	X	Y
75	425501,99	2204064,82
76	425463,57	2204069,20
77	425457,37	2204047,32
78	425443,65	2204037,84
79	425429,94	2204037,52
80	425384,21	2204072,47
81	425356,79	2204087,16
82	425322,49	2204094,68
83	425285,91	2204091,74
84	425221,84	2204069,02
85	425207,84	2204051,41
86	425209,81	2204019,23
87	425228,44	2203992,45
88	425231,70	2203974,16
89	425226,47	2203935,95
90	425177,49	2203862,79
91	425140,02	2203816,59
92	425113,02	2203812,79
93	425072,41	2203834,59
94	425032,80	2203877,49
95	425021,05	2203900,68
96	425022,35	2203921,90
97	425008,64	2203943,47
98	424984,14	2203959,79
99	424966,51	2203957,18
100	424942,66	2203936,28
101	424930,91	2203908,84
102	424935,15	2203880,75
103	424948,87	2203856,27
104	424950,82	2203840,59

Обозначение характерных точек границ	Координаты, м	
	X	Y
105	424966,51	2203823,93
106	424970,42	2203807,93
107	425003,74	2203774,29
108	425023,34	2203714,85
109	425029,21	2203639,40
110	425022,67	2203606,74
111	424996,55	2203559,39
112	424974,01	2203541,10
113	424944,30	2203528,69
114	424895,96	2203502,89
115	424861,34	2203467,94
116	424841,75	2203455,54
117	424813,99	2203460,34
118	424796,79	2203478,74
119	424795,04	2203510,08
120	424805,49	2203544,41
121	424789,41	2203568,82
122	424762,39	2203572,13
123	424741,81	2203562,65
124	424709,15	2203529,66
125	424680,41	2203507,47
126	424656,90	2203476,44
127	424626,85	2203394,79
128	424571,66	2203342,54
129	424545,54	2203336,00
130	424534,75	2203323,27
131	424533,12	2203293,87
132	424569,92	2203260,09
133	424613,71	2203253,99
134	424677,47	2203278,19

Обозначение характерных точек границ	Координаты, м	
	X	Y
135	424788,51	2203307,59
136	424857,75	2203309,22
137	424897,49	2203297,23
138	424946,91	2203247,49
139	424984,14	2203169,44
140	424982,19	2203137,10
141	424956,25	2203111,27
142	424913,27	2203097,59
143	424891,71	2203070,49
144	424893,67	2203055,79
145	424917,84	2203026,39
146	424924,05	2202994,72
147	424902,16	2202887,59
148	424903,80	2202877,14
149	424927,96	2202864,08
150	424927,31	2202843,50
151	424878,97	2202765,78
152	424877,01	2202734,09
153	424885,84	2202705,68
154	424905,11	2202693,27
155	424920,46	2202671,07
156	424951,81	2202671,07
157	424961,61	2202681,19
158	424961,29	2202696,22
159	424947,89	2202708,62
160	424949,20	2202720,05
161	424973,04	2202755,33
162	424999,81	2202767,08
163	425016,80	2202765,12
164	425036,40	2202750,43

Обозначение характерных точек границ	Координаты, м	
	X	Y
165	425055,66	2202705,68
166	425071,34	2202686,09
167	425100,74	2202674,33
168	425128,82	2202674,99
169	425142,86	2202661,27
170	425186,26	2202663,41
171	425244,25	2202571,41
172	425249,25	2202530,80
173	425230,04	2202507,60
174	425215,04	2202471,00
175	425216,67	2202437,23
176	425226,47	2202411,43
177	425218,64	2202381,38
178	425176,24	2202347,58
179	425133,62	2202308,98
180	425123,62	2202264,37
181	425139,60	2202244,54
182	425193,16	2202217,43
183	425269,34	2202202,11
184	425383,99	2202242,92
185	425412,61	2202186,60
186	425488,75	2202071,77
187	425495,63	2202024,42
188	425519,40	2201993,31
189	425565,59	2201957,68
190	425609,96	2201847,14
191	425632,35	2201782,88
192	425620,14	2201720,68
193	425602,04	2201664,10
194	425606,35	2201633,96



Обозначение характерных точек границ	Координаты, м	
	X	Y
195	425632,37	2201599,30
196	425650,39	2201539,10
197	425651,04	2201506,44
198	425678,80	2201441,78
199	425682,06	2201415,98
200	425660,50	2201399,45
201	425657,90	2201365,25
202	425693,49	2201242,23
203	425689,90	2201213,16
204	425678,30	2201176,41
205	425737,26	2200973,44
206	425756,20	2200929,69
207	425793,76	2200880,37
208	425822,17	2200828,44
209	425826,41	2200755,94
210	425834,59	2200706,95
211	425882,59	2200619,09
212	425961,30	2200534,84
213	426005,39	2200452,54
214	426023,67	2200430,00
215	426046,15	2200419,12
216	426122,96	2200340,30
217	426182,37	2200205,09
218	426255,24	2200130,84
219	426260,79	2200100,47
220	426249,02	2200057,37
221	426245,11	2200005,43
222	426178,81	2199889,16
223	426141,76	2199807,44
224	426098,79	2199764,09

Обозначение характерных точек границ	Координаты, м	
	X	Y
225	426034,75	2199724,82
226	425971,94	2199696,62
227	425944,64	2199631,16
228	425910,35	2199591,32
229	425896,31	2199515,22
230	425881,29	2199486,15
231	425873,45	2199451,22
232	425800,94	2199399,28
233	425786,90	2199369,57
234	425738,24	2199320,90
235	425678,15	2199274,53
236	425664,42	2199286,48
237	425603,16	2199232,02
238	425560,98	2199201,88
239	425504,07	2199172,42
240	425439,47	2199148,31
241	425393,27	2199145,63
242	425318,62	2199055,22
243	425299,57	2199062,41
244	425284,77	2199034,82
245	425248,77	2198965,60
246	425234,77	2198914,79
247	425234,77	2198885,59
248	425241,57	2198873,59
249	425242,77	2198854,39
250	425232,77	2198833,19
251	425248,77	2198790,38
252	425242,37	2198747,16
253	425249,57	2198711,16
254	425261,97	2198695,97

Обозначение характерных точек границ	Координаты, м	
	X	Y
255	425336,79	2198580,75
256	425469,93	2198326,62
257	425530,85	2198252,95
258	425613,20	2198179,96
259	425670,82	2198153,09
260	425702,44	2198111,08
261	425747,44	2198081,18
262	425768,44	2198058,28
263	425786,05	2198014,66
264	425802,34	2197959,63
265	425807,25	2197905,45
266	425786,45	2197840,65
267	425751,64	2197785,84
268	425714,44	2197744,23
269	425658,82	2197698,63
270	425598,14	2197648,23
271	425526,41	2197617,82
272	425466,40	2197610,62
273	425437,60	2197616,22
274	425411,99	2197634,59
275	425410,51	2197618,43
276	425385,74	2197611,07
277	425365,99	2197594,33
278	425348,39	2197570,55
279	425338,71	2197540,08
280	425338,74	2197494,40
281	425352,77	2197461,06
282	425371,74	2197430,94
283	425422,39	2197380,03
284	425458,21	2197339,18

Обозначение характерных точек границ	Координаты, м	
	X	Y
285	425490,35	2197291,30
286	425505,04	2197261,47
287	425509,10	2197232,70
288	425510,36	2197207,02
289	425504,74	2197156,69
290	425493,36	2197113,16
291	425472,27	2197077,34
292	425449,84	2197057,25
293	425426,08	2197050,21
294	425395,28	2197052,56
295	425369,50	2197066,29
296	425299,66	2197126,52
297	425272,43	2197131,25
298	425237,51	2197124,15
299	425208,49	2197111,49
300	425178,52	2197085,95
301	425173,00	2197068,30
302	425169,05	2197044,53
303	425177,69	2197016,73
304	425191,55	2196991,84
305	425181,72	2196984,14
306	425093,22	2196947,57
307	424305,16	2196636,65
308	424324,78	2195798,59
309	423816,80	2195699,34
310	423415,60	2195620,45
311	423352,50	2195602,42
312	423264,59	2195584,39
313	423080,25	2195543,78
314	422817,63	2195491,56

Обозначение характерных точек границ	Координаты, м	
	X	Y
315	422621,84	2195451,24
316	422511,13	2195411,66
317	422444,33	2195386,92
318	422334,55	2195348,33
319	422049,11	2195102,56
320	421845,98	2194608,01
321	421678,82	2194208,51
322	421384,48	2193457,72
323	421382,90	2193453,02
324	421228,64	2193075,80
325	421006,17	2192548,69
326	420929,45	2192382,98
327	420900,68	2192312,30
328	420770,71	2192005,49
329	420505,53	2191825,52
330	420404,85	2191752,45
331	419831,87	2191482,81
332	419930,60	2190529,44
333	420026,87	2189806,91
334	420079,19	2189503,68
335	420082,03	2189487,21
336	420099,93	2189416,35
337	420179,58	2188982,89
338	420187,99	2188920,48
339	420221,47	2188672,10
340	420267,11	2188431,96
341	420267,86	2188415,75
342	420427,62	2187972,31
343	420434,40	2187952,88

Обозначение характерных точек границ	Координаты, м	
	X	Y
344	420496,65	2187778,29
345	420614,47	2187464,17
346	420840,87	2186871,67
347	420844,44	2186872,49
348	421513,25	2187007,00
349	421654,36	2187034,72
350	421933,93	2187087,10
351	422077,95	2187113,95
352	422114,12	2187120,72
353	422225,90	2187143,39
354	422542,59	2187162,17
355	423250,66	2187200,67
356	423356,67	2187208,29
357	423912,14	2187365,13
358	424333,03	2187487,23
359	424521,82	2187546,08
360	424823,09	2186591,20
361	425048,34	2185889,05
362	425271,29	2186013,64
363	425387,79	2186073,15
364	425432,03	2186096,88
365	425429,70	2186115,06
366	425423,00	2186172,05
367	425417,97	2186200,54
368	425411,05	2186281,21
369	425398,70	2186377,39
370	425350,40	2186813,68
371	425325,04	2187027,92
372	425325,04	2187058,67

Обозначение характерных точек границ	Координаты, м	
	X	Y
373	425272,37	2187985,73
374	425748,14	2187979,45
375	425906,54	2187713,49
376	426062,04	2187422,77
377	426473,56	2187178,65
378	427022,97	2187099,91
379	427052,32	2187065,29
380	427070,50	2187037,91
381	427103,17	2187006,87
382	427148,36	2186988,90
383	427221,01	2186954,03
384	427278,50	2186897,43
385	427297,01	2186863,67
386	427310,62	2186828,27
387	427312,80	2186795,60
388	427271,42	2186721,01
389	427242,02	2186694,87
390	427203,53	2186688,24
391	427153,26	2186697,05
392	427106,98	2186729,18
393	427042,73	2186822,83
394	427010,61	2186867,48
395	426980,66	2186888,71
396	426949,62	2186923,56
397	426923,99	2186967,25
398	426895,72	2187000,34
399	426871,76	2187017,22
400	426841,81	2187019,39
401	426805,87	2187010,14
402	426766,67	2186988,90

Обозначение характерных точек границ	Координаты, м	
	X	Y
403	426729,93	2186958,99
404	426691,60	2186898,98
405	426689,18	2186842,31
406	426700,47	2186785,34
407	426725,98	2186747,52
408	426764,99	2186714,91
409	426798,25	2186700,32
410	426824,39	2186681,80
411	426854,88	2186656,76
412	426878,29	2186625,72
413	426889,18	2186595,23
414	426882,62	2186566,81
415	428043,04	2186506,79
416	429032,35	2186431,65
417	429295,66	2186423,17
418	429378,43	2186383,00
419	429452,44	2186332,80
420	429846,67	2185983,97
421	430648,74	2185258,66
422	431248,43	2184715,72
423	432268,96	2183816,07
424	433465,31	2182824,77
425	433739,06	2182596,77
426	433873,62	2182438,90
427	434152,47	2182000,44
428	434212,90	2181937,64
429	434618,90	2181878,37
430	434747,75	2181898,26
431	435649,82	2182220,85
432	436821,69	2182609,76



Обозначение характерных точек границ	Координаты, м	
	X	Y
433	437953,97	2182967,75
434	439033,36	2183320,58
435	439033,75	2183936,89
436	439054,78	2184526,86
437	439039,30	2184683,22
438	438940,90	2185060,11
439	438747,44	2185708,04
440	438639,42	2186115,91
441	438525,77	2186500,36
442	438324,53	2187258,10
443	438125,28	2187979,80
444	437574,57	2187947,82
445	437172,49	2189492,97
446	434560,43	2190189,42
447	434246,79	2190283,79
448	434845,88	2191019,95
449	435258,21	2191532,64
450	435082,58	2191885,91
451	435402,53	2192488,90
452	435449,69	2193800,86
453	435476,45	2194473,94
454	435436,74	2195158,10
455	435705,53	2195224,18
456	436019,00	2195320,88
457	436602,85	2195501,39
458	436645,00	2197499,78
1	436614,19	2199563,47