



КУРГАНСКАЯ ОБЛАСТЬ

ЗАКОН

ОБ УСТАНОВЛЕНИИ ГРАНИЦ МУНИЦИПАЛЬНОГО ОБРАЗОВАНИЯ КОВРИЖСКОГО СЕЛЬСОВЕТА ШАДРИНСКОГО РАЙОНА КУРГАНСКОЙ ОБЛАСТИ

Принят Курганской областной Думой

24 ноября 2020 года

Статья 1

Установить границы муниципального образования Коврижского сельсовета Шадринского района Курганской области согласно приложениям 1, 2 и 3 к настоящему закону.

Статья 2

Установить, что в состав территории муниципального образования Коврижского сельсовета Шадринского района Курганской области входят следующие населенные пункты:

- 1) село Коврига;
- 2) деревня Ячменево.

Статья 3

1. Настоящий закон вступает в силу через десять дней после его официального опубликования.

2. Со дня вступления в силу настоящего закона признать утратившими силу:

- 1) Закон Курганской области от 4 ноября 2004 года № 740

«Об установлении границ муниципального образования Коврижского сельсовета, входящего в состав муниципального образования Шадринского района»;

2) статью 351 Закона Курганской области от 29 июня 2009 года № 469 «О внесении изменений в некоторые законы Курганской области».

Губернатор Курганской области

В.М. Шумков

город Курган

« 30 » ноября 2020 года № 111

Приложение 1
к Закону Курганской области
от «30» ноября 2020 года № 111
«Об установлении границ
муниципального образования
Коврижского сельсовета
Шадринского района Курганской
области»

**Текстовое описание местоположения границ муниципального
образования Коврижского сельсовета Шадринского района
Курганской области**

Общая протяженность границ муниципального образования Коврижского сельсовета Шадринского района Курганской области – 53,70 км. Границы муниципального образования Коврижского сельсовета Шадринского района Курганской области на разных участках совпадают с участками границ муниципальных образований Сухринского, Красномыльского, Понькинского сельсоветов Шадринского района Курганской области и Далматовского района Курганской области.

**Граница между муниципальными образованиями Коврижским
и Понькинским сельсоветами Шадринского района
Курганской области
(протяженность границы - 6,48 км)**

От узловой точки 1, обозначающей место пересечения границ муниципальных образований Коврижского, Красномыльского и Понькинского сельсоветов Шадринского района Курганской области, расположенной в 4,11 км к востоко-северо-востоку от пересечения автомобильной дороги «Шадринск — Миасское» — Красная Звезда — Ельничная и проселочной дороги и в 3,13 км к северо-северо-востоку от поворотной опоры ЛЭП 10 кВ, граница идет на юг на протяжении 2,24 км до поворотной точки 4, расположенной в 6,04 км к северо-северо-западу от пересечения автомобильной дороги «Шадринск — Миасское» — Красная Звезда — Ельничная и проселочной дороги и в 7,18 км к северо-северо-западу от поворотной опоры ЛЭП 10 кВ.

От поворотной точки 4 граница идет на западо-юго-запад на протяжении 2,88 км до поворотной точки 11, расположенной в 4,04 км к северо-северо-западу от пересечения автомобильной дороги «Шадринск — Миасское» — Красная Звезда — Ельничная

и проселочной дороги и в 5,41 км к северо-северо-западу от поворотной опоры ЛЭП 10 кВ.

От поворотной точки 11 граница идет преимущественно на запад на протяжении 1,36 км по реке Самчиха до узловой точки 41, обозначающей место пересечения границ муниципальных образований Коврижского, Понькинского сельсоветов Шадринского района Курганской области и Далматовского района Курганской области, расположенной в 5,17 км к северо-северо-востоку от поворотной опоры ЛЭП 110 кВ Уксянка – Электрокотельная и в 3,90 км к западу от колодца.

Граница между муниципальными образованиями Коврижским сельсоветом Шадринского района Курганской области и Далматовским районом Курганской области (протяженность границы - 17,63 км)

От узловой точки 41, обозначающей место пересечения границ муниципальных образований Коврижского, Понькинского сельсоветов Шадринского района Курганской области и Далматовского района Курганской области, расположенной в 5,17 км к северо-северо-востоку от поворотной опоры ЛЭП 110 кВ Уксянка – Электрокотельная и в 3,90 км к западу от колодца, граница идет на запад на протяжении 0,55 км до поворотной точки 42, расположенной в 5,05 км к северо-северо-востоку от поворотной опоры ЛЭП 110 кВ Уксянка – Электрокотельная и в 4,70 км к западу от колодца.

От поворотной точки 42 граница идет на западо-северо-запад на протяжении 3,08 км до поворотной точки 48, расположенной в 0,45 км к юго-юго-западу от объекта магистрального газопровода Уренгой-Челябинск и в 5,11 км к востоку от поворотной опоры ЛЭП 110 кВ Уксянка – Крутиха – Лещево-Т.

От поворотной точки 48 граница идет на северо-северо-восток на протяжении 0,64 км до поворотной точки 49, расположенной в 0,29 км к северо-северо-западу от объекта магистрального газопровода Уренгой-Челябинск и в 4,39 км к востоку от поворотной опоры ЛЭП 110 кВ Уксянка – Крутиха – Лещево-Т.

От поворотной точки 49 граница идет на северо-северо-запад на протяжении 0,37 км до поворотной точки 50, расположенной в 0,65 км к северо-северо-западу от объекта магистрального газопровода Уренгой-Челябинск и в 4,13 км к востоку от поворотной опоры ЛЭП 110 кВ Уксянка – Крутиха – Лещево-Т.

От поворотной точки 50 граница идет на восток на протяжении 0,07 км до поворотной точки 51, расположенной в 0,64 км к северу от объекта магистрального газопровода Уренгой-Челябинск и в 4,06 км к востоку от поворотной опоры ЛЭП 110 кВ Уксянка –

Крутиха – Лещево-Т.

От поворотной точки 51 граница идет на северо-северо-запад на протяжении 0,63 км до поворотной точки 52, расположенной в 3,64 км к востоку от поворотной опоры ЛЭП 110 кВ Уксянка – Крутиха – Лещево-Т и в 1,26 км к северу от объекта магистрального газопровода Уренгой-Челябинск.

От поворотной точки 52 граница идет на северо-северо-восток на протяжении 1,78 км до поворотной точки 53, расположенной в 3,12 км к востоку от поворотной опоры ЛЭП 110 кВ Уксянка – Крутиха – Лещево-Т и в 3,00 км к северу от объекта магистрального газопровода Уренгой-Челябинск.

От поворотной точки 53 граница идет на северо-северо-запад на протяжении 0,51 км до поворотной точки 54, расположенной в 2,56 км к востоко-юго-востоку от поворотной опоры ЛЭП 110 кВ Уксянка – Крутиха – Лещево-Т и в 3,50 км к северу от объекта магистрального газопровода Уренгой-Челябинск.

От поворотной точки 54 граница идет на северо-северо-восток на протяжении 1,07 км до поворотной точки 55, расположенной в 3,42 км к востоку от поворотной опоры ЛЭП 110 кВ Уксянка – Крутиха – Лещево-Т и в 3,92 км к северу от объекта магистрального газопровода Уренгой-Челябинск.

От поворотной точки 55 граница идет на северо-восток на протяжении 0,90 км до поворотной точки 56, расположенной в 3,54 км к востоку от поворотной опоры ЛЭП 110 кВ Уксянка – Крутиха – Лещево-Т и в 4,43 км к северу от объекта магистрального газопровода Уренгой-Челябинск.

От поворотной точки 56 граница идет на востоко-северо-восток на протяжении 0,62 км до поворотной точки 57, расположенной в 4,04 км к востоку от поворотной опоры ЛЭП 110 кВ Уксянка – Крутиха – Лещево-Т и в 4,49 км к северу от объекта магистрального газопровода Уренгой-Челябинск.

От поворотной точки 57 граница идет на северо-восток на протяжении 0,65 км до поворотной точки 59, расположенной в 4,37 км к востоку от поворотной опоры ЛЭП 110 кВ Уксянка – Крутиха – Лещево-Т и в 5,39 км к северо-западу от колодца.

От поворотной точки 59 граница идет на северо-северо-запад на протяжении 0,92 км до поворотной точки 64, расположенной в 1,53 км к юго-востоку от колодца и в 4,33 км к западу от кладбища.

От поворотной точки 64 граница идет на северо-северо-восток на протяжении 1,41 км до поворотной точки 73, расположенной в 1,47 км к востоко-северо-востоку от колодца и в 4,86 км к западо-юго-западу от западной окраины села Коврига.

От поворотной точки 73 граница идет на северо-северо-восток на протяжении 0,36 км до поворотной точки 74, расположенной в 1,74 км к востоко-северо-востоку от колодца и в 4,05 км к западо-

северо-западу от кладбища.

От поворотной точки 74 граница идет на северо-запад на протяжении 0,24 км до поворотной точки 75, расположенной в 1,74 км к северо-востоку от колодца и в 4,20 км к западо-северо-западу от кладбища.

От поворотной точки 75 граница идет на северо-восток на протяжении 1,14 км до поворотной точки 77, расположенной в 2,35 км к юго-востоку от пересечения ЛЭП 110 кВ Уксянка – Крутиха – Лещево-Т и ЛЭП 10 кВ Загайново и в 2,30 км к западо-юго-западу от плотины на восточной окраине деревни Ячменево.

От поворотной точки 77 граница идет на северо-северо-запад на протяжении 0,36 км до поворотной точки 78, расположенной в 1,58 км к юго-востоку от поворотной опоры ЛЭП 10 кВ Загайново и в 2,26 км к западо-юго-западу от плотины на восточной окраине деревни Ячменево.

От поворотной точки 78 граница идет на северо-восток на протяжении 1,60 км до поворотной точки 84, расположенной в 0,11 км к северо-западу от кладбища около деревни Ячменево и в 1,69 км к востоку от поворотной опоры ЛЭП 10 кВ Загайново.

От поворотной точки 84 граница идет на северо-северо-восток на протяжении 0,73 км до узловой точки 85, обозначающей место пересечения границ муниципальных образований Коврижского, Сухринского сельсоветов Шадринского района Курганской области и Далматовского района Курганской области, расположенной в 0,93 км к северо-западу от северной окраины деревни Ячменево и в 0,98 км к востоку от восточной окраины деревни Загайнова.

**Граница между муниципальными образованиями Коврижским
и Сухринским сельсоветами Шадринского района
Курганской области
(протяженность границы - 21,08 км)**

От узловой точки 85, обозначающей место пересечения границ муниципальных образований Коврижского, Сухринского сельсоветов Шадринского района Курганской области и Далматовского района Курганской области, расположенной в 0,93 км к северо-западу от северной окраины деревни Ячменево и в 0,98 км к востоку от восточной окраины деревни Загайнова, граница идет преимущественно на юго-восток на протяжении 0,10 км по центру реки Исеть до поворотной точки 86, расположенной в 1,48 км к югу от северной окраины деревни Загайнова и в 6,53 км к западо-юго-западу от пересечения автомобильной дороги Р-354 Екатеринбург — Шадринск — Курган и проселочной дороги.

От поворотной точки 86 граница идет преимущественно на восток на протяжении 15,41 км по центру реки Исеть

до поворотной точки 247, расположенной в 3,31 км к северо-северо-западу от поворотной опоры ЛЭП 10 кВ и в 5,06 км к юго-юго-востоку от пересечения автомобильной дороги Р-354 Екатеринбург — Шадринск — Курган и проселочной дороги.

От поворотной точки 247 граница идет преимущественно на юго-юго-восток на протяжении 4,27 км по центру реки Исеть до поворотной точки 294, расположенной в 4,03 км к северо-северо-западу от поворотной опоры ЛЭП 10 кВ и в 4,33 км к юго-юго-востоку от пересечения автомобильной дороги Р-354 Екатеринбург — Шадринск — Курган и проселочной дороги.

От поворотной точки 294 граница идет преимущественно на юго-юго-восток на протяжении 1,30 км по центру реки Исеть до узловой точки 303, обозначающей место пересечения границ Коврижского, Сухринского и Красномыльского сельсоветов Шадринского района Курганской области, расположенной в 3,31 км к северо-северо-западу от поворотной опоры ЛЭП 10 кВ и в 5,06 км к юго-юго-востоку от пересечения автомобильной дороги Р-354 Екатеринбург — Шадринск — Курган и проселочной дороги.

**Граница между муниципальными образованиями Коврижским
и Красномыльским сельсоветами Шадринского района
Курганской области
(протяженность границы - 8,51 км)**

От узловой точки 303, обозначающей место пересечения границ Коврижского, Сухринского и Красномыльского сельсоветов Шадринского района Курганской области, расположенной в 3,31 км к северо-северо-западу от поворотной опоры ЛЭП 10 кВ и в 5,06 км к юго-юго-востоку от пересечения автомобильной дороги Р-354 Екатеринбург — Шадринск — Курган и проселочной дороги, граница идет на юг на протяжении 0,20 км до поворотной точки 306, расположенной в 5,25 км к юго-юго-востоку от пересечения автомобильной дороги Р-354 Екатеринбург — Шадринск — Курган и проселочной дороги и в 3,13 км к северо-северо-западу от поворотной опоры ЛЭП 10 кВ.

От поворотной точки 306 граница идет на восток на протяжении 0,11 км до поворотной точки 307, расположенной в 5,32 км к юго-юго-востоку от пересечения автомобильной дороги Р-354 Екатеринбург — Шадринск — Курган и проселочной дороги и в 3,06 км к северо-северо-западу от поворотной опоры ЛЭП 10 кВ.

От поворотной точки 307 граница идет на юго-юго-восток на протяжении 0,17 км до поворотной точки 308, расположенной в 5,47 км к юго-юго-востоку от пересечения автомобильной дороги Р-354 Екатеринбург — Шадринск — Курган и проселочной дороги и в 2,90 км к северо-северо-западу от поворотной опоры ЛЭП 10 кВ.

От поворотной точки 308 граница идет на юго-юго-запад на протяжении 0,09 км до поворотной точки 309, расположенной в 5,56 км к юго-юго-востоку от пересечения автомобильной дороги Р-354 Екатеринбург — Шадринск — Курган и проселочной дороги и в 2,81 км к северо-северо-западу от поворотной опоры ЛЭП 10 кВ.

От поворотной точки 309 граница идет на юго-запад на протяжении 3,59 км до поворотной точки 318, расположенной в 7,80 км к югу от пересечения автомобильной дороги Р-354 Екатеринбург — Шадринск — Курган и проселочной дороги и в 3,64 км к северо-северо-западу от поворотной опоры ЛЭП 10 кВ.

От поворотной точки 318 граница идет на юго-запад на протяжении 1,08 км до поворотной точки 320, расположенной в 8,72 км к юго-юго-западу от пересечения автомобильной дороги Р-354 Екатеринбург — Шадринск — Курган и проселочной дороги и в 4,37 км к западо-юго-западу от поворотной опоры ЛЭП 10 кВ.

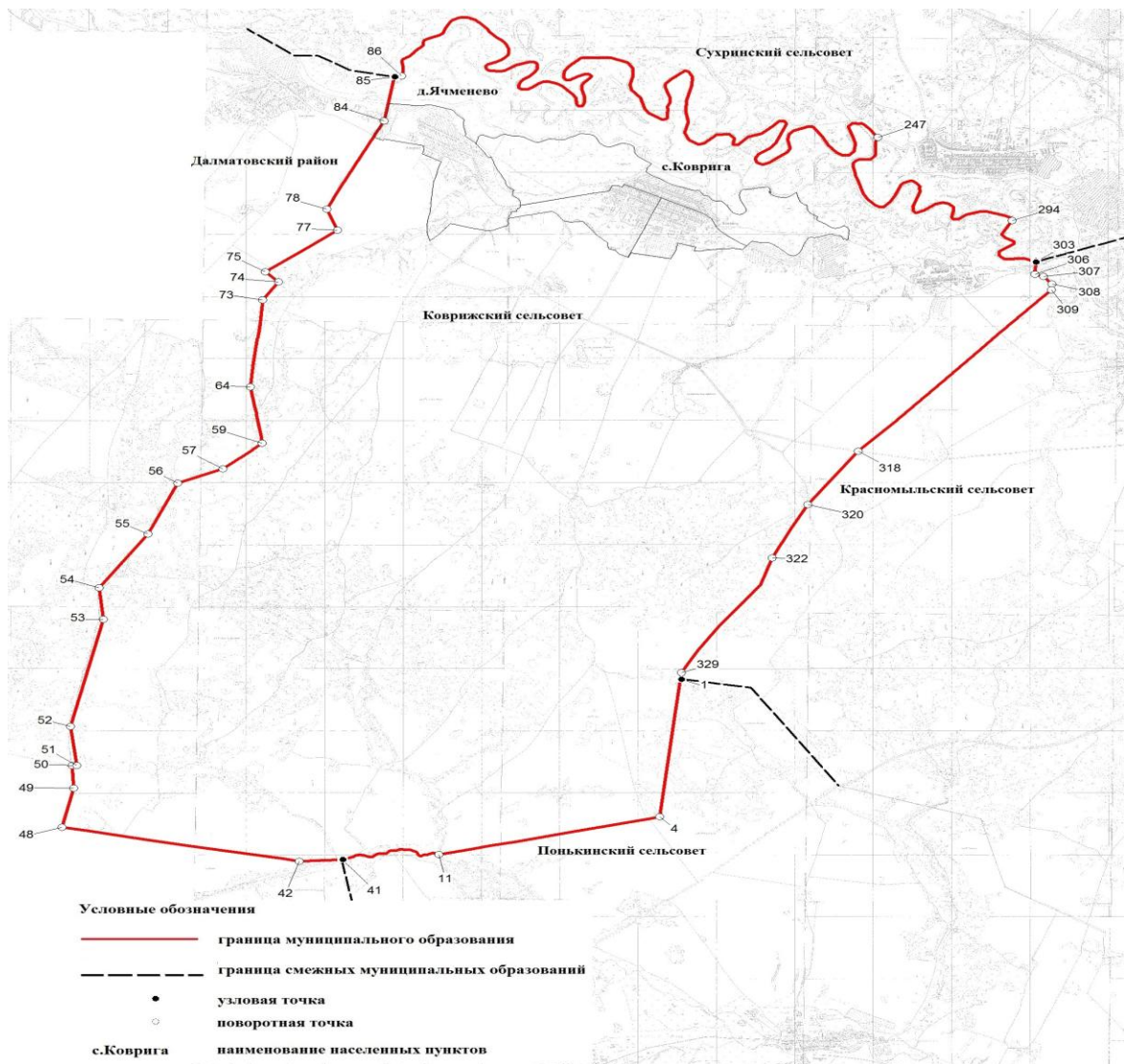
От поворотной точки 320 граница идет на юго-юго-запад на протяжении 0,97 км до поворотной точки 322, расположенной в 5,67 км к северо-северо-востоку от пересечения автомобильной дороги «Шадринск — Миасское» — Красная Звезда — Ельничная и проселочной дороги и в 5,04 км к западо-юго-западу от поворотной опоры ЛЭП 10 кВ.

От поворотной точки 322 граница идет на юго-юго-запад на протяжении 2,20 км до поворотной точки 329, расположенной в 3,67 км к северу от пересечения автомобильной дороги «Шадринск — Миасское» — Красная Звезда — Ельничная и проселочной дороги и в 6,91 км к юго-западу от поворотной опоры ЛЭП 10 кВ.

От поворотной точки 329 граница идет на юго-юго-запад на протяжении 0,10 км до узловой точки 1, обозначающей место пересечения границ муниципальных образований Коврижского, Красномыльского и Понькинского сельсоветов Шадринского района Курганской области, расположенной в 4,11 км к востоко-северо-востоку от пересечения автомобильной дороги «Шадринск — Миасское» — Красная Звезда — Ельничная и проселочной дороги и в 3,13 км к северо-северо-востоку от поворотной опоры ЛЭП 10 кВ.

Приложение 2
к Закону Курганской области
от «30» ноября 2020 года № 111
«Об установлении границ
муниципального образования
Коврижского сельсовета
Шадринского района Курганской
области»

**Графическое описание местоположения (план) границ
муниципального образования Коврижского сельсовета
Шадринского района Курганской области**



Приложение 3
к Закону Курганской области
от «30» ноября 2020 года № 111
«Об установлении границ
муниципального образования
Коврижского сельсовета
Шадринского района Курганской
области»

**Перечень координат характерных точек границ муниципального
образования Коврижского сельсовета Шадринского района
Курганской области**

Обозначение характерных точек границ	Координаты, м	
	X	Y
1	505836,68	2255528,63
2	505718,51	2255516,01
3	505335,71	2255470,61
4	503610,95	2255266,88
5	503579,12	2255134,67
6	503515,61	2254816,03
7	503361,85	2254115,27
8	503215,55	2253449,52
9	503143,92	2253097,93
10	503093,69	2252868,60
11	503002,27	2252451,92
12	503016,15	2252431,85
13	503028,62	2252376,85
14	503004,71	2252309,35
15	502996,59	2252254,05
16	502979,94	2252222,50
17	502990,84	2252192,67
18	503020,64	2252181,36
19	503047,54	2252161,95
20	503081,08	2252092,05
21	503078,88	2252070,26
22	503077,91	2252036,43
23	503085,90	2251993,59
24	503087,89	2251942,31

Обозначение характерных точек границ	Координаты, м	
	X	Y
25	503071,44	2251917,40
26	503061,98	2251887,51
27	503063,98	2251828,77
28	503058,01	2251813,33
29	503033,09	2251791,90
30	503020,49	2251768,85
31	503018,15	2251674,87
32	503009,69	2251658,93
33	502967,85	2251602,65
34	502961,88	2251583,75
35	502963,25	2251561,25
36	502990,28	2251501,05
37	502997,25	2251462,71
38	502997,75	2251423,87
39	502988,27	2251389,00
40	502967,85	2251362,12
41	502923,98	2251213,79
42	502897,07	2250667,01
43	502941,22	2250436,42
44	503056,86	2249760,16
45	503141,68	2249287,54
46	503249,22	2248689,28
47	503387,38	2247960,78
48	503447,68	2247637,82
49	504071,72	2247787,62
50	504443,10	2247767,06
51	504443,39	2247833,83
52	505068,84	2247749,28
53	506795,32	2248171,76
54	507303,94	2248115,86
55	508170,70	2248739,42
56	508988,94	2249117,28
57	509222,40	2249694,64
58	509472,94	2250003,52
59	509636,27	2250197,13
60	509759,20	2250180,80
61	510071,31	2250127,20

Обозначение характерных точек границ	Координаты, м	
	X	Y
62	510134,46	2250116,74
63	510224,83	2250100,85
64	510542,53	2250046,42
65	510903,63	2250081,10
66	511117,74	2250104,98
67	511320,56	2250136,62
68	511336,02	2250137,16
69	511426,50	2250153,14
70	511533,58	2250170,19
71	511613,46	2250176,69
72	511840,05	2250195,11
73	511941,68	2250203,70
74	512236,22	2250407,70
75	512398,09	2250235,70
76	512746,16	2250712,83
77	513069,00	2251155,35
78	513404,50	2251017,64
79	513767,60	2251193,70
80	514602,38	2251628,40
81	514618,41	2251637,02
82	514639,84	2251648,52
83	514741,96	2251705,10
84	514827,80	2251751,50
85	515542,20	2251881,84
86	515553,80	2251976,77
87	515638,65	2251996,61
88	515689,90	2251997,71
89	515789,08	2251975,11
90	515815,54	2251985,03
91	515833,71	2252001,01
92	515864,58	2252062,17
93	515909,20	2252109,57
94	515962,10	2252150,32
95	516041,99	2252244,56
96	516062,38	2252252,82
97	516111,96	2252251,71
98	516131,25	2252261,09

Обозначение характерных точек границ	Координаты, м	
	X	Y
99	516159,34	2252315,08
100	516211,13	2252455,04
101	516247,52	2252501,31
102	516321,91	2252533,27
103	516421,63	2252590,58
104	516455,79	2252626,94
105	516488,28	2252694,17
106	516500,42	2252744,86
107	516497,11	2252820,07
108	516461,86	2252907,95
109	516388,56	2253000,25
110	516319,70	2253069,12
111	516261,84	2253101,62
112	516169,83	2253192,27
113	516114,17	2253270,52
114	516061,27	2253310,73
115	516002,32	2253338,85
116	515942,16	2253345,84
117	515885,50	2253327,82
118	515855,21	2253299,71
119	515812,23	2253241,86
120	515777,51	2253176,29
121	515744,45	2253082,62
122	515726,27	2253051,76
123	515675,03	2253051,20
124	515651,32	2253074,36
125	515639,75	2253103,02
126	515628,74	2253245,71
127	515643,05	2253290,90
128	515732,88	2253436,91
129	515780,63	2253596,76
130	515782,07	2253653,11
131	515762,65	2253692,95
132	515728,16	2253709,47
133	515662,10	2253701,20
134	515599,43	2253665,25
135	515545,99	2253606,96

Обозначение характерных точек границ	Координаты, м	
	X	Y
136	515503,71	2253528,75
137	515462,35	2253491,47
138	515400,25	2253463,18
139	515355,45	2253475,49
140	515336,12	2253521,45
141	515341,11	2253581,84
142	515372,31	2253645,08
143	515431,10	2253722,34
144	515461,70	2253778,69
145	515467,77	2253842,08
146	515433,77	2253953,82
147	515390,70	2254030,35
148	515246,36	2254173,05
149	515203,92	2254197,84
150	515103,08	2254209,42
151	515071,68	2254224,85
152	515063,97	2254249,62
153	515065,62	2254268,92
154	515074,44	2254286,00
155	515131,19	2254308,60
156	515206,75	2254311,54
157	515353,55	2254272,62
158	515414,40	2254277,74
159	515455,04	2254304,84
160	515523,50	2254382,42
161	515551,74	2254398,34
162	515581,37	2254369,75
163	515584,66	2254308,60
164	515550,50	2254224,27
165	515488,24	2254117,40
166	515485,05	2254078,89
167	515521,28	2254045,76
168	515564,83	2254040,25
169	515635,91	2254052,38
170	515658,49	2254066,15
171	515708,44	2254108,25
172	515848,54	2254264,63

Обозначение характерных точек границ	Координаты, м	
	X	Y
173	515846,12	2254533,89
174	515847,91	2254654,00
175	515769,03	2254862,85
176	515682,99	2254922,92
177	515558,38	2254929,20
178	515413,17	2254887,07
179	515334,29	2254908,59
180	515199,84	2255023,31
181	515027,74	2255077,10
182	514961,39	2255124,61
183	514851,15	2255298,50
184	514864,59	2255355,85
185	514891,49	2255366,62
186	514932,72	2255365,27
187	515020,35	2255372,89
188	515054,39	2255365,28
189	515123,42	2255396,64
190	515192,89	2255399,78
191	515287,01	2255367,52
192	515385,62	2255335,26
193	515423,25	2255341,52
194	515496,77	2255404,26
195	515642,87	2255589,83
196	515621,37	2255640,92
197	515537,98	2255690,22
198	515393,68	2255674,97
199	515168,70	2255615,80
200	514988,51	2255597,88
201	514816,41	2255631,04
202	514638,94	2255582,64
203	514525,09	2255640,91
204	514449,81	2255759,22
205	514472,21	2255836,32
206	514607,56	2255991,39
207	514622,80	2256156,32
208	514550,18	2256221,76
209	514454,29	2256201,13

Обозначение характерных точек границ	Координаты, м	
	X	Y
210	514441,73	2256268,36
211	514571,70	2256395,65
212	514624,59	2256567,76
213	514725,88	2256693,24
214	514820,90	2256789,16
215	514828,08	2256861,78
216	514783,25	2256888,64
217	514476,69	2256750,61
218	514393,33	2256678,02
219	514292,05	2256529,21
220	514218,54	2256487,98
221	514157,57	2256507,70
222	514123,52	2256582,09
223	514159,37	2256669,05
224	514244,53	2256781,98
225	514329,69	2256902,10
226	514391,53	2256934,38
227	514530,47	2256897,62
228	514618,32	2256919,13
229	514677,47	2256980,97
230	514740,23	2257173,70
231	514734,85	2257227,48
232	514571,70	2257348,49
233	514443,52	2257417,52
234	514318,92	2257520,61
235	514274,11	2257605,75
236	514276,80	2257686,42
237	514335,97	2257744,68
238	514465,95	2257765,30
239	514595,00	2257725,86
240	514740,23	2257671,18
241	514794,91	2257731,24
242	514782,34	2257828,95
243	514796,02	2257834,35
244	514769,81	2257881,04
245	514711,16	2257945,95
246	514592,73	2258025,09

Обозначение характерных точек границ	Координаты, м	
	X	Y
247	514564,83	2258052,43
248	514495,35	2258023,96
249	514395,71	2258021,11
250	514335,92	2258026,81
251	514296,63	2258021,67
252	514259,04	2258007,44
253	514216,35	2257960,75
254	514205,53	2257937,96
255	514210,65	2257820,10
256	514187,29	2257766,86
257	514150,75	2257740,38
258	514080,26	2257736,96
259	513998,28	2257760,88
260	513946,47	2257765,45
261	513860,47	2257803,02
262	513653,24	2257866,05
263	513554,13	2257926,02
264	513468,71	2258023,38
265	513448,13	2258067,14
266	513442,77	2258127,47
267	513521,12	2258204,45
268	513635,00	2258276,20
269	513806,96	2258348,51
270	513837,68	2258380,40
271	513861,61	2258458,97
272	513863,04	2258498,13
273	513818,80	2258552,42
274	513768,23	2258589,94
275	513756,27	2258576,27
276	513698,20	2258589,94
277	513449,44	2258499,44
278	513375,05	2258502,12
279	513346,37	2258536,17
280	513385,82	2258642,85
281	513492,47	2258781,78
282	513514,89	2258882,17
283	513493,37	2258953,90

Обозначение характерных точек границ	Координаты, м	
	X	Y
284	513444,08	2259016,65
285	513392,97	2259022,01
286	513287,20	2258989,74
287	513254,04	2259003,20
288	513248,66	2259073,10
289	513322,17	2259179,76
290	513366,98	2259343,83
291	513373,27	2259427,17
292	513306,02	2259667,40
293	513264,81	2259756,14
294	513225,36	2259767,78
295	512998,59	2259626,17
296	512949,27	2259675,47
297	512889,22	2259789,30
298	512849,79	2259792,00
299	512726,08	2259596,58
300	512654,37	2259600,16
301	512602,38	2259672,77
302	512615,82	2259911,21
303	512561,56	2260067,38
304	512474,73	2260061,74
305	512416,19	2260058,60
306	512357,52	2260055,48
307	512326,75	2260164,61
308	512200,98	2260271,48
309	512109,28	2260266,21
310	512089,93	2260248,66
311	512061,54	2260222,05
312	512053,09	2260214,14
313	511384,33	2259577,70
314	511154,00	2259366,13
315	510674,00	2258916,10
316	510013,82	2258300,01
317	509516,39	2257806,66
318	509509,16	2257799,46
319	509500,40	2257792,90
320	508649,15	2257155,29

Обозначение характерных точек границ	Координаты, м	
	X	Y
321	508254,60	2256942,14
322	507787,67	2256704,75
323	507353,03	2256554,72
324	507158,12	2256398,97
325	507096,17	2256349,46
326	506686,60	2256023,60
327	506295,24	2255755,12
328	506147,76	2255668,47
329	505937,11	2255544,71
1	505836,68	2255528,63