



КУРГАНСКАЯ ОБЛАСТЬ

ЗАКОН

ОБ УСТАНОВЛЕНИИ ГРАНИЦ МУНИЦИПАЛЬНОГО ОБРАЗОВАНИЯ НОВОСЕЛЬСКОГО СЕЛЬСОВЕТА ДАЛМАТОВСКОГО РАЙОНА КУРГАНСКОЙ ОБЛАСТИ

Принят Курганской областной Думой

27 октября 2020 года

Статья 1

Установить границы муниципального образования Новосельского сельсовета Далматовского района Курганской области согласно приложениям 1, 2 и 3 к настоящему закону.

Статья 2

Установить, что в состав территории муниципального образования Новосельского сельсовета Далматовского района Курганской области входят следующие населенные пункты:

- 1) деревня Короли;
- 2) село Новосельское;
- 3) деревня Семенова.

Статья 3

1. Настоящий закон вступает в силу через десять дней после его официального опубликования.

2. Со дня вступления в силу настоящего закона признать утратившими силу:

- 1) Закон Курганской области от 4 ноября 2004 года № 692

«Об установлении границ муниципального образования Новосельского сельсовета, входящего в состав муниципального образования Далматовского района»;

2) статью 67 Закона Курганской области от 29 июня 2009 года № 469 «О внесении изменений в некоторые законы Курганской области».

Губернатор Курганской области

В.М. Шумков

город Курган

« 28 » октября 2020 года № 94

Приложение 1
к Закону Курганской области
от _____ 2020 года № ____
«Об установлении границ
муниципального образования
Новосельского сельсовета
Далматовского района
Курганской области»

Текстовое описание местоположения границ муниципального образования Новосельского сельсовета Далматовского района Курганской области

Общая протяженность границ муниципального образования Новосельского сельсовета Далматовского района Курганской области – 67,60 км. Границы муниципального образования Новосельского сельсовета Далматовского района Курганской области на разных участках совпадают с участками границ муниципальных образований Кривского, Уральцевского, Тамакульского сельсоветов Далматовского района Курганской области и Свердловской области.

Граница между муниципальным образованием Новосельским сельсоветом Далматовского района Курганской области и Свердловской областью (протяженность границы — 30,14 км)

От узловой точки 1, обозначающей место пересечения границ муниципальных образований Новосельского, Тамакульского сельсоветов Далматовского района Курганской области и Свердловской области, расположенной в 4,13 км к востоко-юго-востоку от летника и в 1,76 км к северо-востоку от развилки полевых дорог, граница идет на протяжении 30,14 км по границе Свердловской области до узловой точки 68, обозначающей место пересечения границ муниципальных образований Новосельского, Кривского сельсоветов Далматовского района Курганской области и Свердловской области, расположенной в 0,30 км к востоко-северо-востоку от летника и в 1,66 км к юго-западу от южного берега озера Черное.

**Граница между муниципальными образованиями
Новосельским и Кривским сельсоветами
Далматовского района Курганской области
(протяженность границы — 7,37 км)**

От узловой точки 68, обозначающей место пересечения границ муниципальных образований Новосельского, Кривского сельсоветов Далматовского района Курганской области и Свердловской области, расположенной в 0,30 км к востоко-северо-востоку от летника и в 1,66 км к юго-западу от южного берега озера Черное, граница идет на западо-северо-запад на протяжении 1,04 км до поворотной точки 69, расположенной в 1,78 км к востоку от восточного берега озера Подвальное и в 2,39 км к юго-западу от южного берега озера Черное.

От поворотной точки 69 граница идет на юго-запад на протяжении 0,76 км до поворотной точки 70, расположенной на берегу озера Кривое в 1,36 км к востоко-юго-востоку от восточного берега озера Подвальное и в 3,11 км к юго-западу от южного берега озера Черное.

От поворотной точки 70 граница идет на юго-запад на протяжении 1,03 км до поворотной точки 71, расположенной на берегу озера Кривое в 1,46 км к юго-востоку от южного берега озера Подвальное и в 3,34 км к северу от развилки проселочной и полевой дорог.

От поворотной точки 71 граница идет на юго-запад на протяжении 0,26 км до поворотной точки 72, расположенной в 0,33 км к юго-западу от южного берега озера Кривое и в 3,09 км к северу от развилки проселочной и полевой дорог.

От поворотной точки 72 граница идет на западо-юго-запад на протяжении 2,40 км до поворотной точки 75, расположенной в 3,27 км к юго-востоку от южного берега озера Травное и в 3,75 км к северо-западу от кладбища.

От поворотной точки 75 граница идет на юг на протяжении 0,94 км до поворотной точки 76, расположенной в 2,22 км к западо-северо-западу от развилки проселочной и полевой дорог и в 4,00 км к юго-востоку от южного берега озера Травное.

От поворотной точки 76 граница идет на запад на протяжении 0,94 км до узловой точки 77, обозначающей место пересечения границ муниципальных образований Новосельского, Кривского и Уральцевского сельсоветов Далматовского района Курганской области, расположенной в 3,44 км к юго-юго-востоку от южного берега озера Травное и в 3,07 км к западо-северо-западу от развилки проселочной и полевой дорог.

**Граница между муниципальными образованиями
Новосельским и Уральцевским сельсоветами
Далматовского района Курганской области
(протяженность границы — 12,62 км)**

От узловой точки 77, обозначающей место пересечения границ муниципальных образований Новосельского, Кривского и Уральцевского сельсоветов Далматовского района Курганской области, расположенной в 3,44 км к юго-юго-востоку от южного берега озера Травное и в 3,07 км к западо-северо-западу от развилки проселочной и полевой дорог, граница идет на запад на протяжении 1,59 км до поворотной точки 78, расположенной в 2,98 км к северо-востоку от кладбища и в 3,11 км к югу от южного берега озера Травное.

От поворотной точки 78 граница идет на северо-северо-запад на протяжении 0,99 км до поворотной точки 79, расположенной в 3,47 км к северо-востоку от кладбища и в 2,13 км к югу от южного берега озера Травное.

От поворотной точки 79 граница идет на западо-северо-запад на протяжении 1,54 км до поворотной точки 80, расположенной в 3,45 км к северу от кладбища и в 2,16 км к юго-западу от южного берега озера Травное.

От поворотной точки 80 граница идет на северо-восток на протяжении 0,89 км до поворотной точки 82, расположенной в 3,04 км к востоко-северо-востоку от летника и в 1,29 км к юго-западу от южного берега озера Травное.

От поворотной точки 82 граница идет на северо-запад на протяжении 0,16 км до поворотной точки 83, расположенной в 2,98 км к востоко-северо-востоку от летника и в 1,33 км к западо-юго-западу от южного берега озера Травное.

От поворотной точки 83 граница идет на север на протяжении 0,18 км до поворотной точки 84, расположенной в 4,52 км к северо-северо-востоку от кладбища и в 1,27 км к западо-юго-западу от южного берега озера Травное.

От поворотной точки 84 граница идет на северо-запад на протяжении 0,22 км до поворотной точки 85, расположенной в 4,65 км к северу от кладбища и в 1,42 км к западо-юго-западу от южного берега озера Травное.

От поворотной точки 85 граница идет на северо-запад на протяжении 0,20 км до поворотной точки 86, расположенной в 2,92 км к северо-востоку от летника и в 2,16 км к юго-юго-западу от кладбища.

От поворотной точки 86 граница идет на западо-юго-запад на протяжении 0,53 км до поворотной точки 87, расположенной в 2,56 км к юго-юго-западу от юго-западной окраины села

Новосельское и в 2,41 км к северо-востоку от летника.

От поворотной точки 87 граница идет на западо-юго-запад на протяжении 0,29 км до поворотной точки 88, расположенной в 2,98 км к юго-юго-западу от западной окраины села Новосельское и в 2,13 км к северо-востоку от летника.

От поворотной точки 88 граница идет на юго-запад на протяжении 0,13 км до поворотной точки 89, расположенной в 3,21 км к юго-юго-западу от западной окраины села Новосельское и в 2,05 км к северо-востоку от летника.

От поворотной точки 89 граница идет на юго-юго-запад на протяжении 0,14 км до поворотной точки 90, расположенной в 1,88 км к северо-востоку от летника и в 0,90 км к юго-востоку от южного берега озера Дубровное.

От поворотной точки 90 граница идет на западо-юго-запад на протяжении 0,17 км до поворотной точки 91, расположенной в 3,40 км к юго-юго-западу от западной окраины села Новосельское и в 1,76 км к северо-востоку от летника.

От поворотной точки 91 граница идет на северо-запад на протяжении 0,15 км до поворотной точки 92, расположенной в 3,23 км к юго-западу от кладбища и в 1,71 км к северо-востоку от летника.

От поворотной точки 92 граница идет на северо-северо-запад на протяжении 0,19 км до поворотной точки 93, расположенной в 3,39 км к юго-западу от западной окраины села Новосельское и в 1,83 км к северо-востоку от летника.

От поворотной точки 93 граница идет на северо-запад на протяжении 1,10 км до поворотной точки 94, расположенной в 3,33 км к юго-западу от западной окраины села Новосельское и в 2,28 км к северу от летника.

От поворотной точки 94 граница идет на юго-юго-запад на протяжении 1,87 км до поворотной точки 97, расположенной в 4,28 км к северо-северо-западу от кладбища и в 1,19 км к юго-юго-востоку от южного берега озера Попово.

От поворотной точки 97 граница идет на запад на протяжении 0,59 км до поворотной точки 100, расположенной в 1,32 км к западо-северо-западу от летника и в 1,01 км к югу от южного берега озера Попово.

От поворотной точки 100 граница идет на юго-юго-запад на протяжении 0,22 км до поворотной точки 101, расположенной в 1,28 км к западо-северо-западу от летника и в 1,23 км к югу от южного берега озера Попово.

От поворотной точки 101 граница идет на юг на протяжении 0,74 км до поворотной точки 102, расположенной в 3,96 км к северо-западу от кладбища и в 1,97 км к югу от южного берега озера Попово.

От поворотной точки 102 граница идет на юг на протяжении 0,73 км до узловой точки 103, обозначающей место пересечения границ муниципальных образований Новосельского, Уральцевского и Тамакульского сельсоветов Далматовского района Курганской области, расположенной в 5,28 км к востоку от восточной окраины села Тамакульское и в 1,17 км к западо-юго-западу от развилки лесных дорог.

**Граница между муниципальными образованиями
Новосельским и Тамакульским сельсоветами
Далматовского района Курганской области
(протяженность границы — 17,47 км)**

От узловой точки 103, обозначающей место пересечения границ муниципальных образований Новосельского, Уральцевского и Тамакульского сельсоветов Далматовского района Курганской области, расположенной в 5,28 км к востоку от восточной окраины села Тамакульское и в 1,17 км к западо-юго-западу от развилки лесных дорог, граница идет на западо-северо-запад на протяжении 0,40 км до поворотной точки 104, расположенной в 2,00 км к западо-юго-западу от летника и в 3,85 км к востоко-юго-востоку от кладбища.

От поворотной точки 104 граница идет на север на протяжении 0,56 км до поворотной точки 105, расположенной в 1,82 км к западу от летника и в 3,71 км к востоко-юго-востоку от кладбища.

От поворотной точки 105 граница идет на север на протяжении 0,69 км до поворотной точки 106, расположенной в 1,83 км к западо-северо-западу от летника и в 3,69 км к востоку от кладбища.

От поворотной точки 106 граница идет на северо-запад на протяжении 2,66 км до поворотной точки 110, расположенной в 2,07 км к западу от западного берега озера Попово и в 3,15 км к юго-востоку от летника.

От поворотной точки 110 граница идет на запад на протяжении 2,80 км до поворотной точки 111, расположенной в 4,88 км к западу от западного берега озера Попово и в 2,67 км к юго-юго-западу от летника.

От поворотной точки 111 граница идет на север на протяжении 2,00 км до поворотной точки 112, расположенной в 1,04 км к юго-западу от летника и в 5,41 км к западо-северо-западу от западного берега озера Попово.

От поворотной точки 112 граница идет на юго-запад на протяжении 0,39 км до поворотной точки 113, расположенной в 1,42 км к юго-западу от летника и в 3,57 км к северо-северо-западу от кладбища.

От поворотной точки 113 граница идет на север на протяжении

1,31 км до поворотной точки 114, расположенной в 1,29 км к западо-юго-западу от летника и в 1,73 км к востоку от северо-восточной окраины деревни Бабинова.

От поворотной точки 114 граница идет на восток на протяжении 0,37 км до поворотной точки 115, расположенной в 2,09 км к востоку от северо-восточной окраины деревни Бабинова и в 0,99 км к северо-западу от летника.

От поворотной точки 115 граница идет на север на протяжении 0,43 км до поворотной точки 116, расположенной в 1,31 км к северо-западу от летника и в 2,07 км к востоко-северо-востоку от северо-восточной окраины деревни Бабинова.

От поворотной точки 116 граница идет на востоко-северо-восток на протяжении 2,11 км до поворотной точки 117, расположенной в 1,74 км к северо-востоку от летника и в 4,59 км к востоко-северо-востоку от северо-восточной окраины деревни Бабинова.

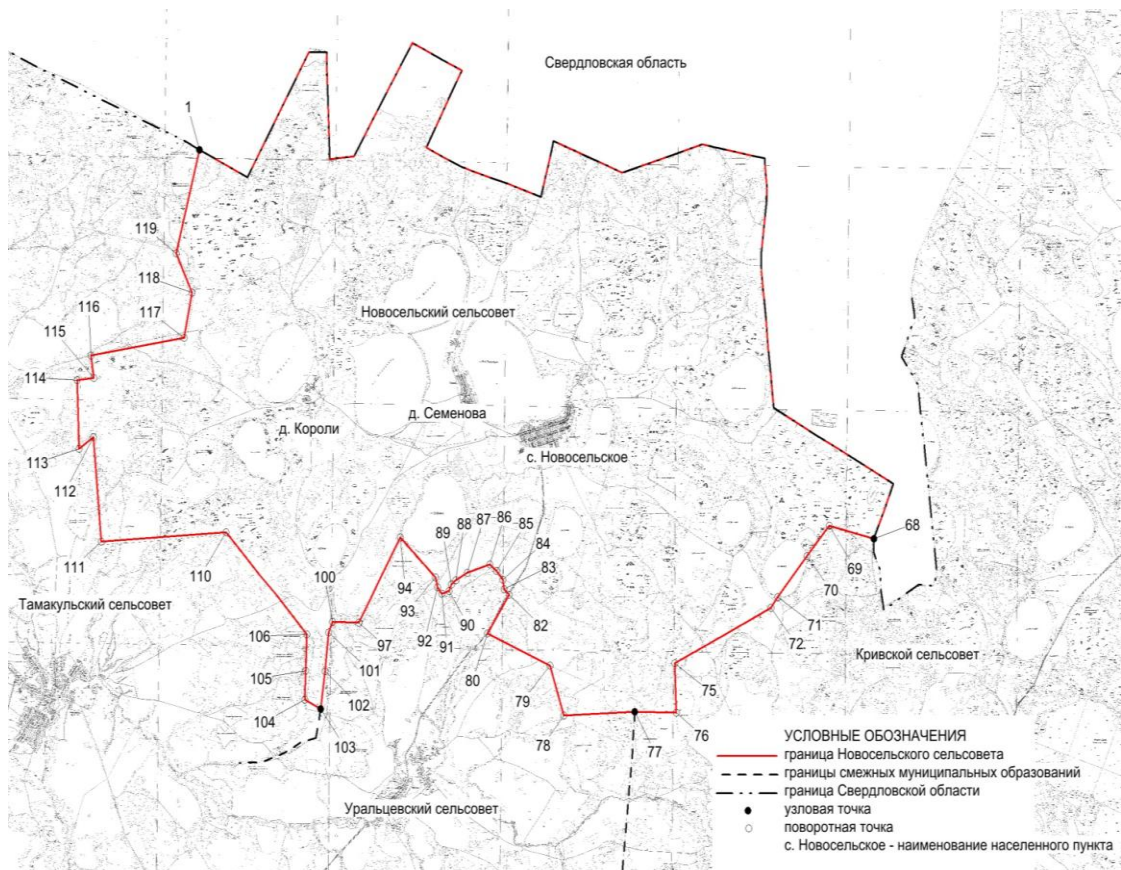
От поворотной точки 117 граница идет на северо-северо-восток на протяжении 0,88 км до поворотной точки 118, расположенной в 2,87 км к юго-западу от летника и в 2,35 км к западо-северо-западу от северного берега озера Щучье.

От поворотной точки 118 граница идет на северо-северо-запад на протяжении 0,83 км до поворотной точки 119, расположенной в 2,67 км к западо-юго-западу от летника и в 3,00 км к западо-северо-западу от северного берега озера Щучье.

От поворотной точки 119 граница идет на северо-северо-восток на протяжении 2,04 км до узловой точки 1, обозначающей место пересечения границ муниципальных образований Новосельского, Тамакульского сельсоветов Далматовского района Курганской области и Свердловской области, расположенной в 4,13 км к востоко-юго-востоку от летника и в 1,76 км к северо-востоку от развилки полевых дорог.

Приложение 2
к Закону Курганской области
от _____ 2020 года № ____
«Об установлении границ
муниципального образования
Новосельского сельсовета
Далматовского района
Курганской области»

**Графическое описание местоположения (план) границ
муниципального образования Новосельского сельсовета
Далматовского района Курганской области**



Приложение 3
к Закону Курганской области
от _____ 2020 года № ____
«Об установлении границ
муниципального образования
Новосельского сельсовета
Далматовского района
Курганской области»

Перечень координат характерных точек границ муниципального образования Новосельского сельсовета Далматовского района Курганской области

Обозначение характерных точек границ	Координаты, м	
	X	Y
1	562898,80	2243138,87
2	562374,13	2244210,25
3	564756,61	2245585,68
4	564750,20	2246001,72
5	564376,00	2245997,04
6	563207,00	2246046,15
7	562712,68	2246060,96
8	562771,68	2246603,57
9	563019,37	2246756,32
10	563461,15	2247022,74
11	564006,28	2247352,57
12	564023,89	2247363,22
13	564280,48	2247517,14
14	564415,59	2247599,13
15	564450,11	2247620,33
16	564453,58	2247622,44
17	564501,32	2247652,23
18	564896,29	2247893,54
19	564936,23	2247919,08
20	564916,61	2247958,20
21	564879,40	2248036,18
22	564815,51	2248169,70

Обозначение характерных точек границ	Координаты, м	
	X	Y
23	564543,53	2248737,97
24	564484,77	2248860,73
25	564466,09	2248897,49
26	564420,69	2248995,03
27	564418,48	2249001,06
28	564413,98	2249012,02
29	564406,85	2249029,40
30	564348,69	2248999,11
31	563847,96	2248719,35
32	562937,54	2248232,73
33	562912,60	2248284,68
34	562762,76	2248597,06
35	562681,99	2248773,24
36	562565,60	2249027,09
37	562541,13	2249110,68
38	562540,12	2249116,06
39	562489,68	2249272,71
40	562442,96	2249417,94
41	562380,40	2249613,26
42	562252,22	2250042,50
43	561998,65	2250799,87
44	562745,09	2251005,61
45	563060,94	2251080,02
46	562669,91	2252088,99
47	562459,66	2252623,86
48	562712,98	2253491,64
49	562999,37	2254430,75
50	562942,49	2254721,31
51	562939,84	2254734,24
52	562781,67	2255547,99
53	562729,02	2255823,90
54	562597,49	2255835,66
55	562168,85	2255875,86
56	561909,86	2255864,28
57	560954,80	2255755,63

Обозначение характерных точек границ	Координаты, м	
	X	Y
58	560567,88	2255754,97
59	559623,27	2255853,82
60	559092,07	2255906,02
61	558595,21	2255960,66
62	557982,16	2256026,90
63	557440,07	2257016,04
64	557205,61	2257456,36
65	556526,08	2258714,59
66	556041,01	2258516,48
67	555573,40	2258309,71
68	555477,08	2258280,46
69	555730,79	2257271,59
70	555155,35	2256776,81
71	554366,99	2256118,50
72	554163,94	2255962,43
73	554078,19	2255789,05
74	553685,09	2254991,52
75	553110,03	2253803,65
76	552166,29	2253841,61
77	552181,81	2252904,77
78	552112,96	2251314,06
79	553058,79	2251008,32
80	553677,41	2249602,22
81	553697,03	2249616,26
82	554417,70	2250090,10
83	554516,44	2249971,73
84	554697,76	2249944,18
85	554870,18	2249808,24
86	554988,80	2249648,66
87	554832,58	2249144,54
88	554691,50	2248886,18
89	554606,42	2248794,59
90	554481,57	2248739,44
91	554435,28	2248572,73
92	554559,62	2248480,84

Обозначение характерных точек границ	Координаты, м	
	X	Y
93	554744,52	2248437,64
94	555503,29	2247640,08
95	554607,87	2247131,36
96	554305,52	2246955,24
97	553877,55	2246710,56
98	553887,46	2246413,95
99	553892,86	2246184,64
100	553894,10	2246124,71
101	553691,26	2246037,30
102	552955,56	2245957,07
103	552233,86	2245855,70
104	552410,31	2245499,18
105	552965,46	2245520,33
106	553657,34	2245546,68
107	554426,06	2244848,18
108	554788,40	2244491,89
109	555196,93	2244111,40
110	555604,14	2243728,09
111	555426,15	2240932,76
112	557417,44	2240751,17
113	557194,86	2240432,72
114	558499,20	2240391,63
115	558549,37	2240761,45
116	558976,29	2240699,14
117	559312,11	2242786,26
118	560175,37	2242966,88
119	560925,34	2242614,50
1	562898,80	2243138,87