



КУРГАНСКАЯ ОБЛАСТЬ

ЗАКОН

ОБ УСТАНОВЛЕНИИ ГРАНИЦ МУНИЦИПАЛЬНОГО ОБРАЗОВАНИЯ ШУТИХИНСКОГО СЕЛЬСОВЕТА КАТАЙСКОГО РАЙОНА КУРГАНСКОЙ ОБЛАСТИ

Принят Курганской областной Думой

25 февраля 2021 года

Статья 1

Установить границы муниципального образования Шутихинского сельсовета Катайского района Курганской области согласно приложениям 1, 2 и 3 к настоящему закону.

Статья 2

Установить, что в состав территории муниципального образования Шутихинского сельсовета Катайского района Курганской области входят следующие населенные пункты:

- 1) деревня Бисерова;
- 2) деревня Бугаево;
- 3) село Шутихинское.

Статья 3

1. Настоящий закон вступает в силу через десять дней после его официального опубликования.

2. Со дня вступления в силу настоящего закона признать утратившими силу:

1) Закон Курганской области от 4 ноября 2004 года № 613 «Об установлении границ муниципального образования Шутихинского сельсовета, входящего в состав муниципального образования Катайского района»;

2) статью 125 Закона Курганской области от 29 июня 2009 года № 469 «О внесении изменений в некоторые законы Курганской области»;

3) статью 79 Закона Курганской области от 30 декабря 2010 года № 95 «О внесении изменений в некоторые законы Курганской области».

Губернатор Курганской области

В.М. Шумков

город Курган

«2» марта 2021 года № 17

Приложение 1
к Закону Курганской области
от 2 марта 2021 года № 17
«Об установлении границ
муниципального образования
Шутихинского сельсовета
Катайского района Курганской
области»

**Текстовое описание местоположения границ муниципального
образования Шутихинского сельсовета Катайского района
Курганской области**

Общая протяженность границ муниципального образования Шутихинского сельсовета Катайского района Курганской области – 127,04 км. Границы муниципального образования Шутихинского сельсовета Катайского района Курганской области на разных участках совпадают с участками границ муниципальных образований Верхнепесковского, Верхнетеченского, Улугушского, Петропавловского сельсоветов Катайского района Курганской области, Далматовского района Курганской области и Челябинской области.

**Граница между муниципальными образованиями
Шутихинским и Верхнепесковским сельсоветами
Катайского района Курганской области
(протяженность границы – 3,35 км)**

От узловой точки 1, обозначающей место пересечения границ муниципальных образований Шутихинского, Петропавловского и Верхнепесковского сельсоветов Катайского района Курганской области, расположенной в 2,46 км к северо-востоку от кладбища и в 2,92 км к юго-востоку от развилки полевых дорог, граница идет на северо-северо-восток на протяжении 0,37 км до поворотной точки 3, расположенной в 3,86 км к северо-востоку от моста через реку Грязная в селе Петропавловское и в 2,81 км к северо-северо-востоку от кладбища.

От поворотной точки 3 граница идет на северо-северо-запад на протяжении 0,57 км до поворотной точки 5, расположенной в 4,12 км к северо-северо-востоку от моста через реку Грязная в селе Петропавловское и в 3,24 км к северо-северо-востоку от кладбища.

От поворотной точки 5 граница идет на северо-запад

на протяжении 0,27 км до поворотной точки 6, расположенной в 4,21 км к северо-северо-востоку от моста через реку Грязная в селе Петропавловское и в 1,89 км к юго-юго-востоку от развилки полевых дорог.

От поворотной точки 6 граница идет на северо-северо-восток на протяжении 0,48 км до поворотной точки 7, расположенной в 3,53 км к северо-северо-востоку от северной окраины села Петропавловское и в 1,68 км к юго-востоку от развилки полевых дорог.

От поворотной точки 7 граница идет на востоко-юго-восток на протяжении 1,10 км до поворотной точки 8, расположенной в 4,11 км к северо-северо-востоку от кладбища и в 3,82 км к западо-северо-западу от летника.

От поворотной точки 8 граница идет на восток на протяжении 0,56 км до узловой точки 11, обозначающей место пересечения границ муниципальных образований Шутихинского, Верхнепесковского сельсоветов Катайского района Курганской области и Далматовского района Курганской области, расположенной в 3,12 км к северо-северо-востоку от развилки полевых дорог и в 3,27 км к западо-северо-западу от летника.

Граница между муниципальными образованиями Шутихинским сельсоветом Катайского района Курганской области и Далматовским районом Курганской области (протяженность границы – 34,57 км)

От узловой точки 11, обозначающей место пересечения границ муниципальных образований Шутихинского, Верхнепесковского сельсоветов Катайского района Курганской области и Далматовского района Курганской области, расположенной в 3,12 км к северо-северо-востоку от развилки полевых дорог и в 3,27 км к западо-северо-западу от летника, граница идет на протяжении 34,57 км по границе муниципального образования Далматовского района Курганской области до узловой точки 160, обозначающей место пересечения границ муниципальных образований Шутихинского, Верхнетеченского сельсоветов Катайского района Курганской области и Далматовского района Курганской области, расположенной в 2,34 км к востоко-северо-востоку от съезда с автомобильной дороги Шадринск — Миасское на полевою дорогу и в 1,07 км к востоку от южного берега озера Камышное.

**Граница между муниципальными образованиями
Шутихинским и Верхнетеченским сельсоветами
Катайского района Курганской области
(протяженность границы – 41,66 км)**

От узловой точки 160, обозначающей место пересечения границ муниципальных образований Шутихинского, Верхнетеченского сельсоветов Катайского района Курганской области и Далматовского района Курганской области, расположенной в 2,34 км к востоко-северо-востоку от съезда с автомобильной дороги Шадринск — Миасское на полевую дорогу и в 1,07 км к востоку от южного берега озера Камышное, граница идет на западо-северо-запад на протяжении 0,22 км до поворотной точки 161, расположенной в 1,35 км к северо-востоку от съезда с автомобильной дороги Шадринск — Миасское на полевую дорогу и в 0,08 км к западу от кладбища.

От поворотной точки 161 граница идет на северо-запад на протяжении 0,33 км до поворотной точки 164, расположенной на краю леса в 0,56 км к востоку от южного берега озера Камышное и в 0,36 км к западу от кладбища.

От поворотной точки 164 граница идет на западо-юго-запад на протяжении 0,61 км до поворотной точки 165, расположенной на краю леса в 0,11 км к юго-юго-востоку от южного берега озера Камышное и в 0,91 км к западу от кладбища.

От поворотной точки 165 граница идет на северо-северо-запад, местами пересекая озеро Камышное, на протяжении 3,36 км до поворотной точки 168, расположенной в 0,82 км к северо-северо-западу от северного берега озера Камышное и в 2,12 км к северо-востоку от загона.

От поворотной точки 168 граница идет на запад на протяжении 0,95 км до поворотной точки 171, расположенной на краю леса в 1,40 км к северо-западу от северного берега озера Камышное и в 1,49 км к северо-востоку от загона.

От поворотной точки 171 граница идет на северо-запад на протяжении 0,28 км до поворотной точки 176, расположенной на краю леса в 2,74 км к востоку от отпайки ЛЭП 110 кВ и в 1,53 км к северо-северо-востоку от загона.

От поворотной точки 176 граница идет на запад на протяжении 1,02 км до поворотной точки 181, расположенной в 1,20 км к северо-северо-западу от развилки полевых дорог и в 1,72 км к востоку от отпайки ЛЭП 110 кВ.

От поворотной точки 181 граница идет на север на протяжении 0,73 км до поворотной точки 188, расположенной в 1,48 км к востоку от северной окраины деревни Скилягино и в 1,07 км к северо-востоку от развилки полевых дорог.

От поворотной точки 188 граница идет на западо-северо-запад на протяжении 1,56 км до поворотной точки 197, расположенной на краю леса в 0,17 км к западо-северо-западу от реки Теча и в 0,11 км к северу от поворотной опоры ЛЭП 110 кВ.

От поворотной точки 197 граница идет на юго-юго-запад на протяжении 0,67 км до поворотной точки 201, расположенной на развилке полевых дорог в 0,56 км к юго-западу от поворотной опоры ЛЭП 110 кВ и в 0,35 км к западу от реки Теча.

От поворотной точки 201 граница идет на западо-юго-запад на протяжении 0,77 км до поворотной точки 205, расположенной на краю леса в 0,68 км к западу от реки Теча и в 0,34 км к северу от развилки полевых дорог.

От поворотной точки 205 граница идет на юго-юго-запад на протяжении 0,34 км до поворотной точки 208, расположенной на развилке полевых дорог в 0,55 км к северо-северо-западу от въезда в деревню Скилягино и в 1,09 км к западу от северной окраины деревни Скилягино.

От поворотной точки 208 граница идет на юго-запад на протяжении 0,21 км до поворотной точки 209, расположенной на краю леса в 0,51 км к северо-западу от въезда в деревню Скилягино и в 0,21 км к юго-западу от развилки полевых дорог.

От поворотной точки 209 граница идет на западо-юго-запад на протяжении 1,07 км до поворотной точки 214, расположенной на развилке полевых дорог в 1,35 км к западу от въезда в деревню Скилягино и в 0,31 км к северо-западу от реки Теча.

От поворотной точки 214 граница идет на юго-запад на протяжении 0,32 км до поворотной точки 217, расположенной в 0,30 км к западо-юго-западу от развилки полевых дорог и в 0,39 км к северо-западу от реки Теча.

От поворотной точки 217 граница идет на северо-запад на протяжении 0,15 км до поворотной точки 220, расположенной в 0,40 км к западо-юго-западу от развилки полевых дорог и в 0,52 км к северо-западу от реки Теча.

От поворотной точки 220 граница идет на юго-запад на протяжении 0,55 км до поворотной точки 228, расположенной в 0,40 км к западо-юго-западу от развилки полевых дорог и в 0,40 км к северо-западу от реки Теча.

От поворотной точки 228 граница идет на западо-юго-запад на протяжении 0,44 км до поворотной точки 231, расположенной в 1,22 км к западо-юго-западу от развилки полевых дорог и в 0,03 км к северу от реки Теча.

От поворотной точки 231 граница идет на западо-юго-запад на протяжении 1,17 км до поворотной точки 236, расположенной в 0,68 км к востоку от развилки полевых дорог и в 0,15 км к северу от реки Теча.

От поворотной точки 236 граница идет на северо-запад на протяжении 1,37 км до поворотной точки 250, расположенной на проселочной дороге в 1,75 км к востоку от развилки полевых дорог и в 1,15 км к северо-северо-западу от реки Теча.

От поворотной точки 250 граница идет на северо-запад на протяжении 0,52 км до поворотной точки 255, расположенной в 0,74 км к северо-северо-востоку от поворотной опоры ЛЭП 110 кВ и в 0,42 км к востоку от развилки полевых дорог.

От поворотной точки 255 граница идет на северо-восток на протяжении 0,48 км до поворотной точки 256, расположенной в 0,52 км к востоко-юго-востоку от развилки полевых дорог и в 1,22 км к северо-северо-востоку от поворотной опоры ЛЭП 110 кВ.

От поворотной точки 256 граница идет на северо-северо-восток на протяжении 0,95 км до поворотной точки 257, расположенной в 0,71 км к востоко-юго-востоку от перекрестка полевых дорог и в 2,17 км к северо-северо-востоку от поворотной опоры ЛЭП 110 кВ.

От поворотной точки 257 граница идет на северо-восток на протяжении 2,01 км до поворотной точки 273, расположенной в 1,03 км к северо-северо-востоку от развилки полевых дорог и в 3,77 км к востоко-юго-востоку от развилки проселочной и полевой дорог.

От поворотной точки 273 граница идет на север на протяжении 0,38 км до поворотной точки 275, расположенной в 0,49 км к юго-западу от развилки полевых дорог и в 3,73 км к востоку от развилки проселочной и полевой дорог.

От поворотной точки 275 граница идет на востоко-северо-восток на протяжении 0,36 км до поворотной точки 276, расположенной в 0,29 км к юго-юго-востоку от развилки полевых дорог и в 4,04 км к востоку от развилки проселочной и полевой дорог.

От поворотной точки 276 граница идет на север на протяжении 0,59 км до поворотной точки 282, расположенной на краю леса в 0,30 км к северу от развилки полевых дорог и в 3,90 км к востоку от развилки проселочной и полевой дорог.

От поворотной точки 282 граница идет на западо-северо-запад на протяжении 0,39 км по руслу ручья вниз по течению до поворотной точки 288, расположенной на краю леса в 0,56 км к северо-западу от развилки полевых дорог и в 3,56 км к востоку от развилки проселочной и полевой дорог.

От поворотной точки 288 граница идет на юго-запад на протяжении 0,56 км по руслу ручья вниз по течению до поворотной точки 295, расположенной на краю леса в 0,76 км к западу от развилки полевых дорог и в 3,16 км к востоку от развилки проселочной и полевой дорог.

От поворотной точки 295 граница идет на северо-запад на протяжении 0,13 км по руслу ручья вниз по течению до поворотной точки 298, расположенной на краю леса в 0,87 км к западу от развилки полевых дорог и в 3,06 км к востоку от развилки проселочной и полевой дорог.

От поворотной точки 298 граница идет на западо-юго-запад на протяжении 0,50 км по руслу ручья вниз по течению до поворотной точки 306, расположенной на краю леса в 1,32 км к западу от развилки полевых дорог и в 2,60 км к востоку от развилки проселочной и полевой дорог.

От поворотной точки 306 граница идет на западо-северо-запад на протяжении 0,09 км по руслу ручья вниз по течению до поворотной точки 308, расположенной на краю леса в 1,39 км к западу от развилки полевых дорог и в 2,53 км к востоку от развилки проселочной и полевой дорог.

От поворотной точки 308 граница идет на западо-юго-запад на протяжении 0,45 км по руслу ручья вниз по течению до поворотной точки 314, расположенной на краю леса в 1,82 км к западу от развилки полевых дорог и в 2,11 км к востоку от развилки проселочной и полевой дорог.

От поворотной точки 314 граница идет на запад на протяжении 0,96 км по руслу ручья вниз по течению до поворотной точки 325, расположенной в лесу в 2,73 км к западу от развилки полевых дорог и в 1,19 км к востоку от развилки проселочной и полевой дорог.

От поворотной точки 325 граница идет на запад на протяжении 0,30 км по руслу ручья вниз по течению до поворотной точки 328, расположенной на краю леса в 2,99 км к западу от развилки полевых дорог и в 0,94 км к востоку от развилки проселочной и полевой дорог.

От поворотной точки 328 граница идет на запад на протяжении 0,73 км по руслу ручья вниз по течению до поворотной точки 336, расположенной в 3,69 км к западу от развилки полевых дорог и в 0,27 км к востоку-северо-востоку от развилки проселочной и полевой дорог.

От поворотной точки 336 граница идет на западо-юго-запад на протяжении 0,37 км от истока ручья по руслу ручья вниз по течению до поворотной точки 340, расположенной на краю леса в 0,18 км к западу от развилки проселочной и полевой дорог и в 1,77 км к северо-востоку от развилки полевых дорог.

От поворотной точки 340 граница идет на юго-запад на протяжении 0,14 км до поворотной точки 342, расположенной на краю леса в 0,23 км к западу от развилки проселочной и полевой дорог и в 1,73 км к северо-востоку от развилки полевых дорог.

От поворотной точки 342 граница идет на западо-северо-запад на протяжении 0,51 км до поворотной точки 349, расположенной

на краю леса в 0,72 км к западу от развилки проселочной и полевой дорог и в 1,41 км к северо-северо-востоку от развилки полевых дорог.

От поворотной точки 349 граница идет на западо-юго-запад на протяжении 0,19 км до поворотной точки 353, расположенной на краю леса в 0,90 км к западу от развилки проселочной и полевой дорог и в 1,24 км к северо-северо-востоку от развилки полевых дорог.

От поворотной точки 353 граница идет на запад на протяжении 0,91 км по краю леса до поворотной точки 362, расположенной на краю леса в 1,78 км к западу от развилки проселочной и полевой дорог и в 1,14 км к северу от развилки полевых дорог.

От поворотной точки 362 граница идет на юго-запад на протяжении 0,13 км по краю леса до поворотной точки 365, расположенной на краю леса в 1,87 км к западу от развилки проселочной и полевой дорог и в 1,08 км к северо-северо-западу от развилки полевых дорог.

От поворотной точки 365 граница идет на запад на протяжении 0,16 км по лесу до поворотной точки 368, расположенной на краю леса в 2,04 км к западу от развилки проселочной и полевой дорог и в 1,11 км к северо-северо-западу от развилки полевых дорог.

От поворотной точки 368 граница идет на юго-запад на протяжении 0,25 км по лесу до поворотной точки 371, расположенной в лесу в 2,23 км к западу от развилки проселочной и полевой дорог и в 1,05 км к северо-западу от развилки полевых дорог.

От поворотной точки 371 граница идет на запад на протяжении 0,18 км по лесу до поворотной точки 372, расположенной в лесу в 2,41 км к западу от развилки проселочной и полевой дорог и в 1,16 км к северо-западу от развилки полевых дорог.

От поворотной точки 372 граница идет на юго-юго-запад на протяжении 0,37 км по лесу до поворотной точки 373, расположенной в лесу в 2,54 км к западо-юго-западу от развилки проселочной и полевой дорог и в 1,00 км к западо-северо-западу от развилки полевых дорог.

От поворотной точки 373 граница идет на юго-запад на протяжении 0,55 км по лесу до поворотной точки 374, расположенной в лесу в 1,20 км к западу от развилки полевых дорог и в 2,95 км к востоко-северо-востоку от летника.

От поворотной точки 374 граница идет на западо-северо-запад на протяжении 1,73 км по лесу до поворотной точки 381, расположенной на краю леса в 2,92 км к западу от развилки полевых дорог и в 2,07 км к северо-северо-востоку от летника.

От поворотной точки 381 граница идет на западо-юго-запад на протяжении 4,58 км по краю леса до поворотной точки 392,

расположенной на краю леса в 3,10 км к западу от летника и в 2,16 км к северо-востоку от водонапорной башни у летника.

От поворотной точки 392 граница идет на запад на протяжении 2,49 км по краю леса до поворотной точки 395, расположенной в 5,55 км к западу от летника и в 1,66 км к северо-северо-западу от водонапорной башни у летника.

От поворотной точки 395 граница идет на юго-юго-запад на протяжении 3,58 км до узловой точки 399, обозначающей место пересечения границ муниципальных образований Шутихинского, Верхнетеченского сельсоветов Катайского района Курганской области и Челябинской области, расположенной в 2,41 км к северо-северо-западу от летника и в 2,73 км к юго-западу от водонапорной башни у летника.

**Граница между муниципальным образованием
Шутихинским сельсоветом Катайского района
Курганской области и Челябинской областью
(протяженность границы – 12,33 км)**

От узловой точки 399, обозначающей место пересечения границ муниципальных образований Шутихинского, Верхнетеченского сельсоветов Катайского района Курганской области и Челябинской области, расположенной в 2,41 км к северо-северо-западу от летника и в 2,73 км к юго-западу от водонапорной башни у летника, граница идет на протяжении 12,33 км по границе Челябинской области до узловой точки 411, обозначающей место пересечения границ муниципальных образований Шутихинского, Улугушского сельсоветов Катайского района Курганской области и Челябинской области, расположенной в 4,90 км к западо-юго-западу от кладбища и в 2,54 км к северо-северо-востоку от развилки полевых дорог.

**Граница между муниципальными образованиями
Шутихинским и Улугушским сельсоветами
Катайского района Курганской области
(протяженность границы – 10,66 км)**

От узловой точки 411, обозначающей место пересечения границ муниципальных образований Шутихинского, Улугушского сельсоветов Катайского района Курганской области и Челябинской области, расположенной в 4,90 км к западо-юго-западу от кладбища и в 2,54 км к северо-северо-востоку от развилки полевых дорог, граница идет на востоко-юго-восток на протяжении 3,05 км до поворотной точки 413, расположенной в 2,09 км к юго-юго-востоку от водонапорной башни и в 1,33 км к западо-юго-западу

от развилки полевых дорог.

От поворотной точки 413 граница идет на востоко-северо-восток на протяжении 7,61 км до узловой точки 416, обозначающей место пересечения границ муниципальных образований Шутихинского, Улугушского и Петропавловского сельсоветов Катайского района Курганской области, расположенной в 2,99 км к северо-западу от летника и в 5,25 км к востоко-северо-востоку от кладбища.

**Граница между муниципальными образованиями
Шутихинским и Петропавловским сельсоветами
Катайского района Курганской области
(протяженность границы – 24,47 км)**

От узловой точки 416, обозначающей место пересечения границ муниципальных образований Шутихинского, Улугушского и Петропавловского сельсоветов Катайского района Курганской области, расположенной в 2,99 км к северо-западу от летника и в 5,25 км к востоко-северо-востоку от кладбища, граница идет на юго-восток на протяжении 2,74 км до поворотной точки 430, расположенной в 0,77 км к западо-юго-западу от летника и в 2,06 км к северо-северо-западу от водонапорной башни.

От поворотной точки 430 граница идет на востоко-северо-восток на протяжении 3,69 км до поворотной точки 437, расположенной в 2,93 км к востоко-северо-востоку от летника и в 0,99 км к северу от развилки полевых дорог.

От поворотной точки 437 граница идет на северо-северо-восток на протяжении 1,65 км до поворотной точки 440, расположенной в 3,30 км к юго-юго-западу от летника и в 2,88 км к северо-северо-западу от развилки полевых дорог.

От поворотной точки 440 граница идет на восток на протяжении 1,57 км до поворотной точки 447, расположенной в 3,25 км к югу от летника и в 1,91 км к северо-северо-западу от развилки полевых дорог.

От поворотной точки 447 граница идет на востоко-северо-восток на протяжении 1,73 км до поворотной точки 454, расположенной в 3,78 км к юго-юго-востоку от летника и в 2,25 км к северо-северо-востоку от развилки полевых дорог.

От поворотной точки 454 граница идет на юго-юго-восток на протяжении 0,18 км до поворотной точки 455, расположенной в 3,97 км к юго-юго-востоку от летника и в 0,64 км к востоко-северо-востоку от развилки полевых дорог.

От поворотной точки 455 граница идет на северо-восток на протяжении 0,53 км по природному водотоку до поворотной точки 465, расположенной в 1,11 км к востоко-северо-востоку от развилки

полевых дорог и в 4,02 км к юго-юго-востоку от летника.

От поворотной точки 465 граница идет на восток на протяжении 1,89 км по реке Боровая до поворотной точки 496, расположенной в 4,98 км к юго-юго-западу от кладбища и в 2,52 км к северо-востоку от развилки полевых дорог.

От поворотной точки 496 граница идет на северо-северо-восток на протяжении 2,58 км до поворотной точки 511, расположенной в 2,47 км к юго-западу от кладбища и в 3,76 км к юго-востоку от пересечения полевых дорог.

От поворотной точки 511 граница идет на север на протяжении 1,21 км до поворотной точки 516, расположенной в 2,05 км к западу от кладбища и в 2,90 км к юго-востоку от пересечения полевых дорог.

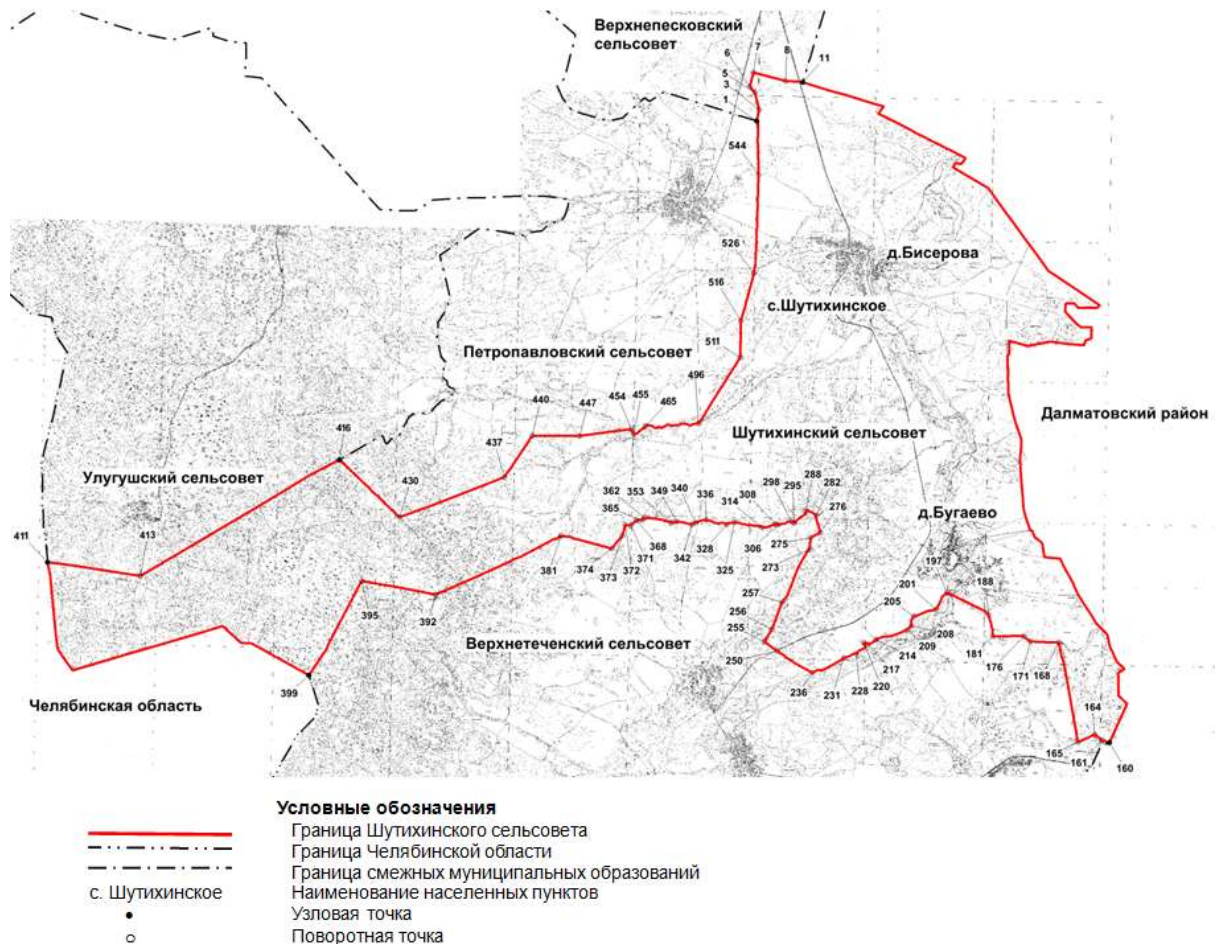
От поворотной точки 516 граница идет на северо-северо-восток на протяжении 1,63 км до поворотной точки 526, расположенной в 3,34 км к востоко-юго-востоку от водохранилища и в 2,98 км к западо-северо-западу от развилки проселочных дорог.

От поворотной точки 526 граница идет на север на протяжении 3,25 км до поворотной точки 544, расположенной в 0,62 км к востоко-северо-востоку от водонапорной башни и в 3,35 км к западо-северо-западу от кладбища.

От поворотной точки 544 граница идет на север на протяжении 1,82 км до узловой точки 1, обозначающей место пересечения границ муниципальных образований Шутихинского, Петропавловского и Верхнепесковского сельсоветов Катайского района Курганской области, расположенной в 2,46 км к северо-востоку от кладбища и в 2,92 км к юго-востоку от развилки полевых дорог.

Приложение 2
к Закону Курганской области
от 2 марта 2021 года № 17
«Об установлении границ
муниципального образования
Шутихинского сельсовета
Катайского района Курганской
области»

**Графическое описание местоположения (план) границ
муниципального образования Шутихинского сельсовета
Катайского района Курганской области**



Приложение 3
к Закону Курганской области
от 2 марта 2021 года № 17
«Об установлении границ
муниципального образования
Шутихинского сельсовета
Катайского района Курганской
области»

**Перечень координат характерных точек границ муниципального
образования Шутихинского сельсовета Катайского района
Курганской области**

Обозначение характерных точек границ	Координаты, м	
	X	Y
1	511587,70	1397168,63
2	511763,62	1397207,45
3	511958,49	1397235,54
4	512158,09	1397181,16
5	512506,37	1397083,95
6	512698,91	1396899,17
7	513172,54	1397004,10
8	512946,92	1398077,15
9	512941,01	1398539,71
10	512940,72	1398563,19
11	512926,39	1398631,93
12	512801,87	1399111,92
13	512677,80	1399594,02
14	512591,05	1399942,86
15	512559,36	1400083,01
16	512339,86	1400953,37
17	512240,76	1401343,71
18	511997,49	1401175,77
19	511690,95	1401877,25
20	511476,94	1402326,20
21	511428,36	1402417,42
22	511393,68	1402494,53
23	511266,80	1402776,81
24	511244,14	1402826,35

Обозначение характерных точек границ	Координаты, м	
	X	Y
25	511210,95	1402898,91
26	511099,58	1403142,45
27	511093,14	1403156,54
28	511009,33	1403339,81
29	510975,80	1403416,64
30	510962,76	1403446,53
31	510933,62	1403513,28
32	510911,12	1403564,87
33	510842,66	1403721,70
34	510657,52	1404114,15
35	510600,45	1404091,91
36	510508,98	1404027,52
37	510464,84	1403982,97
38	510449,81	1403944,09
39	510469,16	1403887,74
40	510484,07	1403835,25
41	510481,14	1403801,04
42	510447,53	1403767,62
43	510389,29	1403756,04
44	510343,26	1403716,91
45	509696,97	1404913,89
46	509568,27	1405010,95
47	509481,54	1405082,19
48	509080,09	1405400,25
49	508753,25	1405665,61
50	508060,53	1406210,65
51	507891,35	1406356,86
52	507509,33	1406661,63
53	507053,23	1407020,10
54	506494,04	1407942,07
55	506002,22	1408755,67
56	505916,37	1408680,04
57	505876,59	1408045,68
58	506017,90	1407925,76
59	506007,19	1407627,59

Обозначение характерных точек границ	Координаты, м	
	X	Y
60	505753,71	1407611,80
61	505481,62	1407884,69
62	505356,43	1408018,34
63	505243,89	1408172,30
64	505254,40	1408523,34
65	504896,23	1408515,28
66	504826,21	1408333,90
67	504658,05	1408293,92
68	504680,09	1407785,36
69	504730,26	1407162,13
70	504560,55	1406449,13
71	504696,82	1405821,23
72	504279,83	1405848,08
73	504177,46	1405785,79
74	503339,37	1405841,56
75	503006,72	1405866,98
76	502950,16	1405874,43
77	502889,79	1405886,02
78	502752,16	1405921,95
79	502546,03	1405977,79
80	502266,51	1406066,26
81	501985,70	1406159,79
82	501896,72	1406191,61
83	501769,90	1406245,00
84	501685,97	1406277,09
85	501562,79	1406324,35
86	501460,09	1406360,25
87	501296,31	1406368,84
88	501169,75	1406360,88
89	500813,62	1406337,51
90	500658,56	1406353,66
91	500401,50	1406385,28
92	500028,32	1406431,41
93	499557,93	1406490,26
94	499201,12	1406534,21

Обозначение характерных точек границ	Координаты, м	
	X	Y
95	499084,83	1406556,21
96	498940,13	1406613,38
97	498710,51	1406690,71
98	498468,51	1406786,59
99	498487,57	1406835,90
100	498262,48	1406944,95
101	498130,33	1407144,23
102	498018,12	1407217,77
103	497962,18	1407222,31
104	497863,20	1407237,64
105	497760,17	1407263,38
106	497626,36	1407295,31
107	497615,23	1407509,39
108	497599,81	1407810,32
109	497485,57	1407871,14
110	497264,91	1407988,63
111	497195,56	1408031,98
112	497138,69	1408068,73
113	497094,49	1408097,09
114	497053,49	1408123,52
115	497011,78	1408150,24
116	496970,38	1408176,44
117	496929,41	1408201,31
118	496897,24	1408219,40
119	496844,80	1408252,42
120	496696,28	1408317,94
121	496509,67	1408412,20
122	496424,73	1408459,61
123	496344,34	1408517,81
124	496240,50	1408590,94
125	496160,00	1408647,15
126	496040,83	1408732,73
127	495770,17	1408923,81
128	495563,76	1409052,03
129	495525,40	1409081,04

Обозначение характерных точек границ	Координаты, м	
	X	Y
130	495494,13	1409113,03
131	495359,70	1409262,24
132	495255,02	1409380,17
133	495213,98	1409423,79
134	495199,97	1409437,03
135	495167,02	1409462,15
136	495116,13	1409484,36
137	495097,85	1409489,88
138	495058,34	1409501,30
139	495015,78	1409512,43
140	494926,92	1409534,60
141	494891,21	1409544,70
142	494788,64	1409576,52
143	494758,82	1409587,37
144	494716,85	1409604,18
145	494675,52	1409621,72
146	494663,14	1409627,54
147	494554,15	1409682,24
148	494403,50	1409758,30
149	494309,75	1409807,83
150	494286,90	1409822,87
151	494270,76	1409836,07
152	494221,38	1409883,97
153	494117,48	1410003,11
154	494053,37	1410075,73
155	494044,39	1410063,29
156	493887,75	1409862,50
157	493824,50	1409906,20
158	493167,42	1409917,05
159	492906,91	1410230,00
160	491609,56	1409692,93
161	491656,43	1409477,39
162	491696,95	1409409,66
163	491735,21	1409374,47
164	491848,03	1409204,97

Обозначение характерных точек границ	Координаты, м	
	X	Y
165	491568,52	1408659,97
166	494115,25	1408089,98
167	494449,70	1407972,64
168	494835,69	1407895,28
169	494818,48	1407433,71
170	494811,52	1407246,76
171	494823,73	1406949,74
172	494846,11	1406914,35
173	494900,63	1406828,13
174	494916,26	1406803,42
175	494920,48	1406796,75
176	494987,62	1406727,34
177	494986,37	1406697,66
178	494969,17	1406290,40
179	494961,30	1406215,06
180	494951,64	1406122,83
181	494951,50	1405706,79
182	494981,67	1405703,17
183	495172,00	1405680,26
184	495182,73	1405674,16
185	495241,07	1405654,46
186	495324,70	1405634,53
187	495422,09	1405604,03
188	495651,15	1405519,80
189	495661,26	1405504,95
190	495686,62	1405467,75
191	495724,21	1405412,63
192	495755,23	1405400,72
193	496215,79	1404356,44
194	496225,37	1404334,69
195	496227,17	1404329,21
196	496231,77	1404326,30
197	496320,00	1404126,47
198	496160,15	1403966,40
199	495987,27	1403910,93

Обозначение характерных точек границ	Координаты, м	
	X	Y
200	495888,35	1403866,24
201	495749,87	1403792,96
202	495717,38	1403689,15
203	495676,07	1403513,68
204	495549,00	1403237,23
205	495485,33	1403072,06
206	495419,46	1403023,08
207	495365,90	1402995,36
208	495164,47	1402997,94
209	495017,56	1402851,35
210	494861,80	1402510,84
211	494794,64	1402325,09
212	494781,97	1402164,44
213	494761,08	1402065,32
214	494671,46	1401851,59
215	494606,95	1401791,17
216	494533,02	1401701,00
217	494499,92	1401596,08
218	494521,18	1401547,61
219	494545,63	1401493,81
220	494540,00	1401460,00
221	494516,04	1401449,26
222	494459,27	1401502,26
223	494422,82	1401517,40
224	494374,53	1401490,23
225	494328,62	1401419,41
226	494285,12	1401322,07
227	494189,62	1401243,41
228	494168,40	1401215,06
229	494160,82	1401122,59
230	494075,98	1400991,97
231	494014,50	1400810,55
232	493934,33	1400706,98
233	493832,66	1400552,18
234	493568,17	1400129,89

Обозначение характерных точек границ	Координаты, м	
	X	Y
235	493569,46	1399957,69
236	493481,15	1399802,24
237	493560,84	1399634,25
238	493627,47	1399493,78
239	493661,57	1399430,18
240	493677,84	1399399,87
241	493729,54	1399303,47
242	493754,66	1399256,62
243	493844,17	1399089,71
244	493864,37	1399052,06
245	493891,41	1399001,64
246	493953,34	1398912,80
247	493992,48	1398855,61
248	494055,40	1398755,75
249	494088,55	1398703,13
250	494147,54	1398609,45
251	494156,07	1398595,94
252	494163,02	1398585,23
253	494177,18	1398563,42
254	494244,39	1398460,03
255	494433,36	1398169,22
256	494850,94	1398412,44
257	495757,47	1398695,86
258	495826,71	1398751,66
259	495921,99	1398828,45
260	495943,30	1398845,62
261	496118,66	1398905,44
262	496176,06	1398925,05
263	496227,12	1398942,46
264	496363,68	1398989,07
265	496623,39	1399077,67
266	496962,75	1399193,49
267	497030,64	1399237,65
268	497221,79	1399333,88
269	497257,59	1399351,91

Обозначение характерных точек границ	Координаты, м	
	X	Y
270	497379,63	1399413,32
271	497491,08	1399469,42
272	497528,80	1399520,22
273	497558,83	1399542,98
274	497615,96	1399543,42
275	497934,36	1399545,81
276	498110,62	1399860,94
277	498152,04	1399847,14
278	498333,22	1399786,77
279	498398,60	1399764,96
280	498493,60	1399733,32
281	498556,09	1399712,48
282	498672,80	1399702,62
283	498690,93	1399659,81
284	498763,19	1399581,55
285	498790,54	1399460,71
286	498799,86	1399419,47
287	498795,26	1399373,58
288	498781,28	1399352,75
289	498682,27	1399327,72
290	498623,45	1399226,57
291	498575,00	1399184,73
292	498540,24	1399127,37
293	498434,73	1399029,03
294	498403,64	1399010,15
295	498382,21	1398984,78
296	498384,75	1398960,77
297	498432,24	1398925,24
298	498448,37	1398883,88
299	498419,06	1398842,12
300	498414,24	1398758,64
301	498338,70	1398671,06
302	498341,97	1398581,26
303	498318,58	1398538,04
304	498322,06	1398480,49

Обозначение характерных точек границ	Координаты, м	
	X	Y
305	498301,74	1398462,52
306	498299,74	1398434,85
307	498326,99	1398401,38
308	498334,67	1398358,02
309	498309,83	1398336,38
310	498292,90	1398277,35
311	498224,33	1398129,68
312	498205,34	1398087,12
313	498201,04	1398033,83
314	498194,82	1397945,65
315	498240,13	1397860,01
316	498222,94	1397822,50
317	498234,41	1397783,75
318	498231,41	1397714,53
319	498264,73	1397545,72
320	498250,98	1397449,48
321	498273,34	1397386,34
322	498267,45	1397277,80
323	498313,68	1397186,14
324	498309,47	1397144,48
325	498334,05	1397022,65
326	498297,27	1396974,03
327	498299,84	1396812,54
328	498239,34	1396768,54
329	498294,38	1396632,26
330	498292,72	1396594,08
331	498260,73	1396517,76
332	498272,04	1396447,92
333	498264,17	1396349,04
334	498317,82	1396290,52
335	498345,36	1396209,22
336	498363,64	1396079,32
337	498342,16	1395942,77
338	498315,26	1395846,87
339	498274,10	1395775,97

Обозначение характерных точек границ	Координаты, м	
	X	Y
340	498255,82	1395727,15
341	498226,90	1395648,67
342	498184,61	1395614,87
343	498192,49	1395585,98
344	498233,82	1395424,60
345	498240,28	1395364,24
346	498249,53	1395300,01
347	498267,33	1395230,24
348	498258,20	1395212,57
349	498270,42	1395118,87
350	498253,72	1395096,86
351	498253,94	1395085,95
352	498238,01	1395027,96
353	498212,65	1394937,16
354	498254,20	1394891,09
355	498261,59	1394851,34
356	498259,58	1394791,66
357	498285,32	1394709,20
358	498302,67	1394629,27
359	498331,55	1394402,43
360	498335,64	1394321,21
361	498335,38	1394247,70
362	498346,02	1394053,17
363	498326,72	1394016,57
364	498312,00	1393995,89
365	498263,57	1393951,13
366	498268,24	1393881,55
367	498264,62	1393823,53
368	498248,22	1393790,18
369	498215,98	1393749,74
370	498107,58	1393634,91
371	498075,81	1393605,18
372	498084,59	1393421,91
373	497721,25	1393341,45
374	497286,22	1392999,90

Обозначение характерных точек границ	Координаты, м	
	X	Y
375	497534,97	1391914,96
376	497576,77	1391693,78
377	497618,97	1391605,87
378	497613,31	1391528,81
379	497620,61	1391485,05
380	497616,00	1391371,98
381	497637,42	1391314,56
382	497507,62	1391137,29
383	497516,80	1391104,03
384	497507,19	1391062,00
385	497462,02	1391013,52
386	497024,86	1390244,53
387	496881,72	1389997,91
388	496845,03	1389916,03
389	496780,14	1389773,77
390	496763,92	1389757,74
391	495982,87	1388233,97
392	495522,87	1387276,06
393	495728,43	1385870,85
394	495778,32	1385450,28
395	495867,63	1384809,25
396	494522,48	1384169,96
397	493796,54	1383831,63
398	493571,75	1383748,16
399	492629,60	1383232,23
400	493653,32	1381399,84
401	493641,18	1380920,88
402	493807,28	1380724,73
403	494177,48	1380284,26
404	493362,90	1377945,86
405	492979,33	1376806,14
406	492658,15	1375860,04
407	492632,92	1375785,71
408	492494,87	1375411,47
409	492608,77	1375378,38

Обозначение характерных точек границ	Координаты, м	
	X	Y
410	493047,85	1374931,02
411	496027,68	1374467,40
412	495959,77	1375273,74
413	495712,90	1377500,71
414	498477,88	1381760,98
415	499257,63	1382922,41
416	499824,79	1383904,72
417	499794,27	1383938,11
418	499588,35	1384169,97
419	499382,24	1384410,00
420	499014,09	1384826,70
421	498980,65	1384864,76
422	498894,83	1384961,82
423	498862,20	1384996,48
424	498819,36	1385041,19
425	498797,51	1385065,87
426	498706,36	1385175,61
427	498673,96	1385209,96
428	498459,37	1385453,36
429	498163,49	1385795,18
430	498015,00	1385965,91
431	498174,70	1386343,88
432	498209,84	1386431,82
433	498328,91	1386722,58
434	498350,23	1386776,00
435	498383,36	1386853,04
436	498589,14	1387329,22
437	499482,00	1389356,64
438	499685,42	1389487,41
439	499820,02	1389570,88
440	500874,95	1390218,94
441	500897,90	1390711,57
442	500914,53	1391003,17
443	500917,04	1391061,01
444	500921,96	1391202,04

Обозначение характерных точек границ	Координаты, м	
	X	Y
445	500932,64	1391364,87
446	500939,02	1391556,24
447	500945,89	1391785,41
448	500958,87	1391848,85
449	501036,51	1392264,28
450	501068,08	1392440,68
451	501092,45	1392569,63
452	501094,33	1392585,24
453	501120,69	1392734,03
454	501253,56	1393486,76
455	501089,36	1393562,32
456	501082,41	1393598,26
457	501107,72	1393651,07
458	501108,17	1393692,24
459	501183,26	1393732,67
460	501215,89	1393791,25
461	501280,72	1393841,34
462	501282,81	1393897,03
463	501311,31	1393922,30
464	501353,33	1393933,02
465	501377,80	1393940,01
466	501388,86	1393980,19
467	501395,01	1394032,87
468	501398,36	1394099,95
469	501371,76	1394190,44
470	501336,20	1394243,94
471	501320,82	1394313,73
472	501347,22	1394353,47
473	501364,99	1394407,45
474	501334,70	1394473,56
475	501385,62	1394565,23
476	501444,03	1394664,77
477	501431,87	1394747,68
478	501420,01	1394812,66
479	501444,91	1394897,60

Обозначение характерных точек границ	Координаты, м	
	X	Y
480	501430,41	1394936,80
481	501431,71	1394966,83
482	501436,80	1395021,75
483	501447,27	1395058,31
484	501490,36	1395096,15
485	501492,13	1395145,13
486	501494,15	1395249,28
487	501494,36	1395311,96
488	501454,17	1395417,58
489	501488,87	1395483,40
490	501490,76	1395518,04
491	501523,49	1395570,22
492	501516,19	1395606,40
493	501518,47	1395623,28
494	501540,52	1395651,63
495	501543,12	1395684,68
496	501526,97	1395699,26
497	501653,94	1395773,31
498	501772,81	1395840,14
499	501780,38	1395844,12
500	502293,03	1396132,53
501	502875,12	1396462,58
502	503012,01	1396539,86
503	503044,54	1396558,51
504	503183,57	1396637,31
505	503336,63	1396723,87
506	503396,50	1396759,91
507	503450,95	1396792,61
508	503602,63	1396880,16
509	503657,73	1396912,13
510	503710,49	1396943,30
511	503767,87	1396975,41
512	503829,19	1396974,64
513	503875,04	1396972,26
514	504048,49	1396965,11

Обозначение характерных точек границ	Координаты, м	
	X	Y
515	504242,13	1396960,55
516	504977,57	1396940,72
517	505032,83	1396958,76
518	505486,38	1397062,17
519	505666,76	1397103,89
520	505737,07	1397119,21
521	505927,52	1397161,97
522	505952,87	1397170,26
523	506078,58	1397197,12
524	506343,37	1397257,32
525	506429,97	1397274,12
526	506566,33	1397303,59
527	506697,18	1397315,89
528	506723,48	1397317,57
529	506779,94	1397323,00
530	506887,69	1397336,18
531	507018,51	1397335,75
532	507754,58	1397339,22
533	507797,51	1397339,21
534	508006,24	1397335,95
535	508020,76	1397335,22
536	508045,94	1397335,12
537	508050,00	1397335,19
538	508640,64	1397334,89
539	508800,66	1397335,04
540	508831,68	1397334,89
541	509084,32	1397326,67
542	509562,06	1397319,30
543	509696,57	1397317,61
544	509815,92	1397316,22
545	510830,11	1397247,84
546	510890,88	1397243,45
547	511058,33	1397239,73
548	511573,09	1397228,30
1	511587,70	1397168,63